

## 继电器位置分配和保险丝位置分配

保险丝架中的保险丝位置分配，仪表板左侧

## 保险丝颜色

40A - 桔黄色

30A - 绿色

25 A - 白色

20 A - 黄色

15 A - 蓝色

10A - 红色

7.5A - 棕色

5 A - 米色

3A - 淡紫色

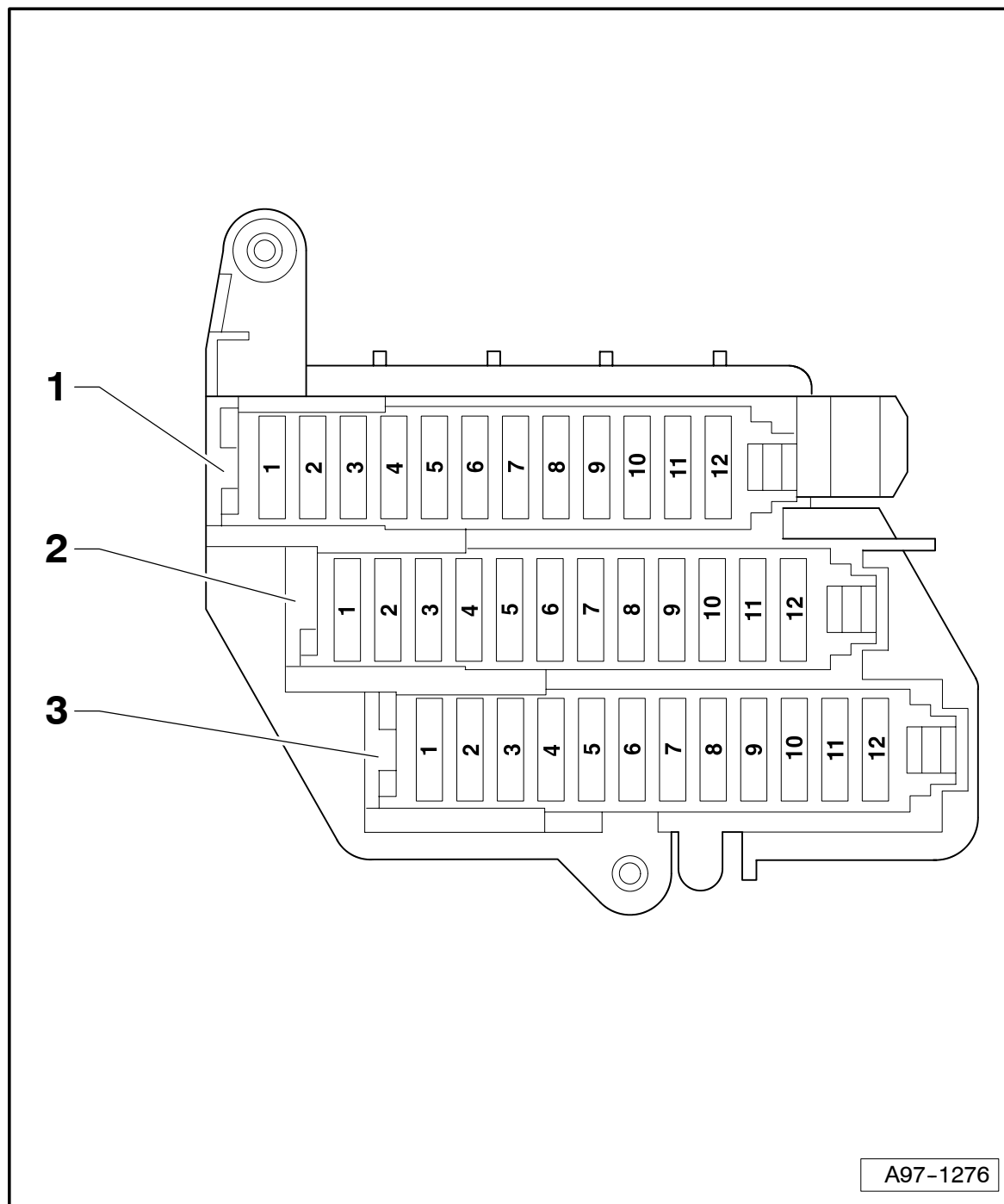
A97-1274

保险丝架中的保险丝位置分配, 仪表板左侧

编号	电路图中的名称	额定值	功能 / 部件	总线端
1	- 未占用			
2	- 未占用			
3	- SB3 - 保险丝架上的保险丝 3	5 A	- J361 - Simos 控制单元 J248 - 柴油直接喷射装置控制单元 J623 - 发动机控制单元	15
4	- SB4 - 保险丝架上的保险丝 4	5 A	- G266 - 机油油位和温度传感器	15
5	- SB5 - 保险丝架上的保险丝 5	5 A	- G238 - 空气质量传感器 G395 - 冷却液压力和冷却液温度传感器	15
6	- SB6 - 保险丝架上的保险丝 6	5 A	- J104 - ABS 控制单元 G476 - 离合器位置传感器	15
7	- SB7 - 保险丝架上的保险丝 7	5 A	- T16 - 诊断连接	15
8	- SB8 - 保险丝架上的保险丝 8	5 A	- J530 - 车库门开启装置控制单元	15
9	- SB9 - 保险丝架上的保险丝 9	5 A	- Y7 - 自动防眩的车内后视镜	15
10	- SB10 - 保险丝架上的保险丝 10	10A	- J428 - 车距调节控制单元	15
11	- SB11 - 保险丝架上的保险丝 11	5 A	- R64 - 驻车暖风无线电接收器	30
12	- SB12 - 保险丝架上的保险丝 12	10A	- T16 - 诊断连接	30
13	- SB13 - 保险丝架上的保险丝 13	10A	- J527 - 转向柱电子装置控制单元	30
14	- SB14 - 保险丝架上的保险丝 14	5 A	- F - 刹车灯开关	30

编号	电路图中的名称	额定值	功能 / 部件	总线端
15	- SB15 - 保险丝架上的保险丝 15	10A	- J285 - 组合仪表中带显示单元的控制单元	30
16	- SB16 - 保险丝架上的保险丝 16	10A	- R36 - 电话的发送器和接收器 J526 - 电话、电子通信系统控制单元	30
17	- SB17 - 保险丝架上的保险丝 17	10A	- J104 - ABS 控制单元	30
18	- SB18 - 保险丝架上的保险丝 18	5 A	- J667 - 左侧大灯电源模块	15
19	- SB19 - 保险丝架上的保险丝 19	5 A	- G355 - 空气湿度传感器	30
20	- SB20 - 保险丝架上的保险丝 20	5 A	- Z20 - 左侧喷嘴加热电阻 Z21 - 右侧喷嘴加热电阻	75
21	- SB21 - 保险丝架上的保险丝 21	5 A	- R24 - 天线放大器	30
22	- SB22 - 保险丝架上的保险丝 22	5 A	- J526 - 电话、电子通信系统控制单元	75
23	- SB23 - 保险丝架上的保险丝 23	5 A	- J540 - 电动驻车 and 手制动器控制单元	30
24	- 未占用			
25	- 未占用			
26	- 未占用			
27	- 未占用			
28	- 未占用			
29	- 未占用			

编号	电路图中的名称	额定值	功能 / 部件	总线端
30	- 未占用			
31	- SB31 - 保险丝架上的保险丝 31	15 A	- F4 - 倒车灯开关 G70 - 空气质量流量计 (TDI)	15
32	- SB32 - 保险丝架上的保险丝 32	30A	- J519 - 车载电网控制单元	30
33	- SB33 - 保险丝架上的保险丝 33	25 A	- J519 - 车载电网控制单元	30
34	- SB34 - 保险丝架上的保险丝 34	25 A	- J519 - 车载电网控制单元	30
35	- SB35 - 保险丝架上的保险丝 35	20 A	- J364 - 辅助加热装置控制单元	30
36	- SB36 - 保险丝架上的保险丝 36	30A	- J39 - 大灯清洗装置继电器	30
37	- SB37 - 保险丝架上的保险丝 37	25 A	- J104 - ABS 控制单元	30
38	- SB38 - 保险丝架上的保险丝 38	30A	- J400 - 刮水器马达控制单元	30
39	- SB39 - 保险丝架上的保险丝 39	15 A	- J386 - 驾驶员侧车门控制单元 J388 - 左后车门控制单元	30
40	- SB40 - 保险丝架上的保险丝 40	25 A	- J4 - 双音喇叭继电器 H2 - 高音喇叭 H7 - 低音喇叭	30
41	- SB41 - 保险丝架上的保险丝 41	40A	- J126 - 新鲜空气鼓风机控制单元	30
42	- SB42 - 保险丝架上的保险丝 42	30A	- E415 - 进入及起动许可开关 J518 - 进入及起动许可控制单元	30
43	- SB43 - 保险丝架上的保险丝 43	15 A	- V12 - 后窗玻璃刮水器马达	75
44	- SB44 - 保险丝架上的保险丝 44	15 A	- J723 - 无钥匙进入许可的天线读入单元	30



### 继电器位置分配和保险丝位置分配

保险丝架中的保险丝位置分配, 仪表板右侧

保险丝颜色

40A - 桔黄色

30A - 绿色

25 A - 白色

20 A - 黄色

15 A - 蓝色

10A - 红色

7.5A - 棕色

5 A - 米色

3A - 淡紫色

1 - 保险丝架 ST1 (黑色)

2 - 保险丝架 ST2 (棕色)

3 - 保险丝架 ST3 (红色)

A97-1276

保险丝架中的保险丝位置分配, 仪表板右侧

编号	电路图中的名称 保险丝架ST1	额定值	功能 / 部件	总线端
1	- SC1 - 保险丝架上的保险丝 1	5 A	- R173 - 交通数据天线	30
2	- SC2 - 保险丝架上的保险丝 2	20 A	- U1 - 点烟器	30
3	- SC3 - 保险丝架上的保险丝 3	5 A	- J502 - 轮胎充气压力监控控制单元	30
4	- SC4 - 保险丝架上的保险丝 4	20 A	- U5 - 12 V 插座	30
5	- SC5 - 保险丝架上的保险丝 5	15 A	- J520 - 车载电网控制单元 2	30
6	- SC6 - 保险丝架上的保险丝 6	15 A	- J387 - 副驾驶侧车门控制单元 J389 - 右后车门控制单元	30
7	- SC7 - 保险丝架上的保险丝 7	20 A	- J245 - 滑动天窗控制单元	30
8	- SC8 - 保险丝架上的保险丝 8	10A	- J255 - Climatronic 控制单元	30
9	- SC9 - 保险丝架上的保险丝 9	30A	- J255 - Climatronic 控制单元	30
10	- SC10 - 保险丝架上的保险丝 10	10A 5 A	- J523 - 前部信息显示和操作单元的控制单元	30
11	- SC11 - 保险丝架上的保险丝 11	15 A	- J197 - 水平高度调节系统控制单元	30
12	- SC12 - 保险丝架上的保险丝 12	5 A	- R118 - 媒体播放器位置 1 R119 - 媒体播放器位置 2	30

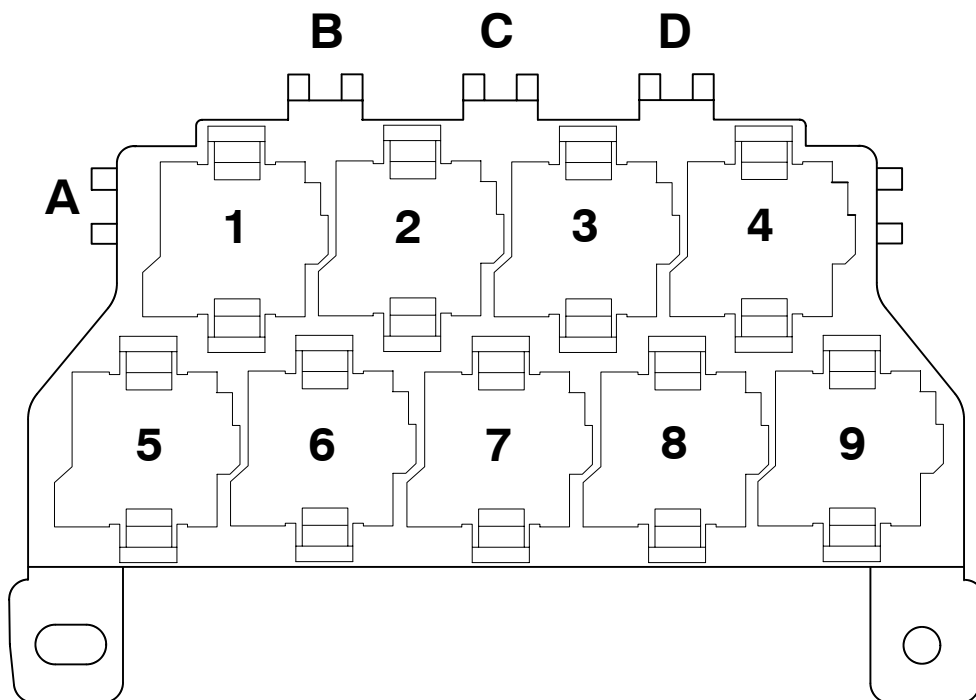
保险丝架中的保险丝位置分配, 仪表板右侧

编号	电路图中的名称 保险丝架 ST2	额定值	功能 / 部件	总线端
1	- SC1 - 保险丝架上的保险丝 1	20 A	- G23 - 燃油泵 (BMK、BNG) - G6 - 燃油泵 (BBJ、BAT) - J538 - 燃油泵控制单元 (AUK)	87
2	- SC2 - 保险丝架上的保险丝 2	10A	- U10 - 带拖车行驶插座	15
3	- 未占用			
4	- 未占用			
5	- SC5 - 保险丝架上的保险丝 5	5 A	- J197 - 水平高度调节系统控制单元	15
6	- SC6 - 保险丝架上的保险丝 6	5 A	- J587 - 换挡杆传感器控制单元	15
7	- SC7 - 保险丝架上的保险丝 7	5 A	- J446 - 驻车辅助控制单元	15
8	- SC8 - 保险丝架上的保险丝 8	5 A	- J533 - 数据总线诊断接口	15
9	- SC9 - 保险丝架上的保险丝 9	5 A	- J668 - 右侧大灯电源模块	15
10	- SC10 - 保险丝架上的保险丝 10	5 A	- E25 - 副驾驶侧安全带开关 (美国)	15
11	- SC11 - 保险丝架上的保险丝 11	5 A	- E128 - 左侧可加热式后座椅调节开关 - E129 - 右侧可加热式后座椅调节开关	15
12	- 未占用			

保险丝架中的保险丝位置分配, 仪表板右侧

编号	电路图中的名称 保险丝架 ST3	额定值	功能 / 部件	总线端
1	- SC1 - 保险丝架上的保险丝 1	25 A	- J615 - 信号装置操作单元的控制单元	30
2	- SC2 - 保险丝架上的保险丝 2	15 A	- J615 - 信号装置操作单元的控制单元	30
3	- SC3 - 保险丝架上的保险丝 3	15 A	- J615 - 信号装置操作单元的控制单元	30
4	- SC4 - 保险丝架上的保险丝 4	5 A 10A 10A 10A	G41 - 出租车计价器 - G24 - 行车记录仪 J608 - 专用汽车控制单元 J615 - 信号装置操作单元的控制单元	15
5	- SC5 - 保险丝架上的保险丝 5	10A 15 A 25 A	J608 - 专用汽车控制单元 - J608 - 专用汽车控制单元 J608 - 专用汽车控制单元	30
6	- SC6 - 保险丝架上的保险丝 6	5 A 10A	- J608 - 专用汽车控制单元 R8 - 无线电对讲机	30
7	- SC7 - 保险丝架上的保险丝 7	5 A 10A	- G41 - 出租车计价器 G24 - 行车记录仪	30
8	- SC8 - 保险丝架上的保险丝 8	10A 20 A	- U18 - 12 V 插座 2 U5 - 12 V 插座	30
9	- 未占用			
10	- 未占用			
11	- 未占用			
12	- 未占用			

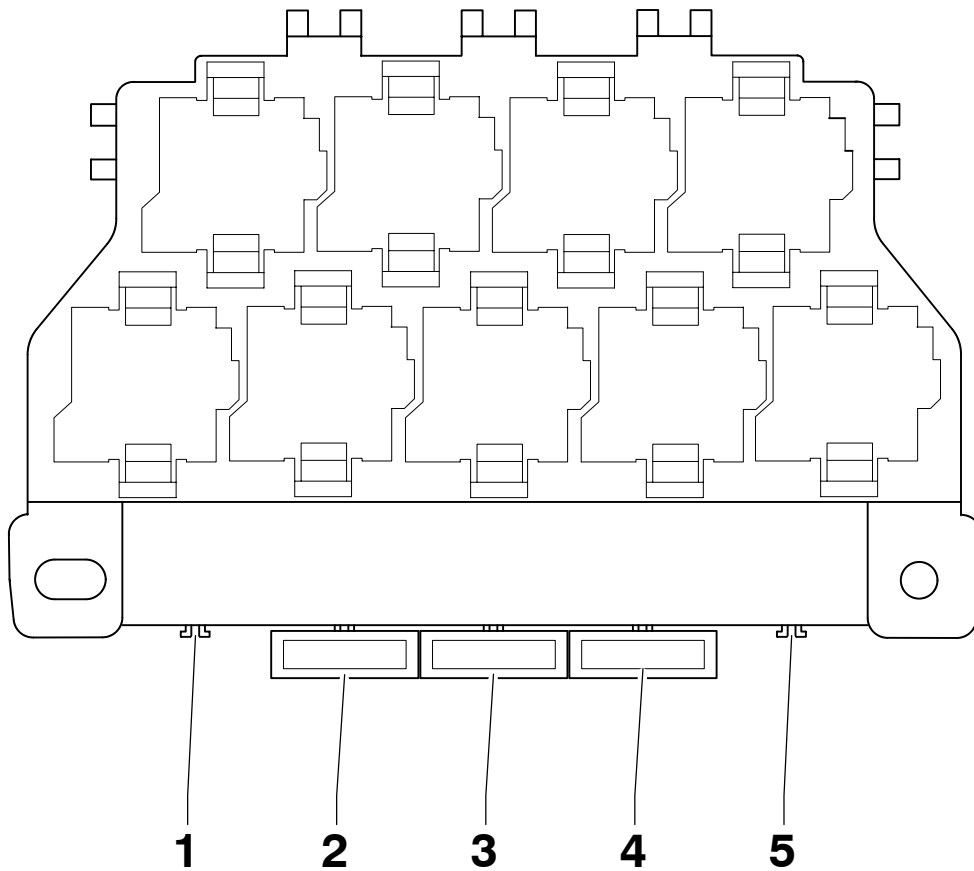




### 驾驶员侧杂物箱后面的 9 座继电器托架和保险丝架

- 1 - 总线端 15 供电继电器 -J329
- 2 - 大灯清洗装置继电器 -J39
- 3 - 未占用
- 4 - 起动机继电器 -J53
- 5 - 总线端 75x 供电继电器 -J694
- 6 - 起动机继电器 2 -J695
- 7 - 双音喇叭继电器 -J4
- 8 - 学车驾驶模式继电器 -J746  
出租车报警装置控制单元 2 -J430
- 9 - 未占用
- A - ABS 控制单元的保险丝 1 -S123  
(40A)
- B - 未占用
- C - 未占用
- D - 未占用

A97-1277



### 车载电网控制单元 J519 上的保险丝位置分配

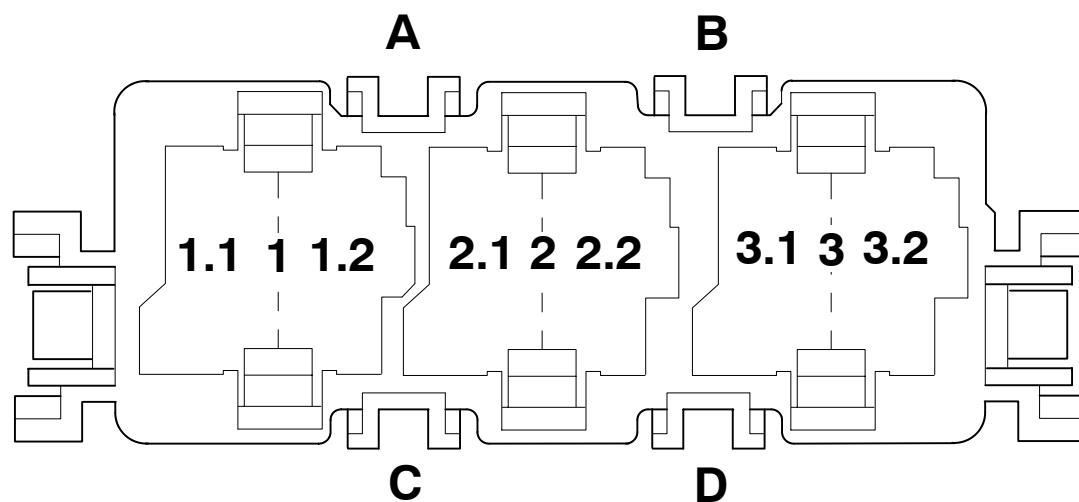
- 1 - 未占用
- 2 - 车窗升降器的单独保险丝 -S37 (30A)
- 3 - 用于驾驶员座椅调整的热敏保险丝 1 -S44 (30A)
- 4 - 车窗升降器的单独保险丝 2 -S280 (30A)
- 5 - 未占用

A97-10143

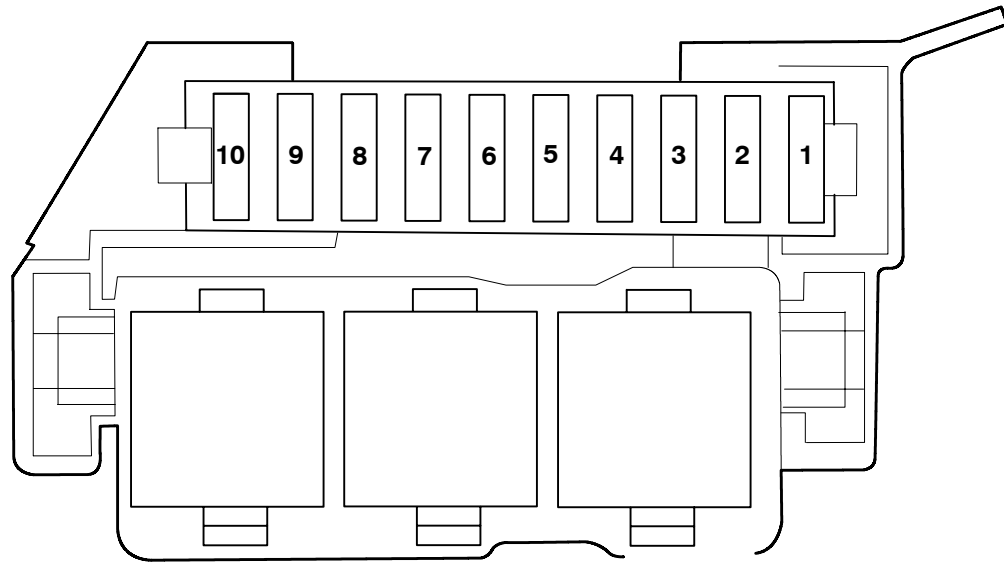
### 排水槽电控箱中左侧继电器座和保险丝架的位置分配

#### 继电器座

- 1 - 预热塞继电器 2 -J495 (仅用于右置方向盘汽车)
- 1.1 - 制动助力器继电器 -J569
- 1.2 - 冷却液继续循环继电器 -J151
- 2 - 燃油泵继电器 -J17
- 2.1 - 燃油泵继电器 -J17 (柴油发动机)
- 2.2 - 未占用
- 3 - 总线端 30 供电继电器 -J317
- 3.1 - 未占用
- 3.2 - 未占用
- A - 未占用
- B - 未占用
- C - 未占用
- D - 未占用



A97-1281



## 排水槽电控箱中左侧的保险丝架

## 保险丝颜色

40A - 桔黄色

30A - 绿色

25 A - 白色

20 A - 黄色

15 A - 蓝色

10A - 红色

7.5A - 棕色

5 A - 米色

3A - 淡紫色

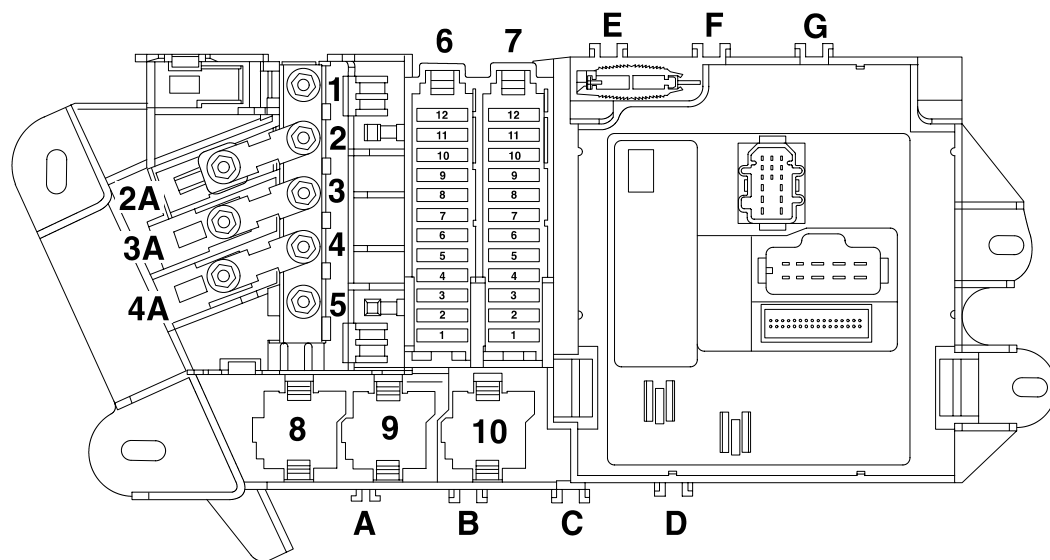
A97-10144

## 排水槽电控箱左侧保险丝架上的保险丝位置分配

编号	电路图中的名称	额定值	功能 / 部件	总线端
1	- SA11 - 发动机舱保险丝架上的保险丝 1	15 A	- J569 - 制动助力器继电器	30
2	- SA12 - 发动机舱保险丝架上的保险丝 2	20 A 30A 15 A	- N... - 点火线圈 (BBJ、BDW、AUK) N... - 点火线圈 (BAT) N184 - 离合器调节器通风阀 J179 - 预热时间自动装置控制单元 J360 - 大加热功率继电器 J724 - 废气涡轮增压器 1 控制单元 N144 - 电动液压发动机支座左侧电磁阀 N145 - 电动液压发动机支座右侧电磁阀 V157 - 进气管风门马达 V275 - 进气管风门 2 的马达	87
3	- SA13 - 发动机舱保险丝架上的保险丝 3	10A	- J151 - 冷却液继续循环继电器 (BBJ、BDW、BAT) J496 - 冷却液辅助泵继电器 (AUK) N276 - 燃油压力调节阀 (BMK) N290 - 燃油计量阀 (BMK) N205 - 凸轮轴调节阀 1 (AUK、BBJ、BDW、BAT)  N208 - 凸轮轴调节阀 2 (AUK、BBJ、BDW、BAT)  N318 - 排气凸轮轴调节阀 1 (AUK、BBJ、BAT)  N319 - 排气凸轮轴调节阀 2 (AUK、BBJ、BDW、BAT)	87

## 排水槽电控箱左侧保险丝架上的保险丝位置分配

编号	电路图中的名称	额定值	功能 / 部件	总线端
4	- SA14 - 发动机舱保险丝架上的保险丝 4	15 A	- N... - 喷油阀 (BBJ、BDW、BAT) - J248 - 柴油直接喷射装置控制单元 - J361 - Simos 控制单元 (喷油阀 AUK)	87
5	- SA15 - 发动机舱保险丝架上的保险丝 5	15 A	- G70 - 空气质量流量计 - J299 - 二次空气泵继电器 - N80 - 活性炭罐电磁阀 1 - N112 - 二次空气进气阀 - N144 - 电动液压发动机支座左侧电磁阀 - N145 - 电动液压发动机支座右侧电磁阀 - N156 - 进气歧管转换阀 - N335 - 进气转换阀	电子燃油泵
6	- SA16 - 发动机舱保险丝架上的保险丝 6	15 A	- Z19 - 氧传感器加热装置 - Z28 - 氧传感器 2 加热装置	87
7	- SA17 - 发动机舱保险丝架上的保险丝 7	15 A	- Z29 - 尾气催化净化器后的氧传感器 1 加热装置 - Z30 - 尾气催化净化器后的氧传感器 2 加热装置	电子燃油泵
8	- SA18 - 发动机舱保险丝架上的保险丝 8	5 A	- J623 - 发动机控制单元	30
9	- SA19 - 发动机舱保险丝架上的保险丝 9	10A	- V7 - 冷却液风扇	87
10	- SA20 - 发动机舱保险丝架上的保险丝 10	10A	- J217 - 自动变速箱控制单元	87



### 行李箱内右侧继电器座和保险丝架的位置分配

- 1 - 可加热后窗玻璃继电器 J9
- 2 - 闭锁继电器 J771
- 3 - 辅助加热装置的燃油泵继电器 J749
- 4 - 未占用
- 5 - 未占用
- 6 - 保险丝架 ST1 (黑色)
- 7 - 保险丝架 ST2 (棕色)
- 8 - 未占用
- 9 - 未占用
- 10 - 未占用
- A - 安全气囊插头 (Tyco 元件)
- B - 未占用
- C - 可加热式后窗玻璃保险丝 S41 (40A)
- D - 未占用
- E - 未占用
- F - 未占用
- G - 未占用

A97-1275

### 行李箱内右侧继电器座和保险丝架的位置分配

**6** 保险丝架 ST1 (黑色)

**7** 保险丝架 ST2 (棕色)

#### 保险丝颜色

40A - 桔黄色

30A - 绿色

25 A - 白色

20 A - 黄色

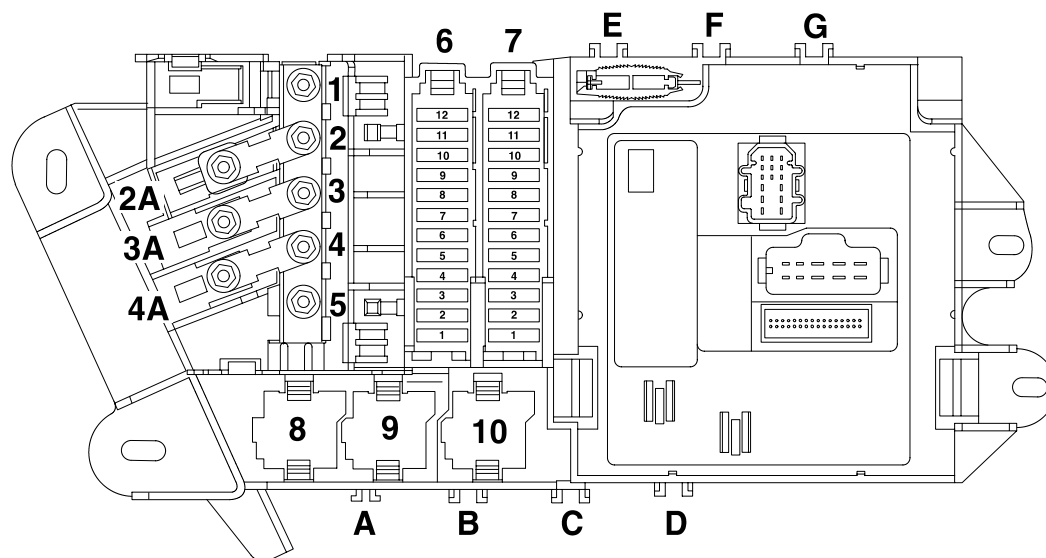
15 A - 蓝色

10A - 红色

7.5A - 棕色

5 A - 米色

3A - 淡紫色



A97-1275

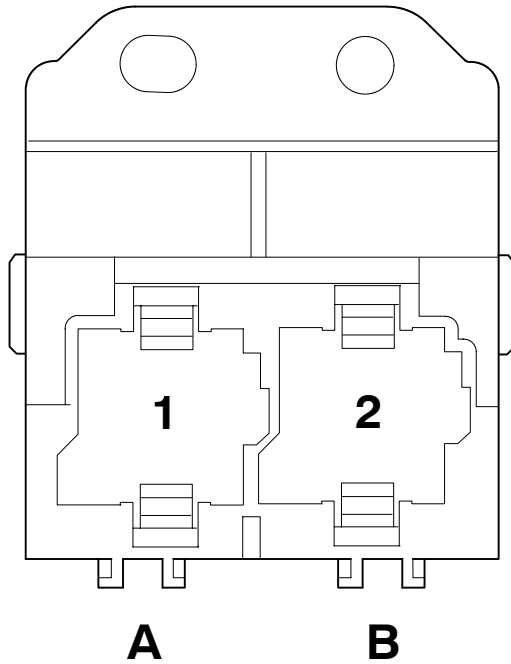


## 行李箱内右侧继电器座和保险丝架的位置分配

编号	电路图中的名称 保险丝架 ST1	额定值	功能 / 部件	总线端
1	- SF1 - 保险丝架上的保险丝 1	20 A	- J749 - 辅助加热装置的燃油泵继电器	30
2	- 未占用		-	
3	- SF3 - 保险丝架上的保险丝 3	30A	- J540 - 电动驻车 and 手制动器控制单元	30
4	- SF4 - 保险丝架上的保险丝 4	30A	- J540 - 电动驻车 and 手制动器控制单元	30
5	- SF5 - 保险丝架上的保险丝 5	30A	- U18 - 12 V 插座 2	30
6	- SF6 - 保险丝架上的保险丝 6	5 A	- J644 - 电源管理系统控制单元	30
7	- SF7 - 保险丝架上的保险丝 7	20 A	- J393 - 舒适 / 便利功能系统中央控制单元	30
8	- SF8 - 保险丝架上的保险丝 8	5 A	- J529 - 防倾斜和防盗装置的控制单元	30
9	- SF9 - 保险丝架上的保险丝 9	30A	- J393 - 舒适 / 便利功能系统中央控制单元	30
10	- 未占用			
11	- SF11 - 保险丝架上的保险丝 11	10A	- J446 - 驻车辅助控制单元	30
12	- SF12 - 保险丝架上的保险丝 12	20 A	- U9 - 后部点烟器	30

## 行李箱内右侧继电器座和保险丝架的位置分配

编号	电路图中的名称 保险丝架 ST2	额定值	功能 / 部件	总线端
1	- 未占用			
2	- SF2 - 保险丝架上的保险丝 2	30A	- 旅行车电动尾门 (主)	30
3	- SF3 - 保险丝架上的保险丝 3	30A	- 旅行车电动尾门 (从)	30
4	- SF4 - 保险丝架上的保险丝 4	20 A	- 旅行车牵引辅助	30
5	- SF5 - 保险丝架上的保险丝 5	5 A	- R - 收音机	30
6	- SF6 - 保险丝架上的保险丝 6	5 A	- R78 - 电视调谐器	30
7	- SF7 - 保险丝架上的保险丝 7	5 A	- J401 - 带 CD 光盘驱动器的导航系统控制单元	30
8	- SF8 - 保险丝架上的保险丝 8	30A	- J525 - 数字式声音处理系统控制单元	30
9	- SF9 - 保险丝架上的保险丝 9	5 A	- R147 - 数字式收音机	30
10	- SF10 - 保险丝架上的保险丝 10	10A	- J345 - 拖车识别装置控制单元	30
11	- SF11 - 保险丝架上的保险丝 11	15 A	- J345 - 拖车识别装置控制单元	30
12	- SF12 - 保险丝架上的保险丝 12	15 A	- J345 - 拖车识别装置控制单元	30



## 转向系横梁上的继电器座和保险丝架

### 继电器座

- 1 - 小加热功率继电器 -J359
- 2 - 大加热功率继电器 -J360

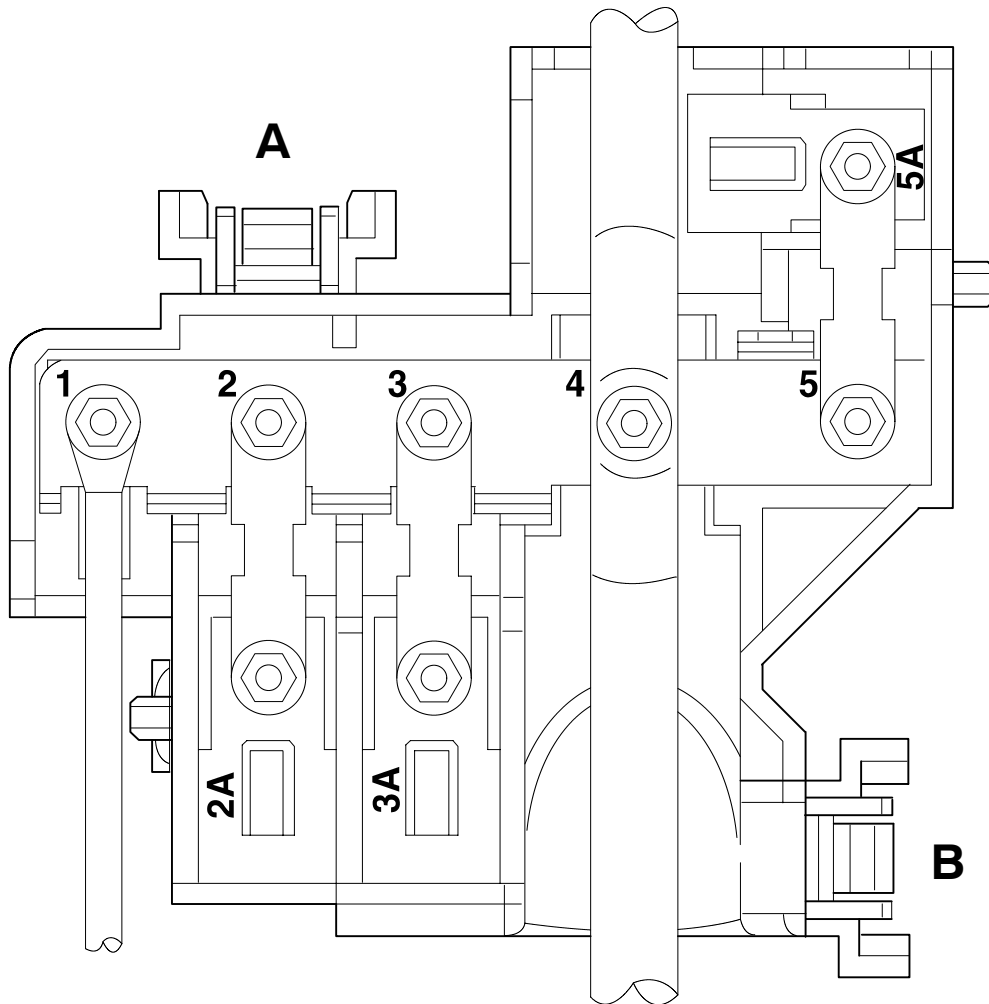
### 保险丝架

- A - 加热元件的保险丝 1 -S276 (第 1 档), (40A)
- B - 加热元件的保险丝 2 -S277 (第 2 和 3 档), (60A)

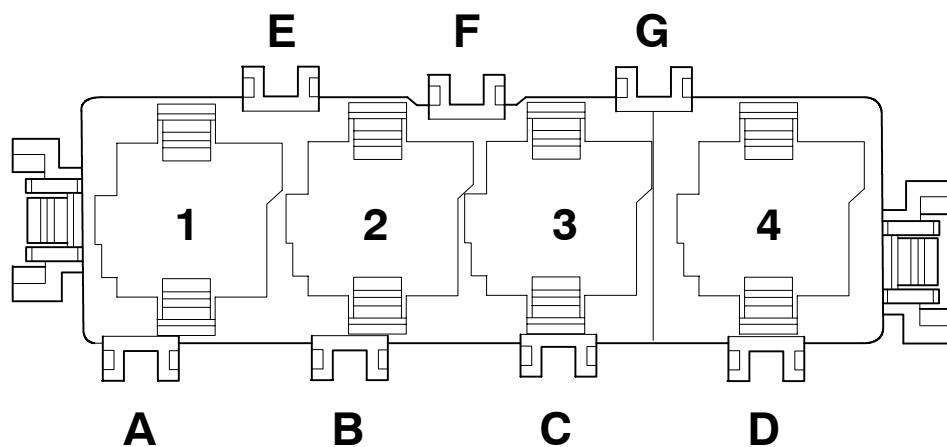
A97-1280

## 排水槽电控箱右侧主保险丝架

- 1 - 螺栓连接 (总线端 30)
- 2 - 冷却液风扇的保险丝, 第 2 档 -S104  
(40A/ 60A)
- 3 - 冷却液风扇的单独保险丝 -S42  
(40A/ 60A)
- 4 - 蓄电池电缆正极的螺栓连接
- 5 - 未占用
- A - 未占用
- B - 未占用



A97-1282



### 排水槽电控箱中右侧继电器座的位置分配

- |   |   |
|---|---|
| 1 | 未占用   |
| 2 | 水平高度调节系统压缩机继电器 -J403                          |
| 3 | 预热塞继电器 -J52 (柴油发动机)<br>二次空气泵继电器 -J299 (汽油发动机) |
| 4 | 预热塞继电器 2 -J495                                |
| A | 未占用   |
| B | 预热塞保险丝 -S125 (80A)<br>二次空气泵保险丝 -S130 (50A)    |
| C | 水平高度调节系统保险丝 -S110 (40A)                       |
| D | 预热塞保险丝 2 -S189 (80A)                          |
| E | 未占用   |
| F | 未占用   |
| G | 未占用   |

A97-1227