

## 章节 303-12 进气分配和滤清器

### 目录

技术参数.....	3
说明和操作.....	3
进气分配和滤清器.....	3
诊断和测试.....	3
进气分配和滤清器.....	3
拆卸和安装.....	4
进气系统部件——分解图.....	4
空气滤清器元件.....	5
空气滤清器.....	5
空气滤清器进气管.....	5



## 技术参数

### 扭矩规范

说明	Nm	lb-in
空气滤清器螺栓	10	89
质量进气流量传感器螺栓	3	27

---

## 说明和操作

### 进气分配和滤清器

进气系统包括以下部件：

- 空气滤清器壳体。
- 空气滤清器元件托架。
- 空气滤清器元件。
- 质量空气流量（MAF）传感器。
- 空气滤清器进气管。

进气系统：

- 用可更换的空气滤清器清洁进气。
- 用质量空气流量传感器测量空气流量。

详见章节303-14。

---

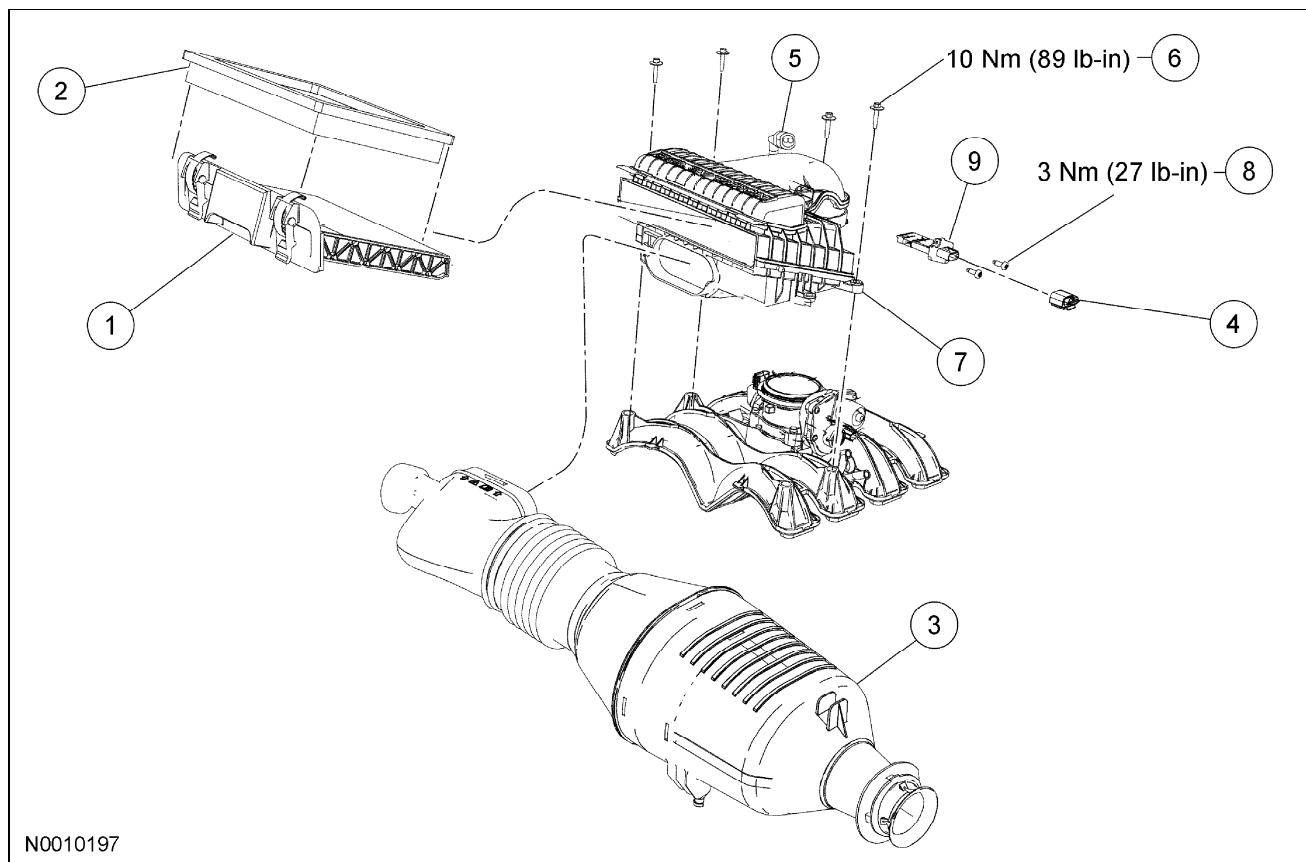
## 诊断和测试

### 进气分配和滤清器

参见[动力传动系控制器/排放诊断\(PC/ED\)手册](#)。

## 拆卸和安装

## 进气系统部件——分解图



项目	零件号	说明
1	9A600	空气滤清器元件托架
2	9601	空气滤清器元件
J	9F765	空气滤清器进气管和谐振腔总成
4	14A464	质量空气流量(MAF)传感器电气接头
5	6758	曲轴箱通风管接头
6	W71055	空气滤清器总成螺栓(需要4个)

(续)

项目	零件号	说明
7	9661	空气滤清器总成
8	W709287	质量空气流量传感器螺栓(需要2个)
9	12B579	质量空气流量传感器

1. 有关更详尽的信息，参见本章节中的步骤。

## 拆卸和安装 (续)

### 空气滤清器元件

#### 拆卸和按照壳体

1. 释放固定夹并拆下空气滤清器元件托架。
2. 从空气滤清器元件托架上拆下空气滤清器元件。
3. **△小心：**空气滤清器元件托架必须在空气滤清器内完全入位。否则会导致不正常的发动机噪音。  
安装步骤与拆卸步骤相反。

### 空气滤清器

#### 拆卸和安装

1. 拆下空气滤清器进气管。详见本章节中的空气滤清器进气管。
2. 断开质量进气流量(MAF)电气接头。
3. 从空气滤清器壳体上断开曲轴箱通风管。
4. 拆下4个螺栓和空气滤清器壳体。
  - 安装时紧固到 10 Nm (89 lb-in)。
5. 如果要修理空气滤清器壳体,拆下2个螺栓和质量空气质量流量传感器。
  - 安装时紧固到 3 Nm (27 lb-in)。
6. 安装步骤与拆卸步骤相反。

### 空气滤清器进气管

#### 拆卸和安装

1. 拆下空气滤清器元件。详见本章节中的空气滤清器元件。
2. 伸入空气滤清器总成的开口中,按下空气滤清器进气管上的锁止键片,从空气滤清器总成上释放空气滤清器进气管。
3. 拆下空气滤清器进气管总成。
4. **△小心：**空气滤清器进气管应牢固密封,以防产生异常的发动机噪音。  
安装步骤与拆卸步骤相反。

