

章节 100-01 识别码

目录

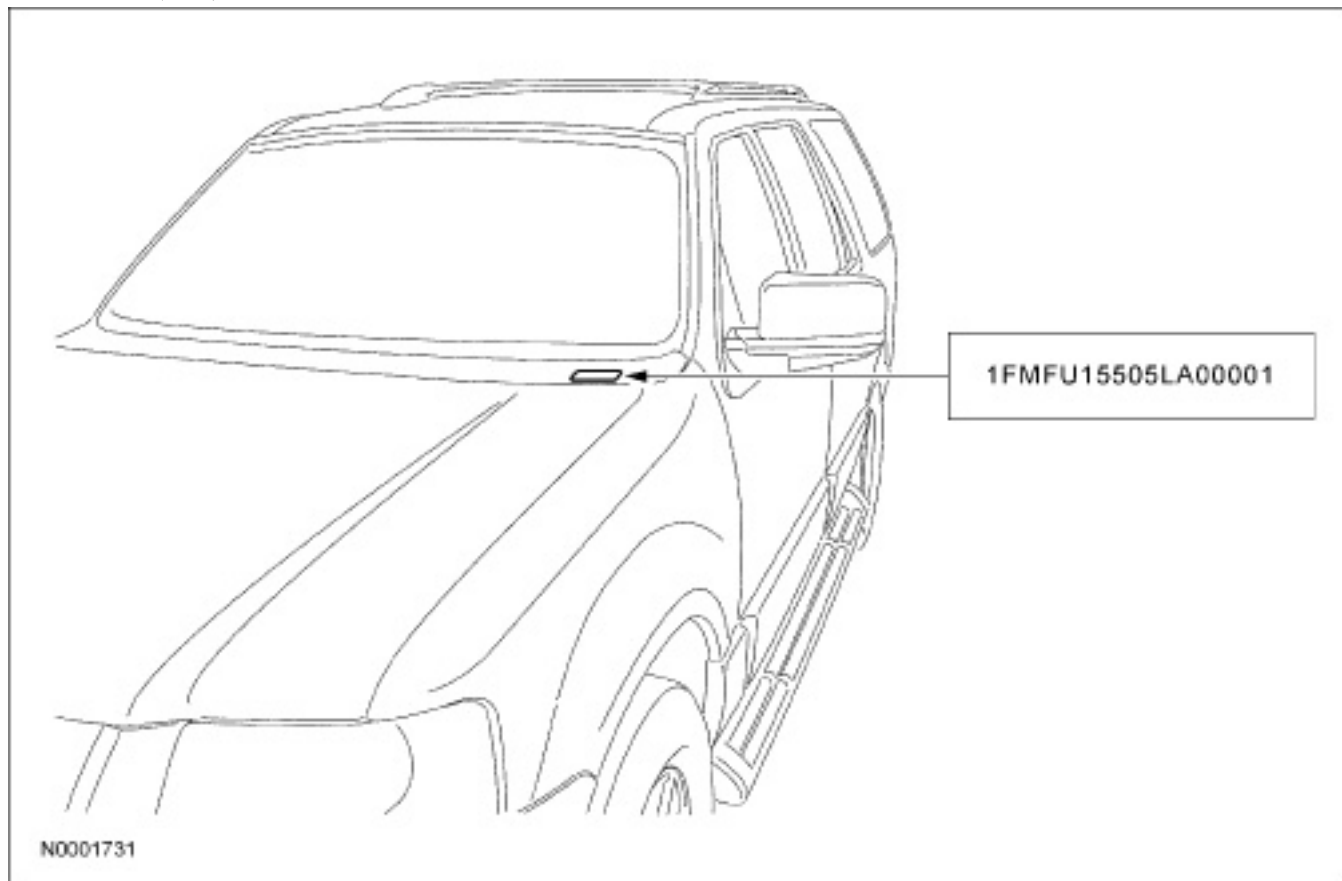
说明与操作	2
识别码	2

说明与操作 (续)

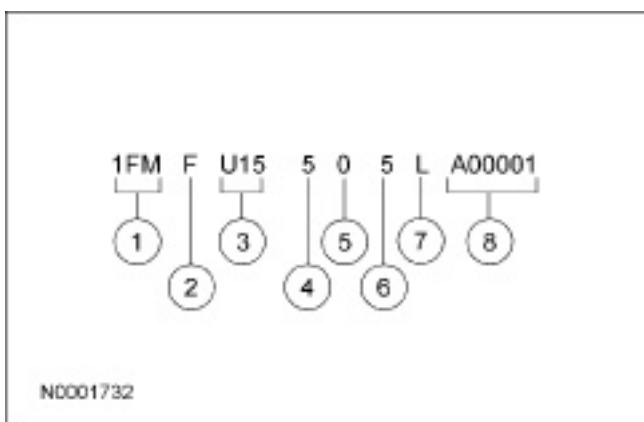
说明与操作

识别码

车辆识别码 (VIN)定位



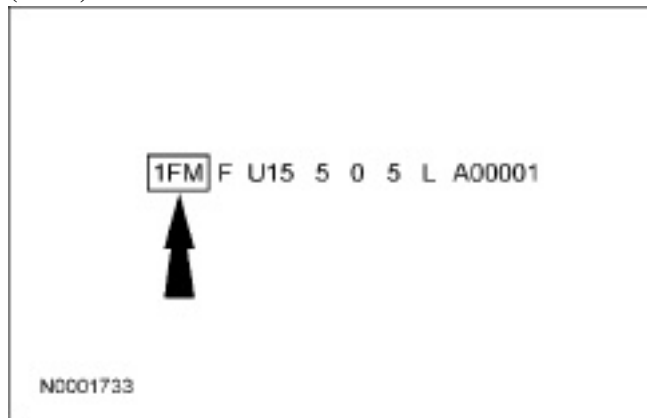
车辆识别码 (VIN) 由17位字母和数字组合而成。VIN 压印在一个金属标牌上,并铆在前围板左上顶部的仪表板上。VIN 在车辆认证 (VC) 标牌上也能找到。



项目	说明
1	世界制造商标识 (WMI)
2	制动器类型和车辆额定总重 (GVWR)
3	车辆型系和系列
4	发动机类型
5	计算机生成的检查位数
6	车型
7	组装厂
8	产品序列号

说明与操作 (续)

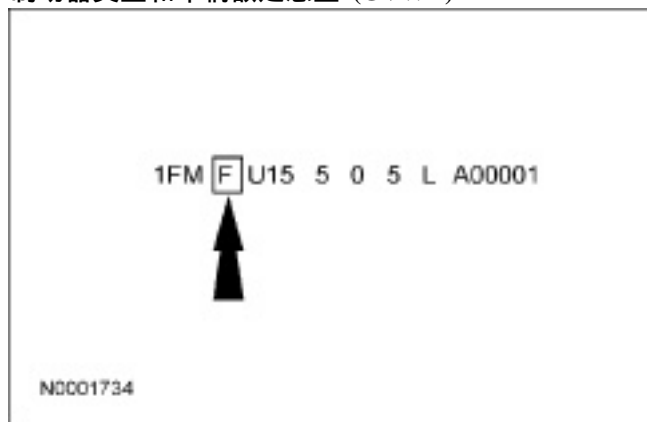
车辆识别码(VIN) 世界制造商标识符 (WMI)



车辆识别码(VIN) 的前3位是世界制造商标识符。

- 1FM — 福特汽车公司, 美国, 多用途汽车
- 1F1 — 福特汽车公司, 美国多用途汽车 (豪华)
- 5LM — 林肯, 美国, 多用途汽车
- 5L1 — 林肯, 美国, 多用途汽车 (豪华)

制动器类型和车辆额定总重 (GVWR)

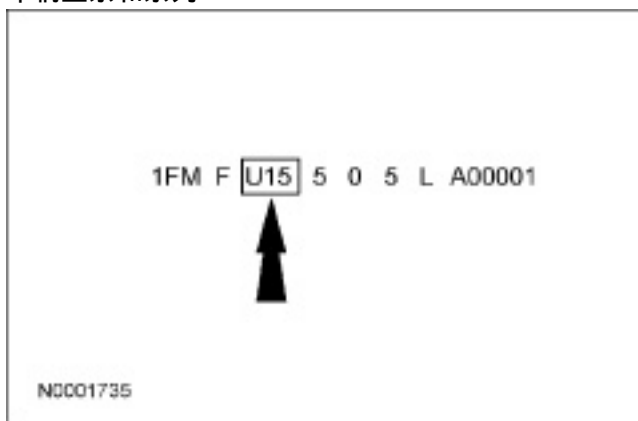


VIN的第4位是车辆制动器和车辆额定总重 (GVWR) 代码。所有车辆使用液压制动器。

- E — 带驾驶员和前乘客安全气囊及驾驶员和前乘客侧面碰撞气帘时, GVWR为6,001-7,000磅。
- F — 带驾驶员和前乘客安全气囊及驾驶员和前乘客侧面碰撞气帘时, GVWR为7,001-8,000磅。

- R — 带驾驶员和前乘客安全气囊时, GVWR为6,001-7,000磅。
- P — 带驾驶员和前乘客安全气囊时, GVWR为7,001-8,000磅。

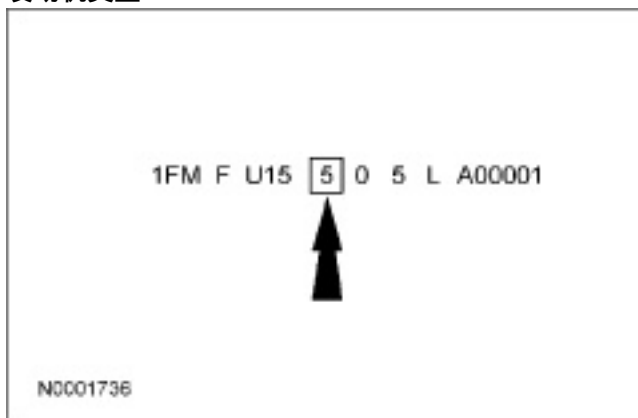
车辆型系和系列



VIN的第5到第7位表示车辆型系和系列。

- U13 — Expedition, 两轮驱动, XLS
- U14 — Expedition, 4x4, XLS
- U15 — Expedition, 两轮驱动, XLT
- U16 — Expedition, 四轮驱动, XLT
- U17 — Expedition, 两轮驱动, Eddie Bauer
- U18 — Expedition, 四轮驱动, Eddie Bauer
- U19 — Expedition, 两轮驱动, 限量
- U20 — Expedition, 四轮驱动, 限量
- U27 — Navigator, 两轮驱动
- U28 — Navigator, 四轮驱动

发动机类型

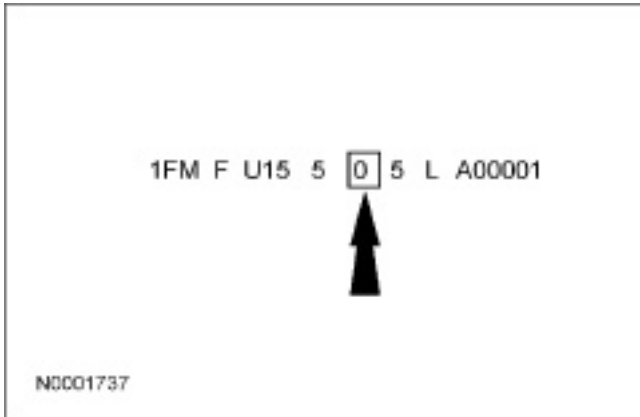


说明与操作 (续)

VIN 的第8位是发动机的排量和气缸数

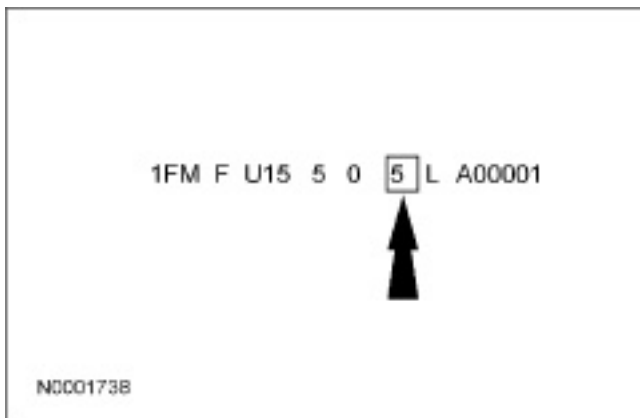
• 5 — 5.4L, SOHC, EFI, 3V, V-8, 汽油机

计算机生成的检查位数



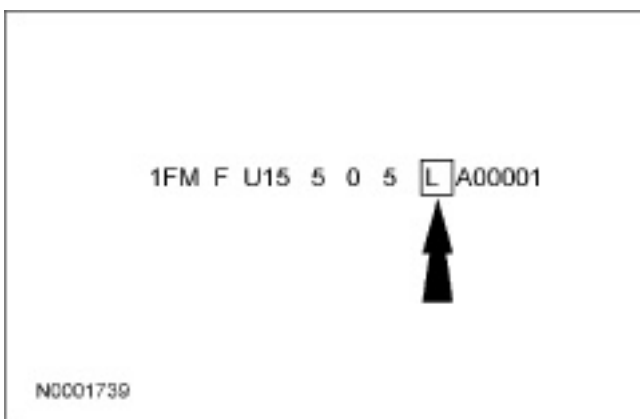
VIN 的第9位是政府分配、由计算机生成的检查位数。

车型



VIN 的第10位是车型代码。• 5 — 2005

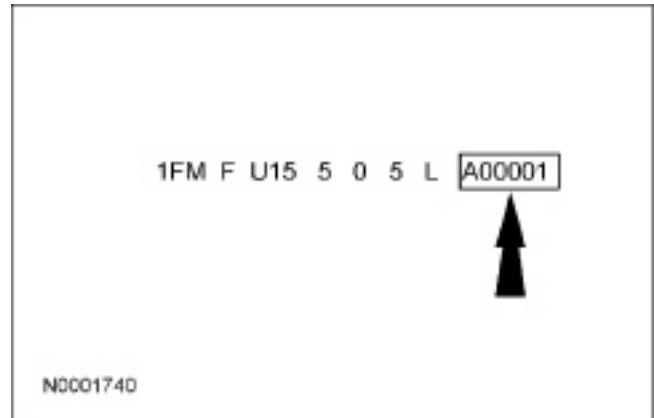
组装厂



VIN 的第11位是组装厂代码。

• L — 密歇根州组装厂 (Wayne, 密歇根州)

车辆生产序号



VIN 的最后6位是字母和数字混排的车辆生产序号。也是车辆的序列号和保修号。

• A00001-F99999 — 福特分部

• J00001-L99999 — 林肯分部


说明与操作 (续)

车辆认证 (VC) 标牌包括制造商, 制造年月, 认证声明和VIN。还包括车辆额定总重(GVWR)。

MFD. BY FORD MOTOR CO. IN U.S.A.

DATE: 01/98 GVWR: XXXXXXXXXXXXXXXX
 FRONT GAWR: XXXXXXX REAR GAWR: XXXXXXXX
 XXXXXXXX WITH XXXXXXXX WITH
 XXXXXXXXXXXXXXXX TIRES XXXXXXXXXXXXXXXX TIRES
 XXXXXXXX RIMS XXXXXXXX RIMS
 AT XXXX kPa/XXX PSI COLD AT XXXX kPa/XXX PSI COLD
 XXXX

THIS VEHICLE CONFORMS TO ALL APPLICABLE FEDERAL MOTOR VEHICLE SAFETY STANDARDS IN EFFECT ON THE DATE OF MANUFACTURE SHOWN ABOVE.
 VIN: XXXXXXXXXXXXXXXX
 TYPE: XXXXXXXXXXXXXXXX

1  2

EKT PNT: XXXXXXXX XXXXXXXX RC: XX DSO: XXXX
 WB | BRK | INT | TR | TP/PS | R | AXLE | TR | SPR | XXXX
 XXX | X | XX | XXX | X | XX | X | XXXXX | X | XXXX
 ↑ ↑ ↑ ↑ ↑ ↑ ↑ ↑ ↑ ↑
 4 5 6 7 8 9 10 11 12

A0008272

项目	说明
1	外部涂装代码
2	地区代码
3	国内专用订购代码
4	轴距代码
5	制动器代码
6	内饰代码
7	Tape/paint pinstripe 代码
8	收音机代码
9	车桥代码
10	变速器代码
11	弹簧代码
12	动力传动检查信息

外部涂装代码

MFD. BY FORD MOTOR CO. IN U.S.A.

DATE: 01/98 GVWR: XXXXXXXXXXXXXXXX
 FRONT GAWR: XXXXXXX REAR GAWR: XXXXXXXX
 XXXXXXXX WITH XXXXXXXX WITH
 XXXXXXXXXXXXXXXX TIRES XXXXXXXXXXXXXXXX TIRES
 XXXXXXXX RIMS XXXXXXXX RIMS
 AT XXXX kPa/XXX PSI COLD AT XXXX kPa/XXX PSI COLD
 XXXX

THIS VEHICLE CONFORMS TO ALL APPLICABLE FEDERAL MOTOR VEHICLE SAFETY STANDARDS IN EFFECT ON THE DATE OF MANUFACTURE SHOWN ABOVE.
 VIN: XXXXXXXXXXXXXXXX
 TYPE: XXXXXXXXXXXXXXXX



EKT PNT: XXXXXXXX XXXXXXXX RC: XX DSO: XXXX
 WB | BRK | INT | TR | TP/PS | R | AXLE | TR | SPR | XXXX
 XXX | X | XX | XXX | X | XX | X | XXXXX | X | XXXX
 ↑ ↑ ↑ ↑ ↑ ↑ ↑ ↑ ↑ ↑
 UTC ∇ F85B-1520472-AB

A0018017

涂装代码可以列为一个由两部分组成的代码。列出的第一组字符表示车辆车身主色。列出的第二组字符 (如果适用) 表示车身双色或突出色代码。所有颜色均为底漆/清漆。

- CX — 深灰 — Expedition
- DV — 浅冻土色/钛绿 — Navigator
- G2 — 火红 — Expedition/Navigator
- G3 — Pueblo 金 — Expedition/Navigator
- G4 — Cashmir (三层) — Expedition/Navigator
- JP — 银桦色金属漆 — Expedition/Navigator
- LD — 中度Wedgewood 蓝 — Expedition
- ST — 庄园绿 — Expedition
- T3 — 星银色 — Navigator
- T7 — 黑黄色 — Expedition/Navigator
- UA — 黑檀色 — Expedition/Navigator
- YZ — 牛津白 — Expedition/Navigator


说明与操作 (续)

轴距

MFD. BY FORD MOTOR CO. IN U.S.A.

DATE: 01/98 GVWR: XXXXXXXXXXXXXXXX
 FRONT GAWR: XXXXXXXX REAR GAWR: XXXXXXXX
 XXXXXXXX WITH XXXXXXXX WITH
 XXXXXXXXXXXXXXXX TIRES XXXXXXXXXXXXXXXX TIRES
 XXXXXXXX RIMS XXXXXXXX RIMS
 AT XXXX kPa/XXX PSI COLD AT XXXX kPa/XXX PSI COLD
 XXXX

THIS VEHICLE CONFORMS TO ALL APPLICABLE FEDERAL MOTOR VEHICLE SAFETY STANDARDS IN EFFECT ON THE DATE OF MANUFACTURE SHOWN ABOVE.
 VIN: XXXXXXXXXXXXXXXXXXXX XXXXX
 TYPE: XXXXXXXXXXXXXXXXXXXX XXXXX



EXT PNT: XXXXXXXX XXXXXXXX RC: XX DSO: XXXX
 WB | BRK | INT | TR | TP/PS | R | AXLE | TR | SPR | XXXXX
 XXX | X | XX XXX | X XX | X XXXX | XXXXX
 UTC ▽ F85B-1520472-AB

A001B01B

- 119—轴距119英寸 (3023mm)

内饰

MFD. BY FORD MOTOR CO. IN U.S.A.

DATE: 01/98 GVWR: XXXXXXXXXXXXXXXX
 FRONT GAWR: XXXXXXXX REAR GAWR: XXXXXXXX
 XXXXXXXX WITH XXXXXXXX WITH
 XXXXXXXXXXXXXXXX TIRES XXXXXXXXXXXXXXXX TIRES
 XXXXXXXX RIMS XXXXXXXX RIMS
 AT XXXX kPa/XXX PSI COLD AT XXXX kPa/XXX PSI COLD
 XXXX

THIS VEHICLE CONFORMS TO ALL APPLICABLE FEDERAL MOTOR VEHICLE SAFETY STANDARDS IN EFFECT ON THE DATE OF MANUFACTURE SHOWN ABOVE.
 VIN: XXXXXXXXXXXXXXXXXXXX XXXXX
 TYPE: XXXXXXXXXXXXXXXXXXXX XXXXX



EXT PNT: XXXXXXXX XXXXXXXX RC: XX DSO: XXXX
 WB | BRK | INT | TR | TP/PS | R | AXLE | TR | SPR | XXXXX
 XXX | X | XX XXX | X XX | X XXXX | XXXXX
 UTC ▽ F85B-1520472-AB

A001B02D

内饰代码由两部分组成。第一个字符表示装饰类型。第二个字符表示内饰颜色。

装饰类型

- 1 — Milled Pebble/Toscana 皮革座椅 — Expedition
- 1 — Milled Pebble/Imola captains 皮革座椅 — Expedition
- 2 — Milled Pebble/Imola 低背桶式座椅 — Expedition
- F — Port captain's 布面座椅 — Expedition
- • — Milled Pebble/Imola 低背桶式皮革座椅 - Navigator
- M — 布面 — 60/40 前部 (拼合式长凳) — Expedition

内饰颜色

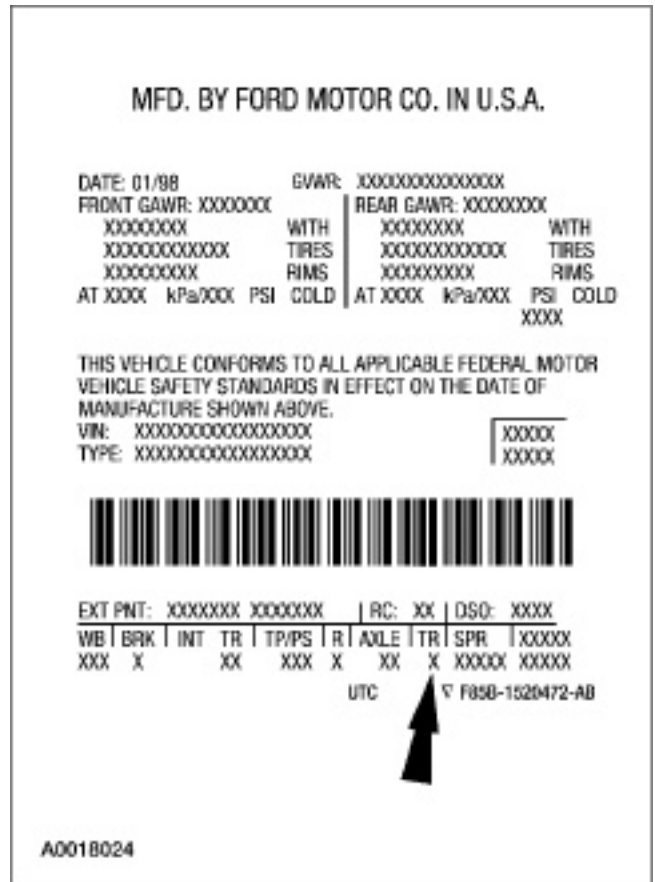
- C — 驼棕色 — Navigator
- D — 鸽灰色 — Navigator
- E — 中度火石色 — Expedition
- H — 中度羊皮纸色 — Expedition

说明与操作 (续)



车桥代码

- 15 — 3.31 主减速器传动比 — Expedition
- 16 — 主减速器传动比为3.73, 无防滑差速器 —Expedition/Navigator
- H6— 主减速器传动比为3.73 ratio, 带防滑差速—Expedition/Navigator



变速器代码

- B — 4速自动变速器 (4R75E) — Expedition
- F — 6速自动变速器 (6HP26) — Navigator

说明与操作 (续)

弹簧代码



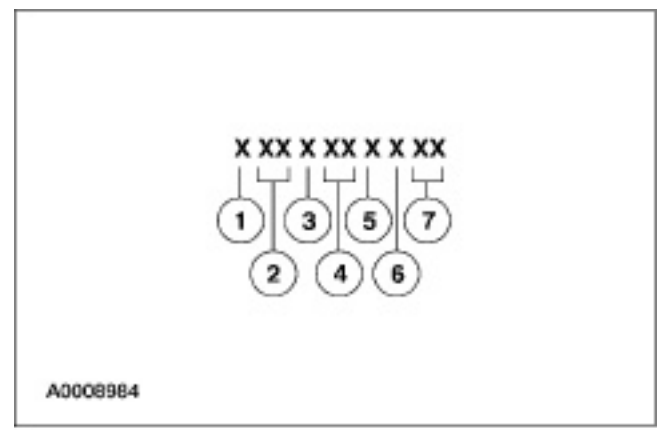
Expedition 和 Navigator 车型均使用4角自动调节式空气悬架。

动力传动检查信息



注意：动力传动检查信息在车辆认证标牌上每行最多只限5个字符。因此，检查信息包含的字符超过5个时将转到车辆认证标牌的第二行。

动力传动检查信息印制在车辆认证(VC)标牌的右下角。印制在认证标牌上的只是基本的检查信息。修订等级不会印制在认证标牌上，但可以从在线汽车维护信息系统(OASIS)上查到。



说明与操作 (续)

项目	说明
1	车型(车型在标定策略中首先介绍)
2	车辆代码
3	变速器代码
4	专用标准信息(表示相似车辆的硬件差异)。例如:轮胎、传动比等等。
5	类别代码(表示车辆属于哪一类别)。例如:6-蒸发排放
6	认证区域(包含在同一个检查信息内多个区域的主要区域)。例如:A-美国联邦
7	修订级别(作为进行的修订提出)。不印制在车辆认证标牌上。

车型

- 0 — 2000
- 1 — 2001
- 2 — 2002
- 3 — 2003
- 4 — 2004
- 5 — 2005

车辆型系

- TB7 — Expedition
- TB5 — Navigator

变速器

- 1 — 自动变速器

专用检查信息

排放/—CAFE/CO2 Compliance 部门负责分配这些检查信息号。专用检查识别号分配给那些互相类似,但这些车辆的轮胎、驱动构造、主减速器传动比以及其它检查号因素存在差异的车辆。

分析人员选中的两个字符可以使每个检查信息相互区别开。例如,使用数字2来表示2气门发动机,而使用数字4来表示4气门发动机,这样就很容易地加以区分。

Fleet 代码

- 1 — HDGE/Dyno
- 2 — Fast AMA, 美国
- 3 — ADP, 美国
- 4 — 未指定
- 5 — 未指定
- 6 — 蒸发排放
- 7 — MACAA
- 8 — 车载电脑诊断 (OBD)
- 9 — 未指定

认证区域

- 当多个区域均包括在同一个检查信息中时,只列出主要的区域。
- 5 — 美国 50个州
- A — 美国联邦,包括海拔,可能会包括加拿大和/或墨西哥。
- B — 美国加利福尼亚标准,包括美国其它的执行环保标准比较严格的州。
- C — 加拿大
- D — 中国
- E — 欧盟(奥地利、比利时、丹麦、芬兰、法国、德国、希腊、爱尔兰、意大利、卢森堡、荷兰、葡萄牙、西班牙、瑞典和英国)
- F — 扩大后的欧盟国家(除E以外的克罗地亚、捷克共和国、爱沙尼亚、匈牙利、挪威、波兰、罗马尼亚、俄罗斯联邦、斯洛伐克、斯洛文尼亚、瑞士和南斯拉夫)
- G — 海湾合作委员会成员国(巴林、科威特、安曼、沙特阿拉伯和阿拉伯联合酋长国)
- H — 香港
- J — 日本
- K — 韩国
- L — 马来西亚
- M — 墨西哥
- N — 新西兰
- P — 澳大利亚
- Q — 南美(巴西)
- S — 新加坡
- T — 中国台湾
- U — 南美(无铅汽油使用区域)
- V — 越南

说明与操作 (续)

- X — ROW (世界其它地区)

- Y — 军用

- Z — 以色列

修订级别 (未印制在车辆认证标牌上)

- 91-99 — 硬件认证级别

- 01-04 — 初级

- 00 — 工作1 生产 (初始检查)

- 05-09 — 工作1 前 修订以检查

- 10-89 — 工作1 后 修订以检查

- 0B — 耐用性测试级别

- BD — 车载电脑诊断(OBD) 中级
(前-05)