

关键词：蒙迪欧汽车（CD132）空调控制面板盖板脱漆——更换

文号：08Q1/104

**适用车辆：**

长安福特马自达汽车有限公司生产的蒙迪欧汽车。

**问题：**

部分车辆的空调控制面板盖板有脱漆的现象。

**措施：**

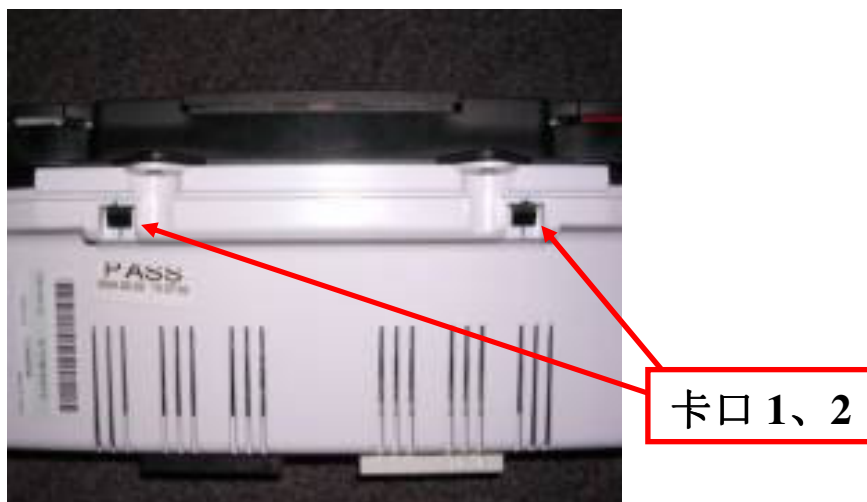
更换空调控制面板的盖板。

**维修程序：**

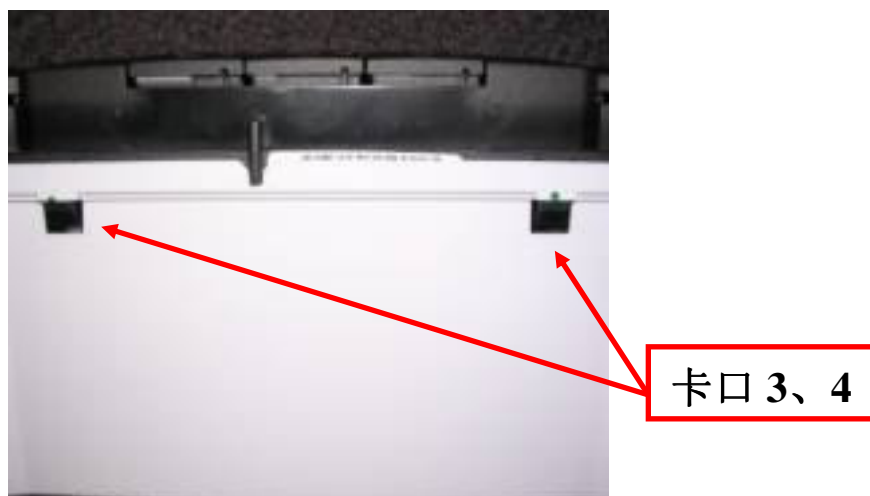
一、拆卸空调系统的温度控制总成，相关详细信息请参阅《蒙迪欧汽车维修手册》412-04-4

二、拆卸空调控制面板的盖板

1、将脱漆面板与外壳的四个卡口松开，先用手按 1、2 两个卡口使其脱离外壳，再将 3、4 两个卡口松开，参考图一至图三。



图一



图二



图三

2、面板脱离外壳，参考图四。



图四

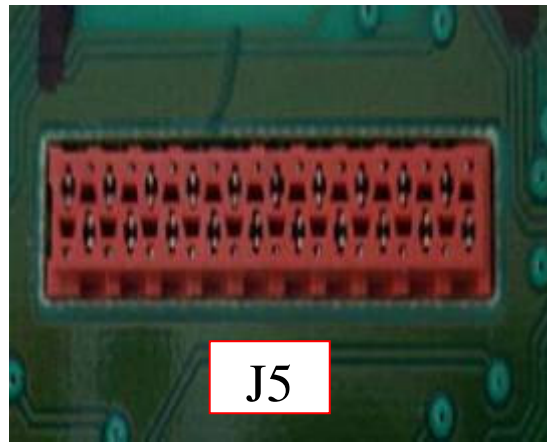
3、用手拆下面板上的连接线束，参考图五。



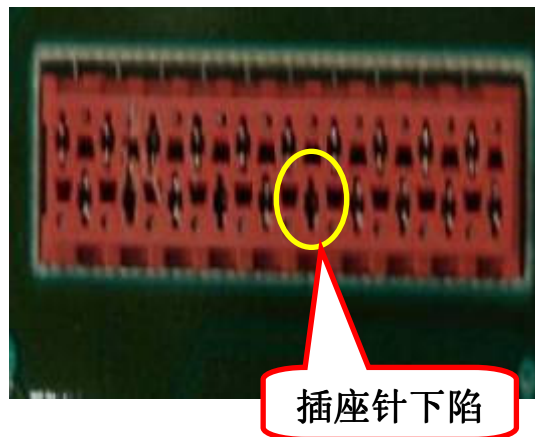
图五

往上拔连接线，  
注意：不要用力  
过大。

4、检查显示板 J5 插座针是否整齐和全露弯，不可有下陷现象，参考图六和图七。如有不良须更换显示板。



图六

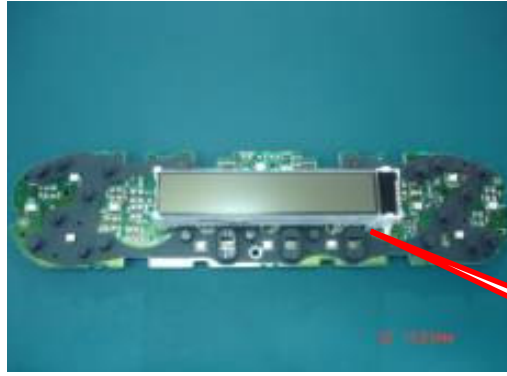


图七

5、用手逐个松开面板的六个卡口，取出显示板，检查导电橡胶与线路板的几个连接柱是否有脱落，如果脱落请把导电橡胶的连接柱按回线路板上的孔内；拿取新的面板，撕下面板薄膜；将刚取出的显示板装进面板，先用双手卡住面板中间四个卡口，再卡住面板两边的卡口；检查六个卡口是否到位，在面板上按各按键三次，判断感觉是否良好，如感觉按键不好须重新装配面板，重复装配步骤。参考图八至图十二。



图八



图九

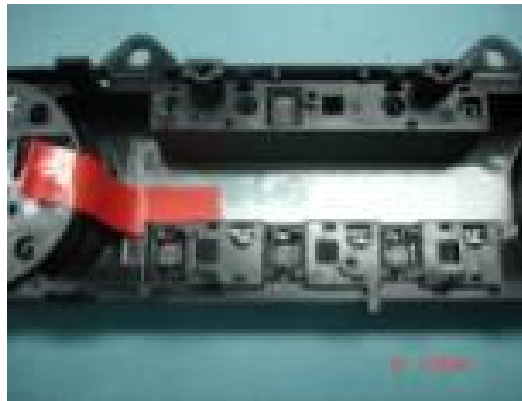
显示板



图十

连接柱有脱落

连接柱应该顶出面板

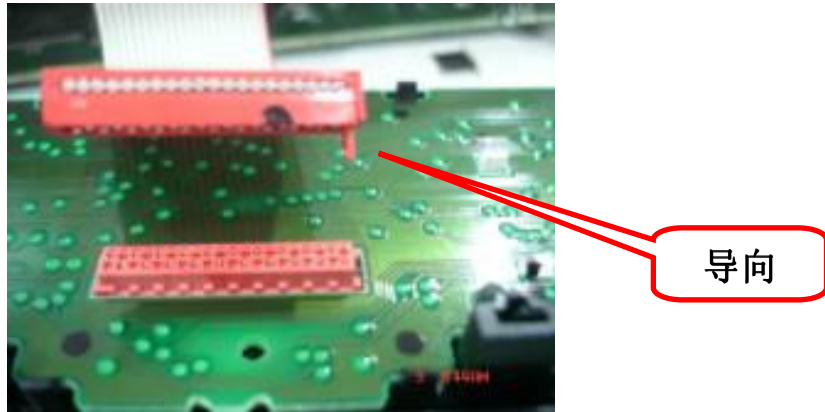


图十一



图十二

6、将装配好的面板组件与主板的连接线连接好，连接时注意对准导向，并用手按到底，参考图十三。



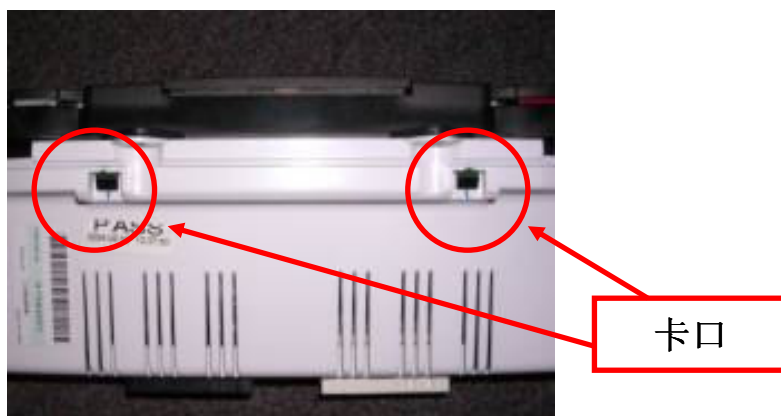
图十三

7、面板组件连接好后，将线束往里推，再用力将面板卡进 HOUSING 的卡口里面，参考图十四。

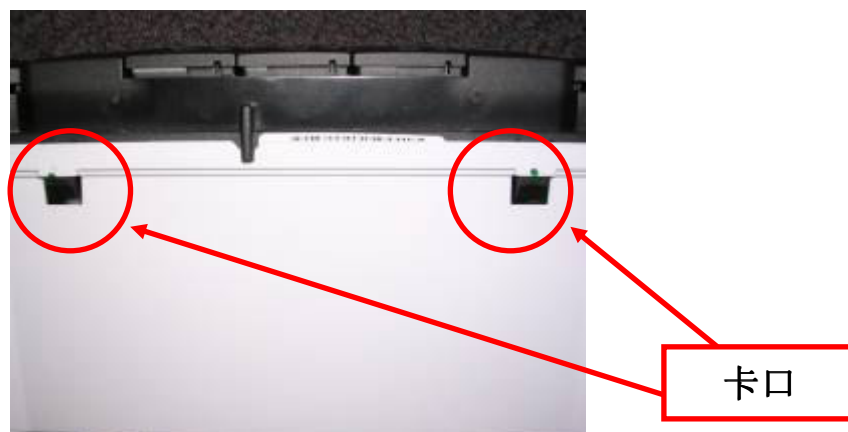


图十四

8、检查外壳和面板的 4 个卡口是否到位，参考图



图十五



图十六

三、按照拆卸时的相反顺序，重新安装空调控制面板。

**注意事项：**

- 1、取出显示板后，先检查导电橡胶与线路板的几个连接柱有无脱落；
- 2、换上新面板后须确认按键没问题；
- 3、连接器结合时注意先检查连接器插座针有无下陷；
- 4、面板组件与外壳结合前先将线束推进外壳内。
- 5、从该 TSB 发出之日起，如有空调控制面板脱漆的，只能更换该盖板，不能更换空调控制面板总成（3S7T-18C612-CH）。

所需工时：1.0 小时

工时代码：1999X

所需零件：

零件名称	零件号码	单车使用数量
空调控制面板盖板	1S7H-18K391-BA	1

注：该TSB所需要的零件由经销商向长安福特零件部订购。

用户问题代码(CCC)：B95

保修零件分类代码(WCC)：7H08

状态代码(CC)：P3

其它适用文章：（无）

保修状况：11—整车索赔

21—交车前检查

请根据具体情况进行选择