

RAX

后桥

A
B
C

RAX

目录

E

准备工作	2	拆卸和安装	4	F
通用维修工具	2	元件	4	
噪音、振动和不平顺性 (NVH) 故障排除	3	拆卸	4	G
NVH 故障排除表	3	拆卸后检查	4	
轮毂	4	安装	4	
车上检查和维修	4	维修数据和规格 (SDS)	5	H
车轮轴承检查	4	车轮轴承	5	

I

J

K

L

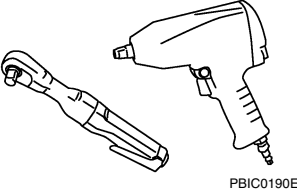
M

准备工作

准备工作 通用维修工具

PFP:00002

EDS0035Q

工具名称	说明
<p data-bbox="172 394 264 422">电动工具</p>  <p data-bbox="836 499 906 512">PBIC0190E</p>	<p data-bbox="991 394 1126 422">拆卸车轮螺母</p>

噪音、振动和不平顺性 (NVH) 故障排除

噪音、振动和不平顺性 (NVH) 故障排除

PFP:00003

NVH 故障排除表

EDS002XF

使用下表有助于找到症状原因。若有必要，修理或更换这些零部件。

参考页		RAX-4	—	RAX-4	RAX 和 RSU 部分的 NVH。	WT 部分的 NVH。	WT 部分的 NVH。	BR 部分的 NVH。	PS 部分的 NVH。	
可能的原因及可疑零部件		安装不当, 松动	零部件干涉	车轮轴承损坏	后桥和后悬架	轮胎	车轮	制动器	转向	
症状	后桥	噪音	×	×		×	×	×	×	
		抖动	×	×		×	×	×	×	
		震动	×	×		×	×			×
		颤动	×	×		×	×	×	×	×
		抖动	×			×	×	×	×	×
		乘坐不适或操作困难	×	×	×	×	×	×		

×: 适用

A
B
C
RAX
E
F
G
H
I
J
K
L
M

轮毂

车上检查和维修

EDS002XG

确认每个元件的固定状况（松动、间隙）以及元件状况（磨损、损坏）正常。

车轮轴承检查

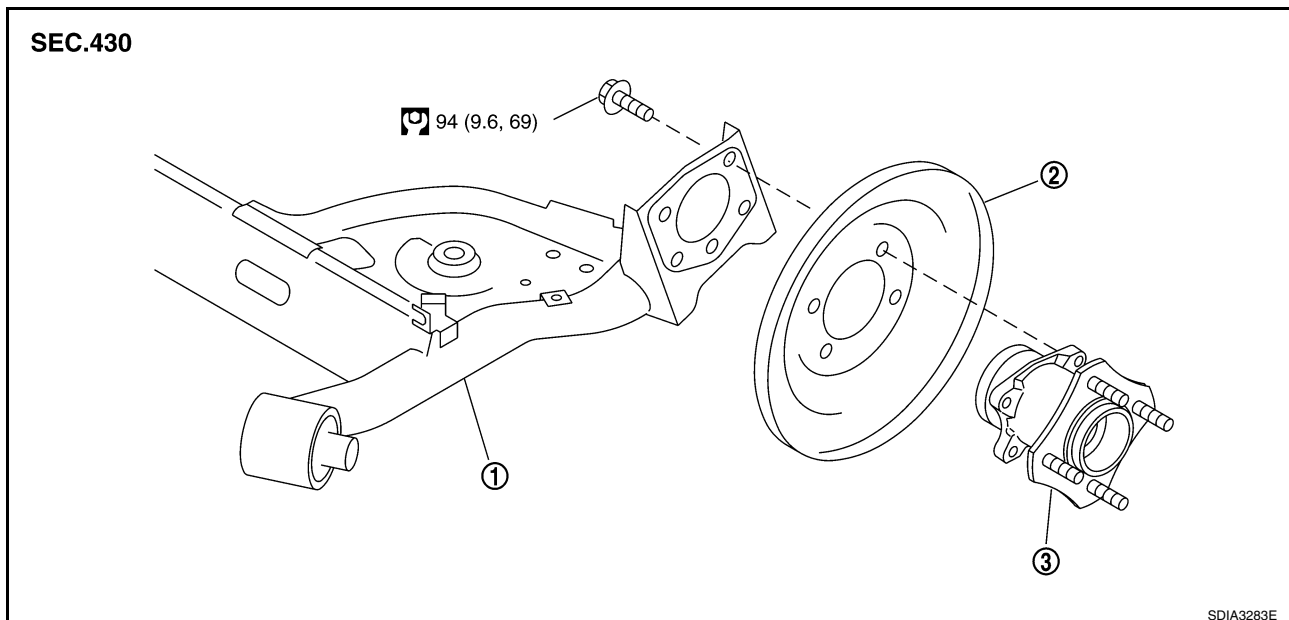
- 用手沿轴向推动轮毂和轴承总成。确认车轮轴承没有松动。

轴端间隙 : 0.05 mm(0.002 in) 或更少

- 旋转轮毂，确认没有异常噪音或其他异常状况。如果出现异常状况，请更换轮毂和轴承总成。

拆卸和安装 元件

EDS002XH



1. 后悬架臂

2. 底板

3. 轮毂和轴承总成

关于图内的符号，请参阅 [GI-9, "如何使用这本手册"](#)。

拆卸

1. 使用动力工具从汽车上拆卸轮胎。
2. 从轮毂和轴承总成上拆卸车轮传感器。请参阅 [BRC-36, "车轮传感器"](#)。

注意：

请勿拉扯车轮传感器线束。

3. 拆卸制动鼓。请参阅 [BR-29, "后制动鼓"](#)。
4. 拆卸车轮轮毂和轴承总成固定螺栓，然后从车辆上拆卸车轮轮毂和轴承总成。
5. 如果必须拆卸背板，按照下述步骤进行。
 - a. 从背板上拆卸驻车制动后拉线。请参阅 [PB-2, "驻车制动控制"](#)。
 - b. 从轮缸上分离制动管。请参阅 [BR-11, "制动管和软管"](#)。

拆卸后检查

检查部件有无变形，裂纹，以及其他损坏，如果检测到故障，进行更换。

安装

按照与拆卸相反的顺序安装。关于拧紧力矩，请参阅 [RAX-4, "元件"](#)。

维修数据和规格 (SDS)

维修数据和规格 (SDS)

PPF:00030

车轮轴承

EDS002XJ

轴端间隙

0.05 mm (0.002 in) 或更少

A
B
C

RAX

E
F
G
H
I
J
K
L
M

维修数据和规格 (SDS)
