



排气系统

目 录

准备工作 .....	2	元件 .....	3
专用维修工具 .....	2	拆卸和安装 .....	4
通用维修工具 .....	2	拆卸 .....	4
排气系统 .....	3	安装 .....	4
检查排气系统 .....	3	安装后检查 .....	5

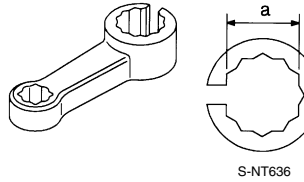
# 准备工作

## 准备工作 专用维修工具

PFP:00002

EBS01GSI

工具编号 工具名称	说明
KV10114400 加热型氧传感器扳手	松开或拧紧加热型氧传感器 2 用于 22 mm (0.87 in) 宽的六角形螺母

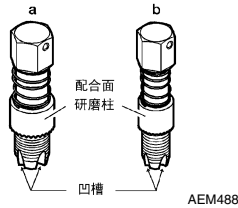


S-NT636

## 通用维修工具

EBS01GSJ

工具名称	说明
加热型氧传感器螺纹清理器	在安装新的加热型氧传感器前修复排气系统螺纹（使用如下所示的防锁死润滑剂）。 <b>a: 直径 18 mm (0.71 in), 用于氧化锆加热型氧传感器</b> <b>b: 12 mm (0.47 in) 直径, 用于氧化钛加热型氧传感器</b>
防锁死润滑剂（Permatex 133AR 或符合 MIL 标准 MIL-A-907 的同等产品）	当修整排气系统螺纹时，润滑加热型氧传感器螺纹清理工具



AEM488



AEM489

## 排气系统

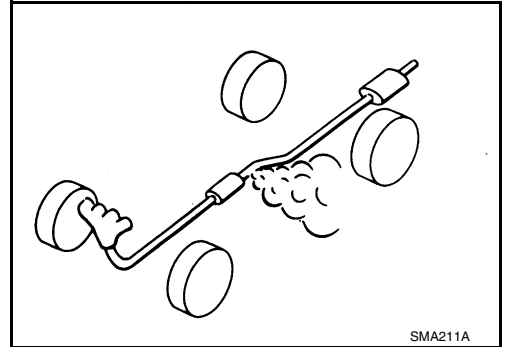
PFP:20100

### 检查排气系统

EBS01FN1

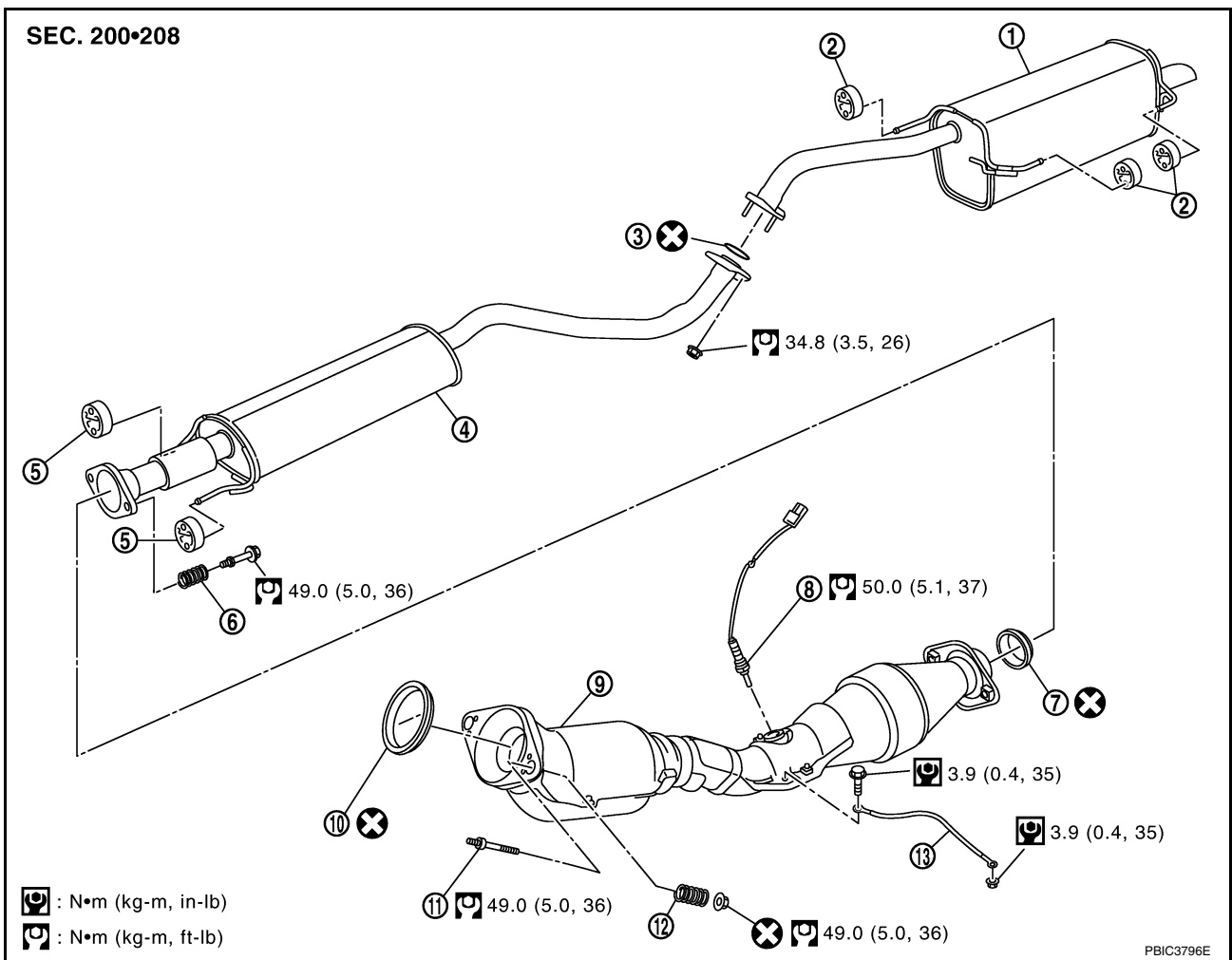
检查排气管、消声器和固定装置是否正确安装，是否有泄漏、裂纹、损坏或老化。

- 若有必要，请修理或更换损坏的零部件。



### 元件

EBS01GSH



请参阅 [GI-11, "元件"](#) 图中的符号标记。

## 拆卸和安装

### 拆卸

#### 注意

- 一定要使用纯正的排气系统零部件或质量相当的产品，这些零部件采用抗热，防腐和抗变形的设计。
  - 刚刚关闭发动机时排气系统的温度还很高，请等待排气系统完全冷却下来后再执行操作。
  - 小心不要让隔热垫边缘割破手。
1. 断开加热型氧传感器 2 线束接头。

#### 注

以下是安装 / 解体部件的信息，虽然这些信息在安装 / 解体的过程当中并不需要。

- 使用加热型氧传感器扳手 (SST: KV10114400)，拆卸加热型氧传感器 2。

#### 注意

注意不要损坏加热型氧传感器 2。

2. 断开每个接头和固定部位。

### 安装

注意以下事项，并按拆卸的相反顺序安装。

#### 注意

- 重新组装时必须更换新的排气管衬垫与密封轴承。
- 任何从高于 0.5 m (19.7 in) 的地方跌落到坚硬地面 (如水泥地板) 上的加热型氧传感器 2 将不能再使用；请更换新的。
- 安装新的加热型氧传感器 2 之前，请使用加热型氧传感器螺纹清理器 (通用维修工具) 清理排气系统螺纹，并涂抹防锁死润滑剂 (通用维修工具)。
- 请勿过于拧紧加热型氧传感器 2。这样做会损坏加热型氧传感器 2，导致“MIL”灯点亮。
- 清除每个接头密封面上的沉积物。连接时要牢固，以防气体泄漏。
- 暂时拧紧排气歧管侧的固定螺母，以及车辆侧的固定螺栓。检查各个零部件之间是否有干涉，然后拧紧到规定的扭矩。
- 安装固定橡胶时，避免向上 / 下及向左 / 右扭曲或过度拉伸。

### 排气歧管至前排气

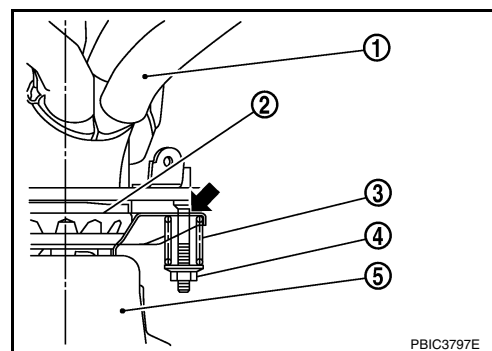
1. 如图示方向，将密封轴承 (2) 插牢牢插入排气歧管 (1) 侧。

5 : 前排气管

#### 注意

安装的时候，注意不要损伤密封轴承的表面。

2. 加上弹簧 (3)，拧紧固定螺母 (4)。
  - 注意固定螺母不要影响法兰区域 (←)，然后拧紧固定螺母。



PBIC3797E

### 前排气管至中央消声器

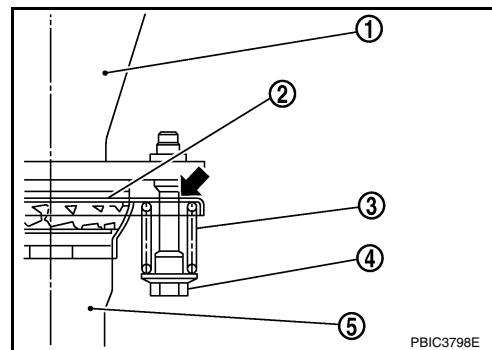
1. 如图示方向，将密封轴承 (2) 插牢牢插入前排气管 (1) 侧。

5 : 中央消声器

#### 注意

安装的时候，注意不要损伤密封轴承的表面。

2. 加上弹簧 (3)，拧紧固定螺栓 (4)。
  - 注意固定螺栓不要影响法兰区域 (←)，然后拧紧它。



PBIC3798E

# 排气系统

## 安装后检查

- 在发动机运行时，检查排气管接头是否漏气和有异响。
- 检查以确保固定支架和固定橡胶都已正确安装，没有过度受力。安装不当可能会产生过大噪音和震动。

A

EX

C

D

E

F

G

H

I

J

K

L

M

