

这个数字是表示电路下一步将要连接到相关的系统图的号码。

系统代码

多路传输

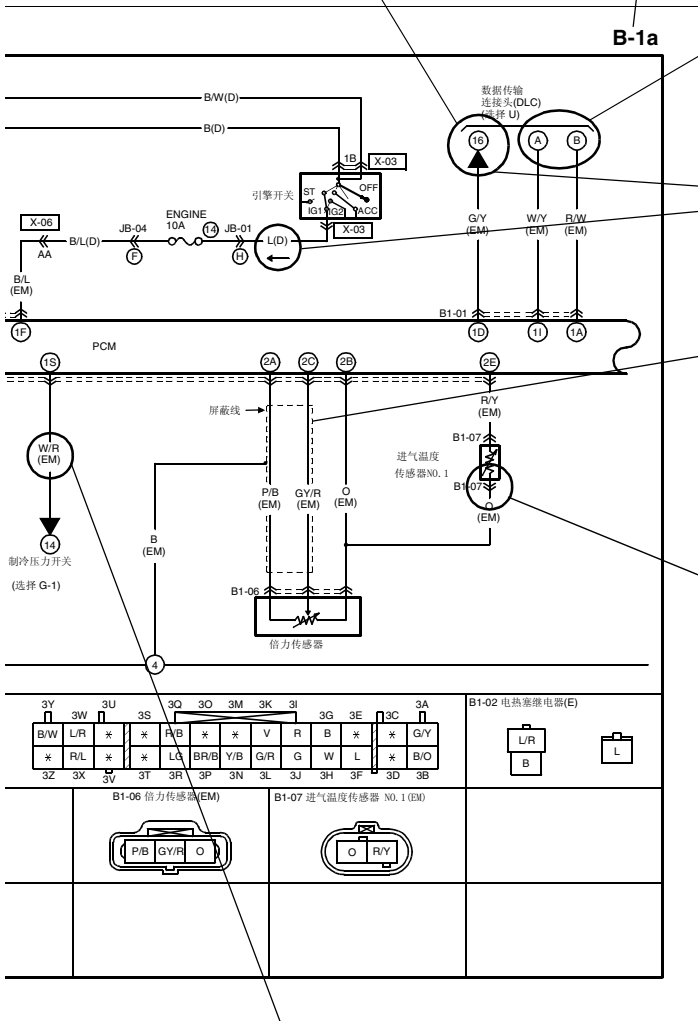
表示跟连接部分联系。
信号在两个被连接的部分之间来回传送。

电流符号

电流按图中箭头的方向流动

表示屏蔽线 见下面标*处

*屏蔽线:
保护信号免受电子的干扰
接地线用金属网包裹着



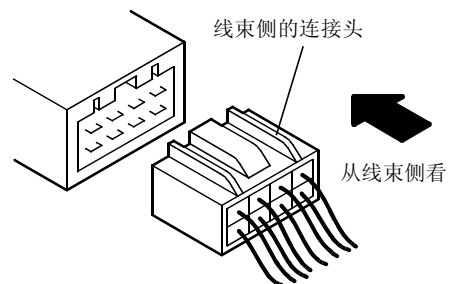
连接器图标

- 在电路图和连接器图中表示插头和插座

	电路图图标	连接器图图标
插头		
插座		

- 类似连接器通过连接器符号之间的虚线连接起来。
- 连接器图表示在线束侧的连接器。端子表示是从线束侧观看的。

(例子)



- 除子白色的连接器的颜色, 都在相应位置给出。
- 不用的端子用*号标记 *

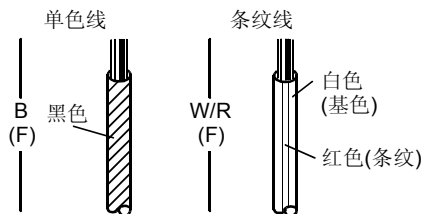
线束颜色代码(线束符号)

- 双色线用两个字符表示, 第一个字母表示线的基色 第二个字母表示条纹的颜色。

例如:

W/R 表示有红色条纹的白色线
BR/Y 表示有黄色条纹的棕色线

符号
(例子)



- 线束图标是在括号()里, 参照线束图标(参考页P-7)