

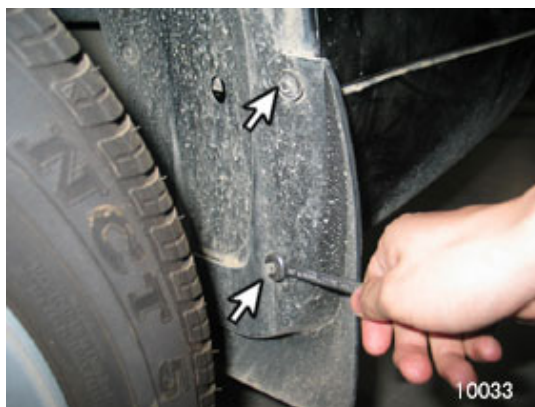
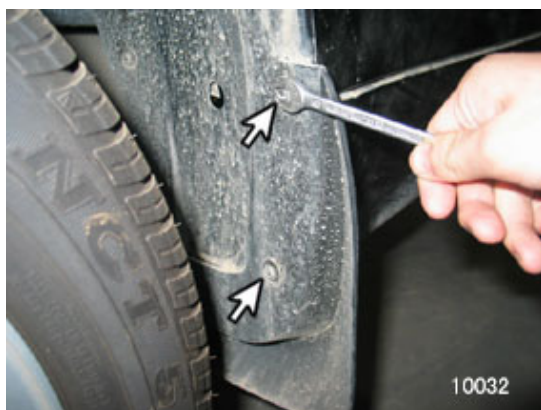
第二章 车外附件

前轮挡泥板的拆卸

1、松开三颗固定螺栓取下前轮挡泥板



2、松开后轮挡泥板的两颗固定螺钉
取下挡泥板

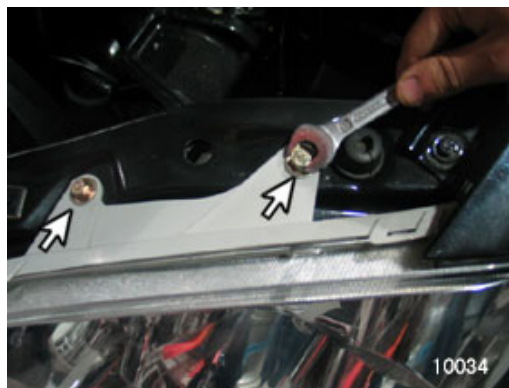


安装时，步骤与拆卸相反。

前翼子板的拆卸

1、拆卸前大灯

松开三颗固定螺栓



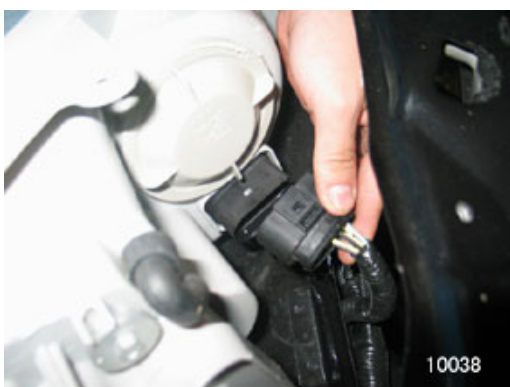
松开线束取下大灯



2、拆卸前翼子板内衬

拆下前挡泥板上的三颗固定螺栓取下挡泥板（见挡火板拆装）

拆卸翼子板内衬上的八颗夹扣螺钉并取下来

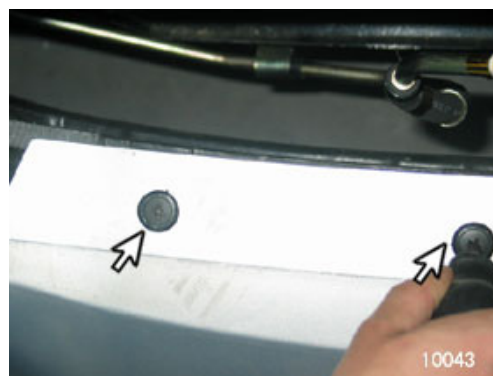


3、拆卸前保险杠挡条

松开保险杠挡条的四颗固定螺钉



松开上下十二颗夹扣螺钉并取下夹扣



松开左右需线束取下前保险杠挡



4、拆卸门框外嵌条

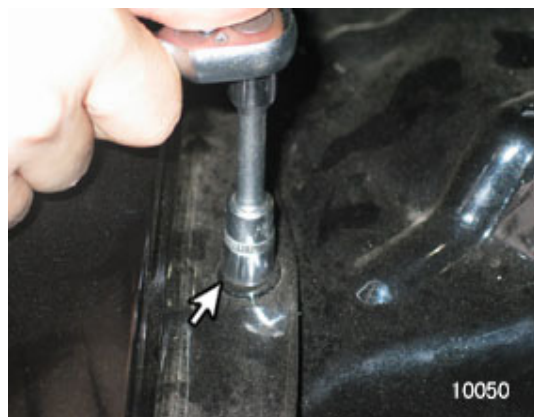
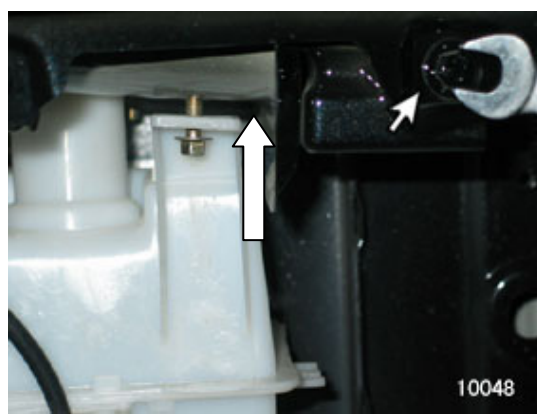
松开门框外嵌条上的六颗来扣螺钉并取下夹扣



向外拉出嵌条。

5、拆卸翼子板

松开叶子板上的八颗固定螺栓取出翼子板





安装时，步骤与拆卸相反。安装时请注意与机盖和前保的配合间隙

燃油箱的拆卸

1、拆卸后轮挡泥板

松开两颗固定螺栓取下挡泥板

2、拆卸后轮叶子板内衬

松开叶子板内衬上的三颗夹扣螺钉并取下夹扣松开一颗固定螺钉拆下内衬



3、打开油箱盖，用起子压出加油管固定夹扣



4、松开加油器固定螺栓



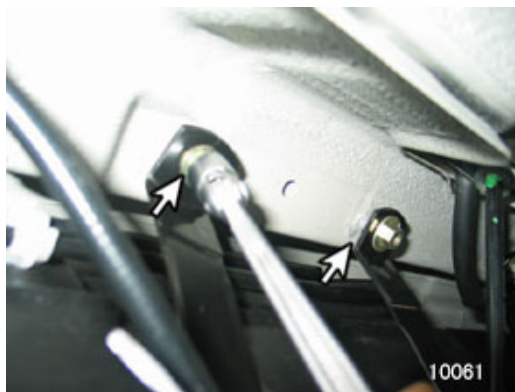
5、松开油箱至碳罐的气管



6、松开油泵出上及回油管



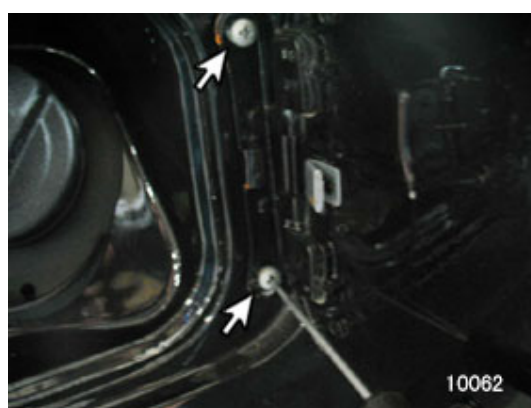
7、松开马鞍上的三颗固定螺栓



8、抬下油箱并脱开油泵线束

拆卸油箱盖

松下两颗固定螺栓取出油箱盖



安装时，步骤与拆卸相反。

装配要求：油箱口盖与车身的装配间隙应均匀一致，为 (3 ± 0.5) mm；盖边缘与后翼子板边缘之间平度最大误差 ± 0.5 mm，不能影响外观。装配好的油箱口盖与车身弧度过度要光顺，不允许有影响美观的缺陷。油箱口盖安装、调整应到位，不允许松动、晃动，开关油箱口盖时卡簧要有两段明显的收紧力。带中央门锁的油箱口盖，油箱口盖上的锁止销粘贴应牢固，粘贴位置应准确无误，确保油箱锁能准确、稳定地工作。

更换油箱盖拉线

- 1、拆下左前、左后门杠嵌条
- 2、拆下左边 B 柱饰板
- 3、拆下后座挡软垫（座椅拆卸）

4、拆下备胎上饰板



5、拆下右边行李箱内饰板



7、松开油箱拉手上的两颗固定螺栓并松开拉线

8、旋转拉线，拉出油箱拉线

