

100-01章节 识别代码

适用车型: 2003.50 嘉年华

目录	页码
说明与操作	
识别代码.....	100-01-2
车辆识别码.....	100-01-3
序号1至6：车辆证明标签(典型)或VIN铭牌.....	100-01-5

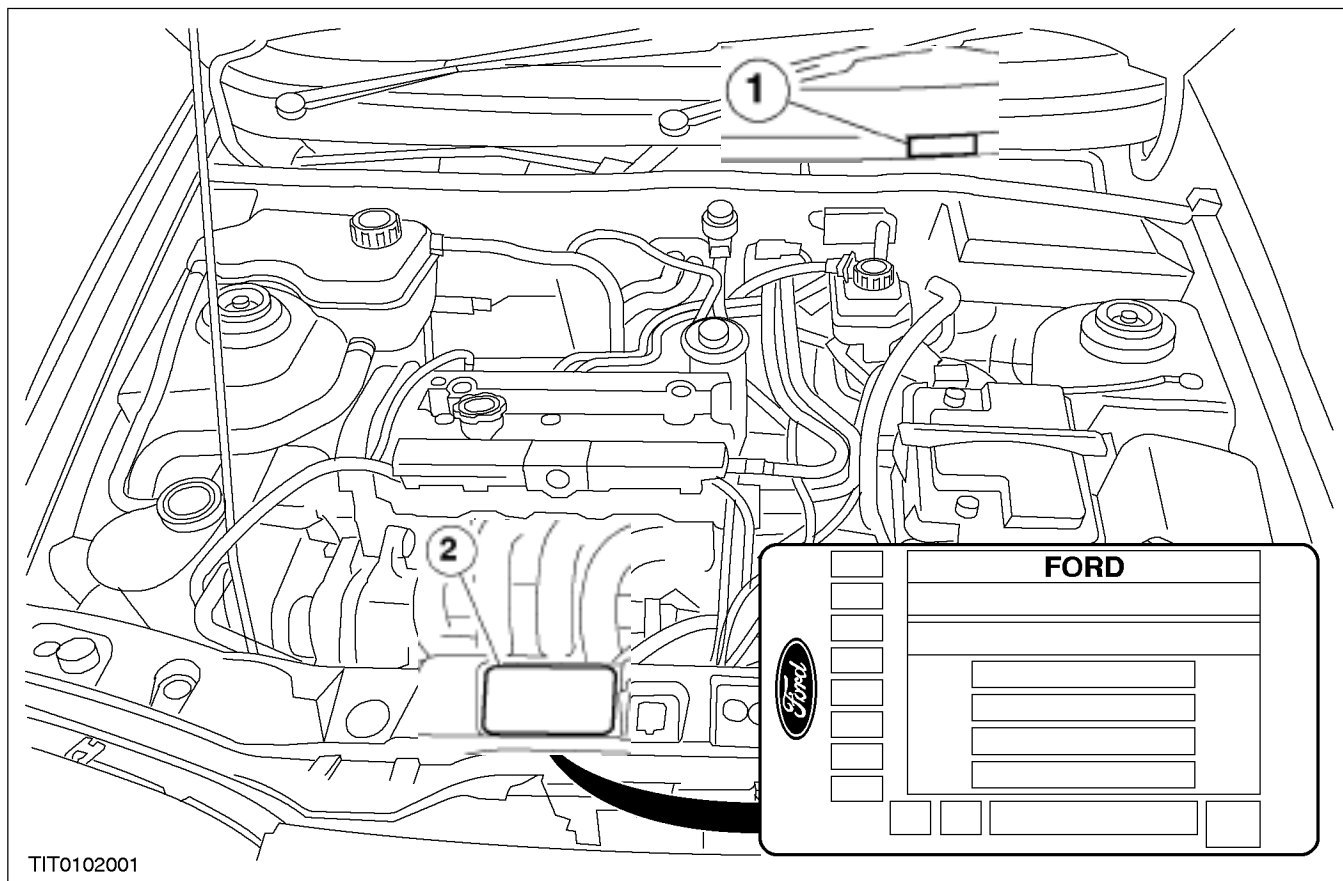
说明与操作

识别代码

车辆识别码 (VIN)

车辆识别码位于汽车发动机舱前横梁的VIN铭牌上。

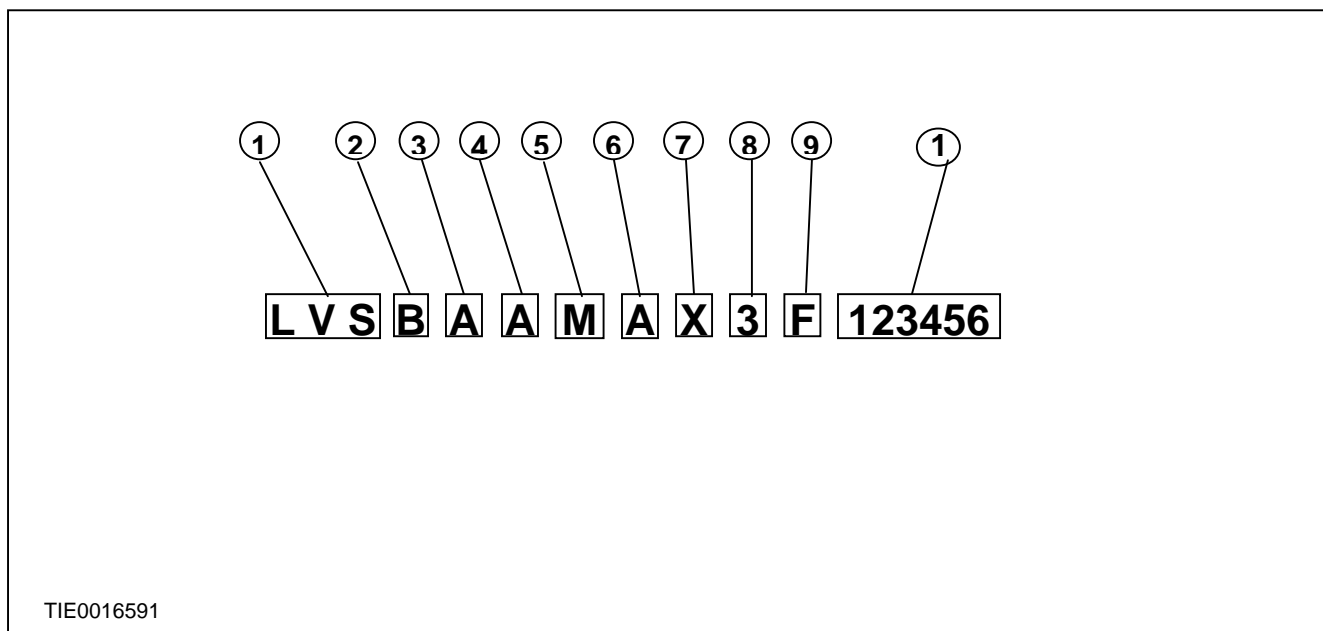
VIN 同时位于汽车前挡风玻璃左侧仪表板上靠近门的位置。



序号	零件号	名称
1		可视VIN
2		车辆识别标牌

说明与操作

车辆识别码



序号	零件号	名称
1	-	VIN位置1、2与3 - 全球制造厂识别符号
2	-	VIN位置4 - 约束系统
3	-	VIN位置5 - 品牌
4	-	VIN位置6 - 车身类型
5	-	VIN位置7 - 变速器类型

序号	零件号	名称
4	-	VIN位置8 - 发动机类型
5	-	VIN位置9 - 校验位
6	-	VIN位置10 - 制造年份
7	-	VIN位置11 - 总装厂
8	-	VIN位置12-17 - 生产序号

VIN位置1、2与3 - 全球制造厂 识别符号

代码	全球制造厂
LVS	长安福特

VIN位置4-约束系统

代码	乘用车标识符
B	主动安全带（所有座椅）和驾驶员安全气囊
F	主动安全带，驾驶员安全气囊及乘客安全气囊
H	主动安全带，驾驶员及乘客安全气囊，驾驶员及乘客侧向安全气囊，窗帘或活动顶篷。

说明与操作

VIN位置5 - 车型

代码	车型变化
A	嘉年华

VIN位置6—车身类型

代码	车身类型
A	5门
B	3门
F	4门
T	运动双人

VIN位置7—变速箱类型

代码	变速箱类型
A	自动
M	手动

VIN位置8—发动机类型

代码	发动机类型
A	1.3L
B	1.6L

VIN 位置 9—校验位

VIN 位置 10 - 制造年份

代码	制造年份
2	2002
3	2003
4	2004
5	2005
6	2006
7	2007
8	2008
9	2009
A	2010

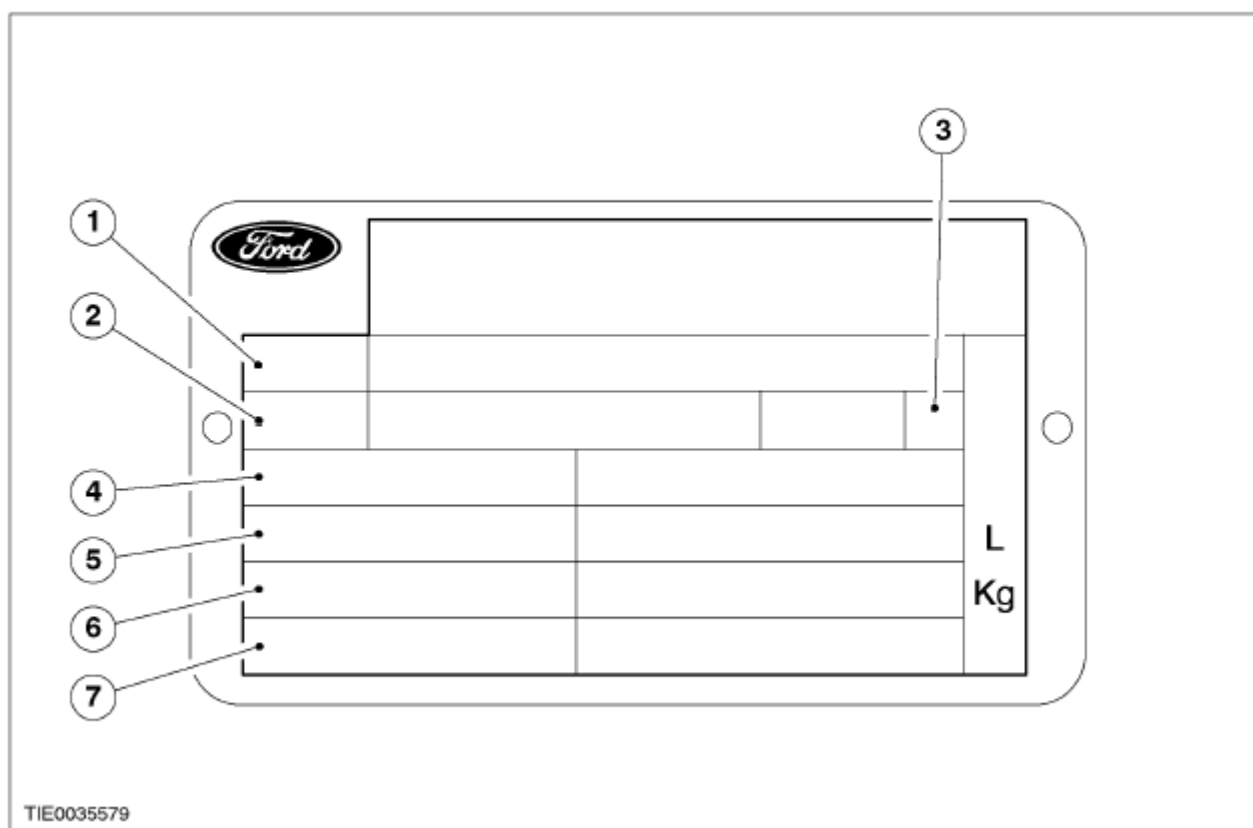
VIN位置11 - 制造公司和组装厂

代码	制造公司和组装厂
F	长安福特

VIN位置12—生产序列号

6位数字

说明与操作



序号	零件号	名称
1	-	车辆识别码(VIN)
2	-	车型品牌
3	-	座位数
4	-	发动机型号

序号	零件号	名称
5	-	排量
6	-	总质量
7	-	生产日期

序号1至6：车辆证明标签(典型)或VIN铭牌

序号	描述
序号1：车辆识别码(VIN)	车辆识别码
序号2：车型品牌	-
序号3：座位数	-
序号4：发动机型号	-
序号5：排量	发动机排气量
序号6：总质量	指最大的法定装载质量，有些地区需要这种标识