

服务培训教材
编号：CT0307-1



东风雪铁龙

B53 技术培训

— 车型介绍

神龙汽车有限公司东风雪铁龙商务部
二〇〇六年一月

东风雪铁龙 B53 车型是发动机排量 2.0L 的三厢 4 门轿车。

东风雪铁龙 B53 是一款全新研发，并将在全球进行投放的新车型，中国市场将是这款车的首发地。该车是跨国企业首次在华率先投放全球车型。

从产品上，作为一款标准的 B 级车，东风雪铁龙 B53 全长达到 4.8 米，轴距超过 2.7 米，轮毂为 16 寸。

技术上运用了雪铁龙几乎所有最新的创新技术，包括应用法国最新发动机技术的 2.0L EW10A 发动机。

B53 主要技术参数

	B53	B53	B53
车型	2.0 SX BVM	2.0 SX BVA	2.0 EX BVA
尺寸参数			
Longueur 长度 (mm)	4802	4802	4802
Largeur 宽度 (mm)	1773	1773	1773
Hauteur 高度 (mm)	1512	1512	1512
Empattement 轴距 (mm)	2710	2710	2710
Distance roues AV/Ar 前/后轮距 (mm)	1506/1500	1506/1500	1506/1500
Poids 整备质量 (Kg)	1397	1424	1424
Capacite reservoir 油箱容积 (L)	60	60	60
Volume de coffre 行李箱容积 (L)	513	513	513
Garde au sol 最小离地间隙 (mm)	120	120	120
Aerodynamique 风阻系数	0.308	0.308	0.308
Moteur 发动机			
发动机型式	直列四缸双顶置凸轮轴 16 气门多点顺序喷射汽油发动机		
Cylindrée 发动机排量 (L)	2.0	2.0	2.0
Puissance 最大功率 (Kw/rpm)	108/6000	108/6000	108/6000
最大扭矩 Nm/rpm	200/4000	200/4000	200/4000
Vitesse maxi 最高车速(km/h)	205	205	205
90km/h 等速油耗 (L/100km)	6.6	7.2	7.2
Acceleration0-100km/h 加速时间 (S)	9.9	10.6	10.6
Norme de dépollution 排放标准	欧IV	欧IV	欧IV
车载自动诊断系统 EOBD	S	S	S
Boite de vitesses 变速箱			
5 档手动变速箱	S		
4 档手自一体		S	S
Direction 转向系统			
Asservissement lié à la vitesse 随车速可变助力转向	S	S	S
Volant réglable en hauteur 高度可调方向盘	S	S	S
Volant réglable en profondeur 角度可调方向盘	S	S	S
Diametre mini de braquage 最小转弯直径 (m)	11	11	11
制动系统			
型式	真空助力 X 型双回路液压制动系统		
前/后	通风盘/盘式		
悬挂系统	前麦克弗逊式独立悬架/后独立悬挂		
轮胎	215/55 R16	215/55 R16	215/55 R16

一 本资料内容仅供参考，具体车辆的参数、定义以正式技术文件为准！！

东风雪铁龙 B53 车型依配置及装饰分为三个级别：

第一级别	第二级别	第三级别
X	SX VTR	EX VTS

高质量的内部装饰和宽敞的空间体现了东风雪铁龙 B53 车型的独具匠心的设计。

位于仪表盘正上方的信息显示屏，大大方便了驾驶信息的获取。光线可从半透明屏幕的后部透射，使得在任何情况下都可得到最佳的视觉效果。

此外，东风雪铁龙 B53 车型还配置了中央固定式集控方向盘（VCCF），这样一来，驾驶者双手不用离开方向盘，就可以完成多种功能的操作，提高了驾驶的安全性和舒适性。

固定式集中控制方向盘配置的安全气囊让驾驶者始终处于最佳保护位置，使驾驶者得到更好的安全保护。

东风雪铁龙 B53 系列车型，符合欧洲 4 号排放标准的要求。

在两前纵梁和发动机架前装置了铝制横梁，在紧急情况，驾乘人员可以得到更好的保护。

发动机罩前部的雪铁龙 LOGO 由两部分构成，第一部分位于发动机罩上，第二部分与前档板连接。塑料前翼子板、铝制发动机罩。

东风雪铁龙 B53 车型的风阻系数（ $C_x=0.3$ ），降低了车辆运行的阻力并减少了尾气排放。

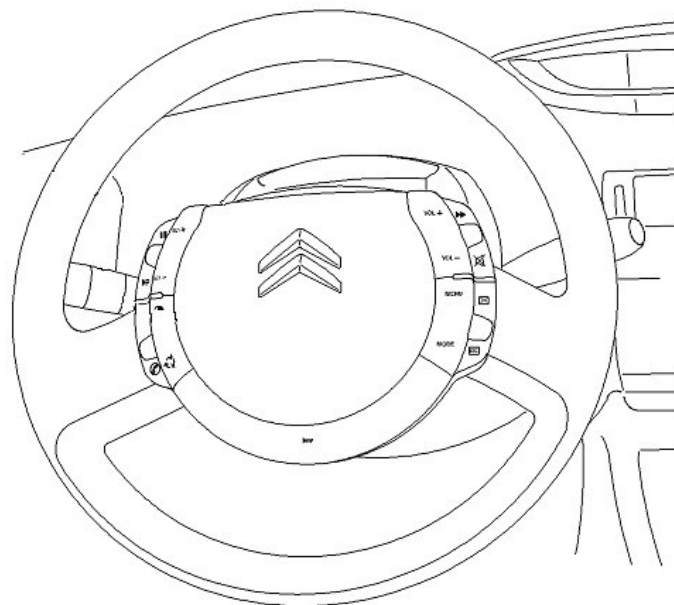
采用“麦克费尔森”前悬挂，车轮独立，下臂呈三角形，配有横向稳定杆。

后桥采用变截面横梁，通过车轮独立悬挂和横向稳定杆使车辆的运行更加平稳。

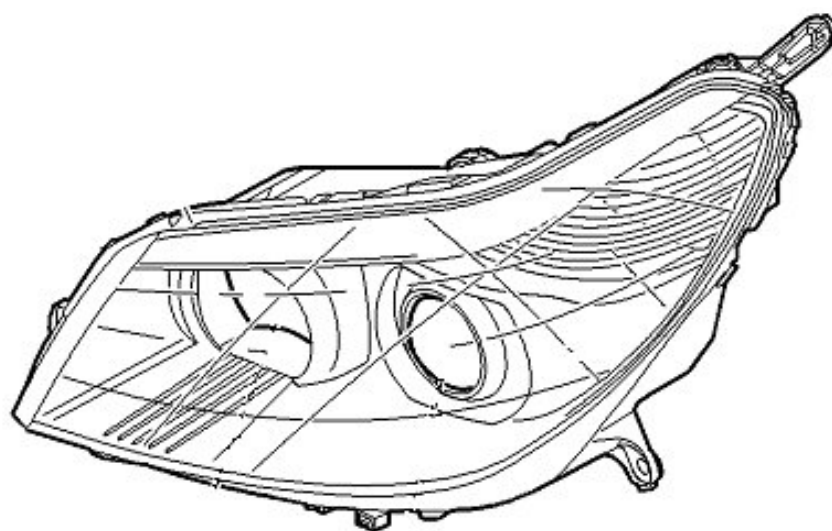
东风雪铁龙 B53 车型配置了一些只能在高级轿车上才能看到的装置，以提高驾驶乐趣及舒适感。

东风雪铁龙 B53 车型的主要创新配置有:

- 中央固定式集控方向盘 (VCCF)



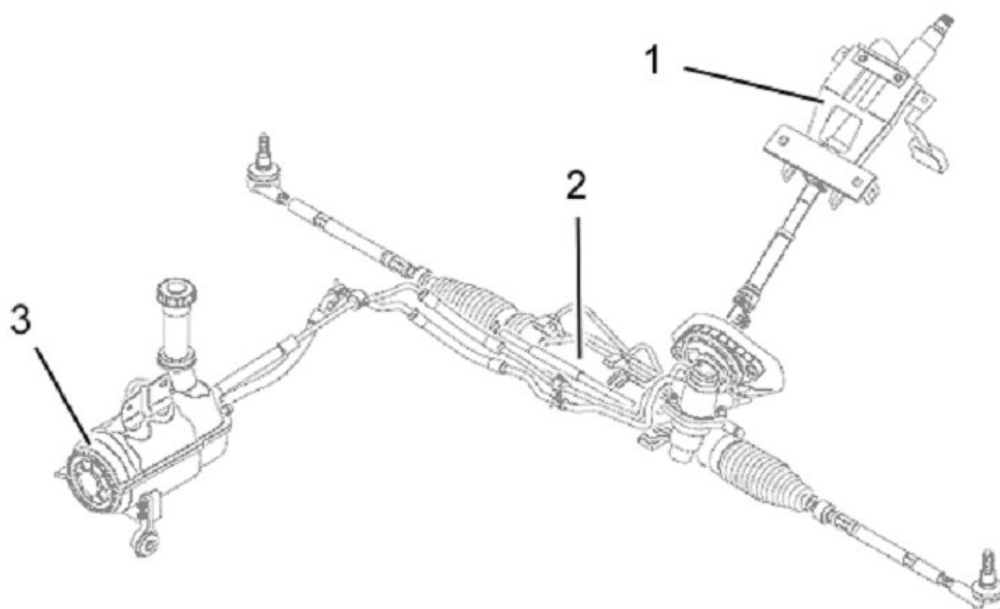
- 转向前大灯 (EX VTS)。



- 电子稳定程序（ESP）。



- 电动可变液压助力转向（GEP）



- 1- 转向柱
- 2- 转向装置
- 3- 助力转向泵 GEP

- 内置香水座 (SX VTR 及 EX VTS)
- 安全带状态指示灯 (TNB)
- 帘式安全气囊 (EX VTS)
- 定速巡航及车速限制 (RVV et LVV)
- 双区自动空调 (EX VTS、SX VTR)
- 泊车辅助系统 (AAS)

性能介绍

发动机型号	EW10A	
发动机参数	RFK	
排放标准	Euro 4	
发动机电喷系统	MM 6LPB	
发动机排量	1.997 L	
最大功率 (P)	108Kw/ 6000rpm	
最大扭矩 (Nm)	200Nm/ 4000rpm	
变速箱型号	BE4	
	AL4	
油箱容积	60L	
转弯直径	11 米	
燃油消耗量 (混合工况)		
	BE4	8.3L
	AL4	8.6L
二氧化碳排放量 (g/km)		
	BE4	197
	AL4	206
0—1000m 启动停止	32.5 s	
0—100 公里/小时	9.9s(MT)/10.6s(AT)	
最大时速	205 公里/小时	

技术特点

发动机、变速箱

发动机	变速箱
2.0i EW10A	BE4
	AL4

变速箱

机械式变速箱：

变速箱型号	1档	2档	3档	4档	5档	R	主减速比	差速器直径 Φ (mm)
BE4/5 N 20DM74	11/38	15/28	31/40	41/29	47/35	12/40	17x81	84

自动变速箱：

变速箱型号	轮胎型号	km/h 速度 1000 tr/mn					R	初级减速比	次级减速比
		1档	2档	3档	4档	5档			
AL4	215/55 R 16	9.63	17.49	26.24	36.9	10.69	52x67	21x73	

制动系统

前轮制动器：

		Avec ESP
制动盘	类型	通风
	直径 (mm)	283
	厚度 (mm)	26
	最小厚度	24
制动卡钳	供应商	BOSCH
	类型	ZOH 54/26
	活塞直径 (mm)	54
刹车片	供应商	GALFER

后轮制动器：

制动盘	类型	Pleins
	直径(mm)	249
	厚度 (mm)	9
	最小厚度	7
制动卡钳	供应商	BOSCH
	类型	TRW C38
	活塞直径 (mm)	38
刹车片	供应商	GALFER

制动总泵, 增压器, 液力传动装置：

		装备 ESP
制动总泵	供应商	Bosch
	直径 (厘米)	23.8
	长度 (厘米)	84
	储存量 (升)	0.85
制动助力器	供应商	Bosch
	直径 (英寸)	10
	类型	MCT8
电控单元	供应商	Bosch
	类型	8.0

轮胎

轮胎型号:

EW10A	215/55 R16
-------	------------

备用胎:

与主胎相同。

轮胎充气压力:

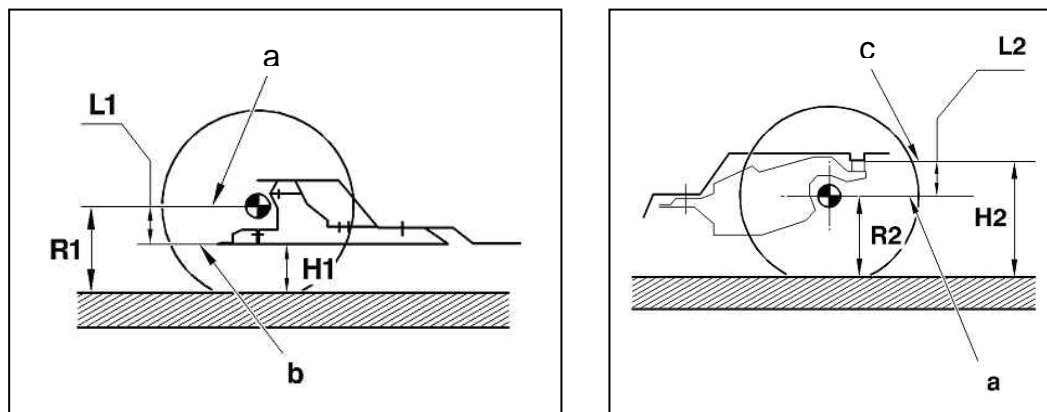
	正常载荷	最大载荷	备用胎
前胎	2.3	2.3	3.0
后胎	2.2 (韩泰) 2.3 (米其林)	2.7	

横向稳定杆 :

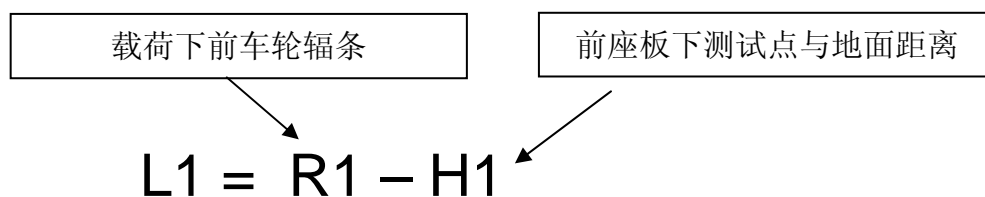
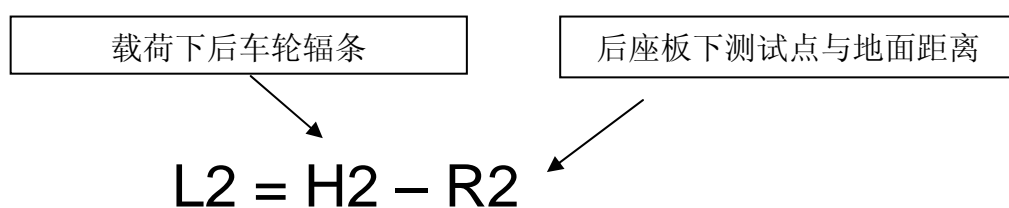
装置发动机	横向稳定杆
EW10A	23 mm (前)
	27 mm (后)

底盘参数

车身高度 :



a : 轮轴, b : 前区域计量, c : 后区域计量

◆ 前底盘参考数据

◆ 后底盘参考数据


	所有类型的 CRD	除 CRD 以外的所有类型
前底座 L1		
后底座 L2		

车轮定位参数（仅供参考）：

	参数	参考载荷
前轮	前轮车轮外倾角	0.067
	前轮主销后倾角	5.1
	前轮前束	-2.5
	前轮主销内倾角	11.7
后轮	后轮车轮外倾角	-1.69
	后轮前束	5.9

产品构成

产品构成东风雪铁龙 B53 车型分级		X	SX VTR	EX VTS
发动机				
EW10A		◎	◎	◎
变速箱				
BE4		◎	◎	◎
AL4		◎	◎	◎
轮胎				
韩泰		◎	◎	
米其林				◎
安全装备				
主动安全	ABS 车轮制动防抱死系统+电子制动力分配器	◎	◎	◎
	ESP 电子稳定系统(带防滑装置)	(1)	◎	◎
	AFU 紧急制动助力装置	◎	◎	◎
	紧急制动时危险信号灯自动闪亮	◎	◎	◎
安全气囊	驾驶员和前排乘客安全气囊	◎	◎	◎
	前排肋部安全气囊			◎
	前后排帘式安全气囊			◎
安全带	前排带限力器的预张紧式安全带	◎	◎	◎
	安全带上安装点高度调节	◎	◎	◎
	带限力装置和卷收器的 3 根三点式后安全带	◎	◎	◎
	后侧安全带预留启爆预张紧系统	◎	◎	◎
	驾驶员安全带未系显示装置	◎	◎	◎
头枕	前头枕带镀铬支柱, 高度可调	◎	◎	◎
	带镀铬支柱的可收缩式后头枕	◎	◎	◎

N 驾驶装备					
方向 盘	可变助力转向	◎	◎	◎	
	高度和前后可手动调节方向盘	◎	◎	◎	
	中央 固定 式集 控方 向盘	车速限制/定速巡航	◎	◎	◎
		EMF 多功能显示器调节旋钮	◎	◎	◎
		收放机+个性化+驾驶室光线调节	◎	◎	◎
		空气循环开关		◎	◎
		转向灯状态显示	◎	◎	◎
		示宽灯状态显示	◎	◎	◎
		近光灯状态显示	◎	◎	◎
		远光灯状态显示	◎	◎	◎
		前雾灯状态显示	◎	◎	◎
	后雾灯状态显示	◎	◎	◎	
	真皮方向盘带镀铬条		◎	◎	
	换挡杆真皮握手			◎	
换挡杆真皮套			◎		
雨刮	前风窗洗涤-雨刮器：2 档+ 一个连续档，速度随车速变化	◎	◎	◎	
大 灯	新的复面双光卤素大灯	◎	◎		
	双功能（近光/远光）氙气大灯+远光灯+自动调节			◎	
	大灯洗涤器			◎	
	前雾灯	◎	◎	◎	
	大灯延时关闭（伴我回家）	◎	◎	◎	
	大灯位置电动调节	◎	◎	◎	
喇叭	符合中国法规的双音电喇叭	◎	◎	◎	
后 视 镜	球面（单曲面）油漆外后视镜，驾驶员和乘员侧可电动调节	◎	◎	◎	
	外后视镜可电动折叠、除霜			◎	
驾驶辅助	限速和定速巡航	◎	◎	◎	
	驻车辅助：倒车雷达	◎	◎	◎	

↘ 驾驶仪表			
新式组合仪表（速度，水温…）	◎	◎	◎
转速表装在转向柱上（带自动变速程档位显示）	◎	◎	◎
多功能车载电脑	◎	◎	◎
油量指示器	◎	◎	◎
保养里程指示器	◎	◎	◎
外部温度指示器	◎	◎	◎
车门或行李箱未关好指示	◎	◎	◎
所有显示器的黑屏功能（除速度显示）	◎	◎	◎
所有显示器的照明强度调节	◎	◎	◎

↘ 方便性装备				
车 内 入 口 控 制	遥控中央门锁	◎	◎	◎
	遥控器	◎	◎	◎
	防盗报警器(需采用新的编码)		◎	◎
	前排中央控制门锁按键	◎	◎	◎
	可编程自动门锁（行驶时自动落锁），碰撞后自动解锁	◎	◎	◎
	油箱加注口盖手动锁（B5 车上采用的类型）	◎	◎	◎
	带遥控和手动开锁的行李箱	◎	◎	◎
座 椅	乘客座椅双向调节（纵向座椅，座椅靠背）	◎	◎	
	驾驶员座椅三向调节（纵向座椅，座椅靠背，坐垫高度）	◎		
	驾驶员座椅电动调节（长度，靠背斜度，座椅高度，座垫和腰靠斜度）		◎	
	座椅驾驶员和乘客座椅电动调节（长度，靠背斜度，座椅高度，座垫和腰靠斜度）			◎
	后座靠背可 2/3，1/3 分开翻转	◎	◎	◎
	前排座椅中央扶手		◎	◎
	后排中央扶手带杂物盒	◎	◎	◎
空 调	手动空调带花粉过滤器（带空调手套盒）	◎		
	带花粉，颗粒、废气滤网的自动空调（双区温度调节，流量调节，空气调节，进气盖关闭）（引起加热风窗和空调手套盒）		◎	◎
	1 级副仪表板	◎		
	后部空间通风(中央 2 个后出风口，风向和风速可调)		◎	◎
	内置香芯		◎	◎

车窗	国产风窗玻璃	◎	◎	◎
	烟色车窗玻璃(侧窗和后风窗)	◎	◎	◎
	后风窗延时除霜	◎	◎	◎
	前后窗玻璃电动升降器带顺序式升降机和防夹手功能	◎	◎	◎
	电动后玻璃升降器可从驾驶室控制	◎	◎	◎
遮阳帘, 镜子, 把手	驾驶员和乘客侧遮阳板带可遮盖式化妆镜和整合式卡片夹	◎	◎	
	乘客侧遮阳板带可遮盖并有照明灯的化妆镜和整合式卡片夹			◎
	后风窗遮阳帘		◎	◎
	3 个可折叠的上把手	◎	◎	◎
座舱照明	前顶灯带阅读灯	◎	◎	◎
	后顶灯带阅读灯	◎	◎	◎
	座舱照明在车门锁止, 开启或发动机熄火时的延时功能	◎	◎	◎
	行李舱内的照明	◎	◎	◎
	前排脚部和门槛的照明	◎	◎	◎
门槛和地板保护	门槛装饰条(前/后)		◎	◎
	行李箱内地毯	◎	◎	◎
电器	前排 12 伏插座		◎	◎
	前排点烟器	◎	◎	◎
	后排点烟器		◎	◎
视听装备	单色多功能显示屏	◎	◎	◎
	中文信息/警报和参数菜单	◎	◎	◎
	收音机, CD 机, 方向盘上安装开关, 音量随车速调节	◎	◎	◎
	6HP 6 喇叭	◎	◎	◎
	5 碟 CD 舱		◎	◎
↘内饰				
舒适型天鹅绒		◎		
舒适型真皮			◎	
高档舒适型真皮				◎
↘内饰色调				
浅灰色 - 棕色		◎		
浅灰色 - 棕色 - 木纹内饰			◎	◎

N 储物格				
仪表台	储物格和有照明灯的手套箱	◎	◎	◎
	手套箱中有小冰箱	◎	◎	◎
	侧出风口下的小抽屉	◎	◎	◎
	单色显示屏下带盖杂物盒	◎	◎	◎
	手套箱盖上有眼镜盒	◎	◎	◎
	手袋挂钩			◎
门护板	前后门护板上储物盒，配有装瓶，罐的底座	◎	◎	◎
中央副仪表板	中央副仪表板上杯架	◎	◎	◎
	烟灰缸	◎	◎	◎
后部空间	前座椅靠背上带杂物袋	◎	◎	◎
	后排杯架	◎	◎	◎
	后车门烟灰缸	◎	◎	◎
	后排座椅下杂物箱	◎	◎	◎
行李箱	行李厢挂钩	◎	◎	◎
	行李厢多用途拉网（可在行李箱地板上使用）		◎	◎
	备胎中央有千斤顶座	◎	◎	◎

(1)：取消 ESP 的研究正在做。投放市场时间待定。