

关键词：蓄电池亏电—PCM 程序升级

文号：T06Q3/107

### 适用车辆：

长安福特 2005 年 10 月 1 日以前生产的 2.5L 蒙迪欧汽车。

### 问题：

由于车辆用电器的大量增加，导致部分车辆的表现为蓄电池亏电。

### 措施：

对 PCM 进行程序升级。

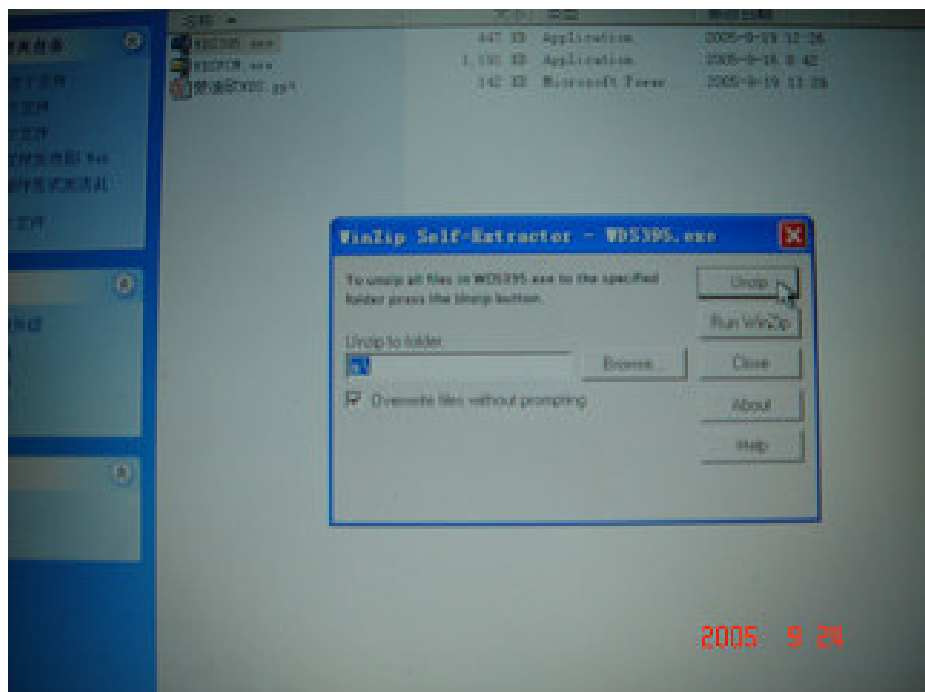
### 维修程序：

#### 一、使用 WDS 对 PCM 进行程序升级

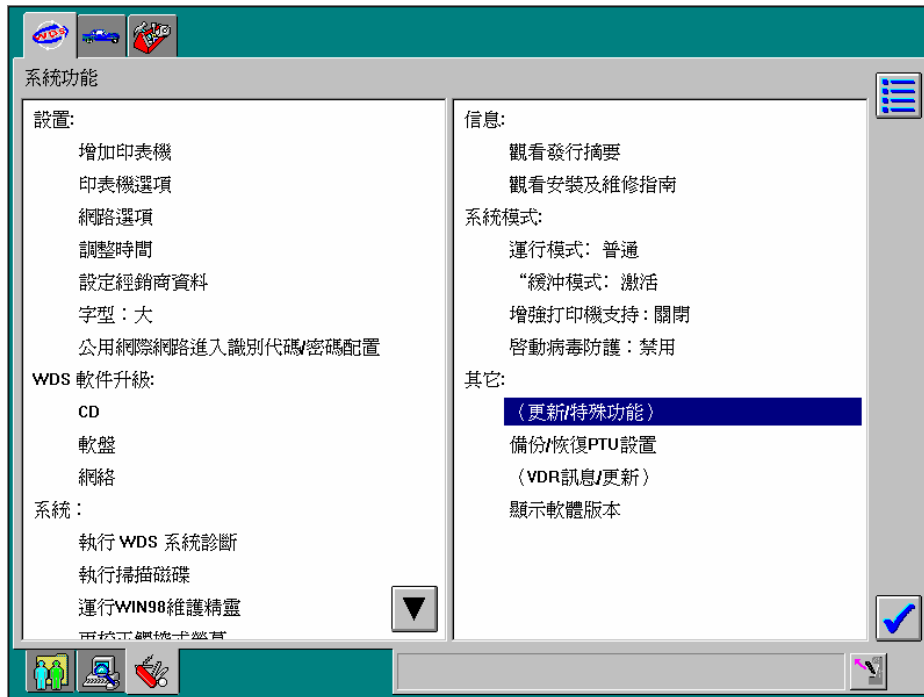
##### 一) 对 WDS 进行软件升级

- 1、使用两张空白软盘，在台式电脑上将附件中‘WDS395.exe’和‘WDSPCM.exe’这两个程序分别安装到软盘上。

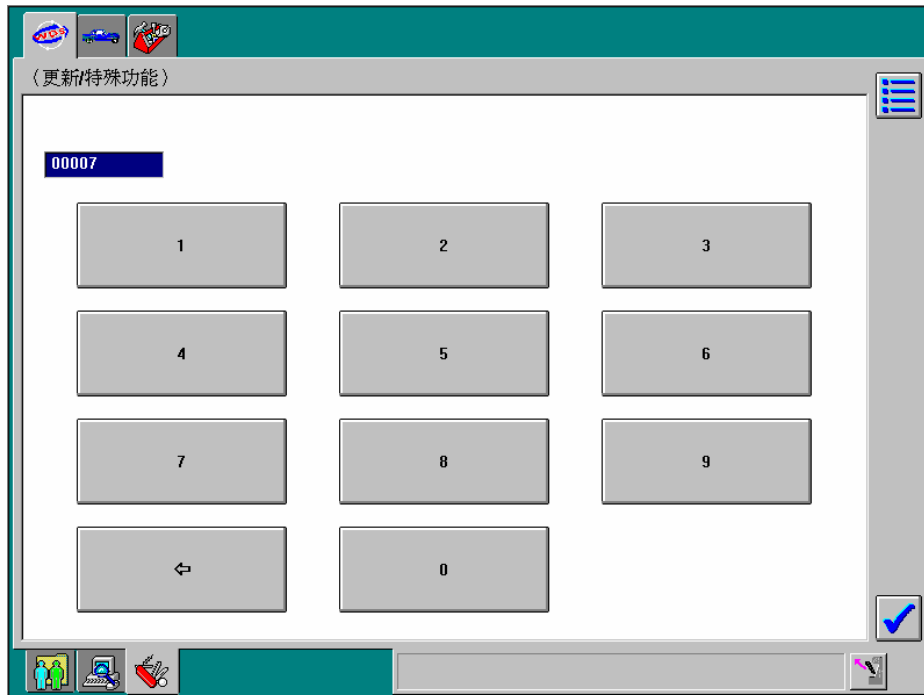
**安装方法：**在软驱中插入软盘，点击附件一中的‘WDS395.exe’文档，使之运行，然后点击提示框中“Unzip”键，（如图所示），程序会自动安装在软盘上。然后取出软盘；插入第二张软盘，点击附件一中的‘WDSPCM.exe’程序，使之运行，然后点击提示框中“Unzip”键，程序会自动安装在软盘上；



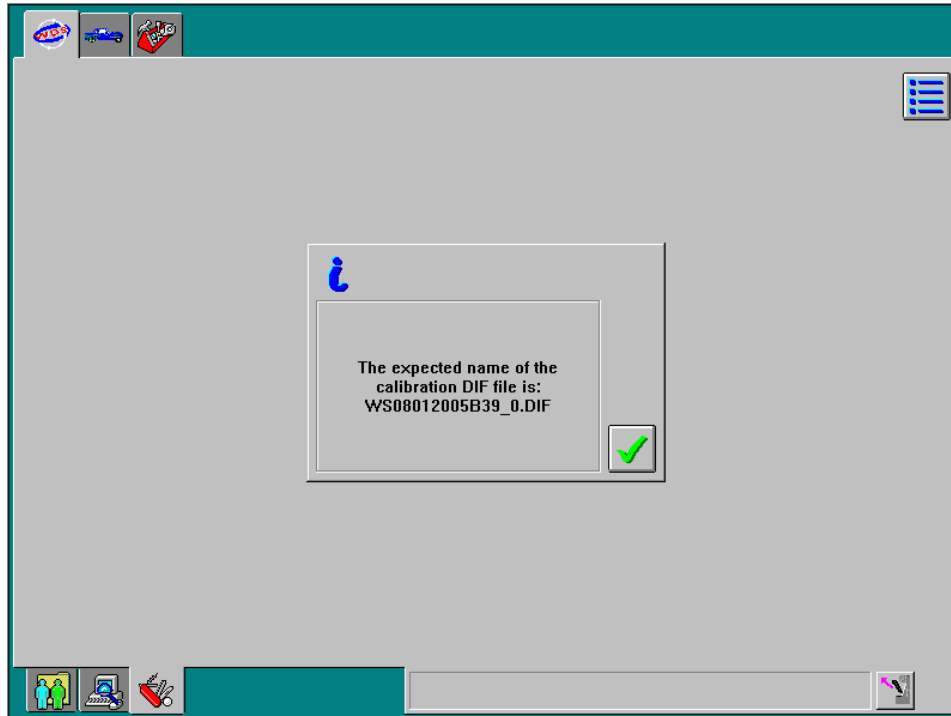
- 2、启动 WDS，待 WDS 进入正常开机状态后，将安装有‘WDS395.exe’程序的软盘插入 WDS 的软驱中；
- 3、选择 WDS 的”更新/特殊功能”，如图所示：



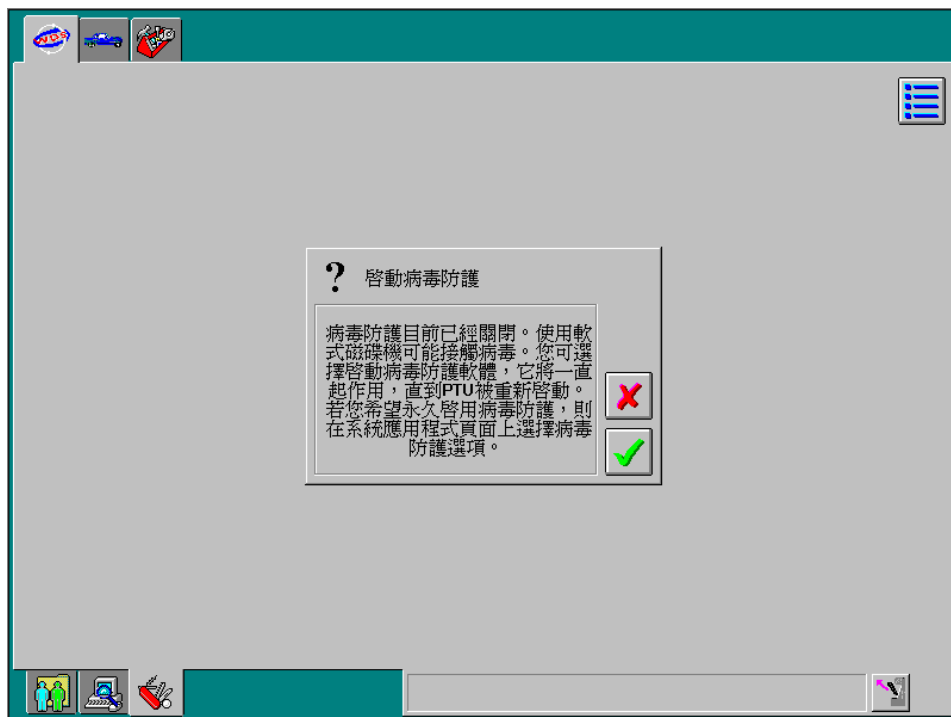
4、输入”00007”，按确认键，如图所示：



5、接下来会出现如图所示的标题框，按确认键；



6、接下来，继续按确认键；



7、然后，会出现一个如图所示的‘请等候’的标题框(如图 1)，时间大约会持续 20 分钟。此时，请不要操作 WDS。随后，在出现如图 2 的标题时，请按‘ok’键。

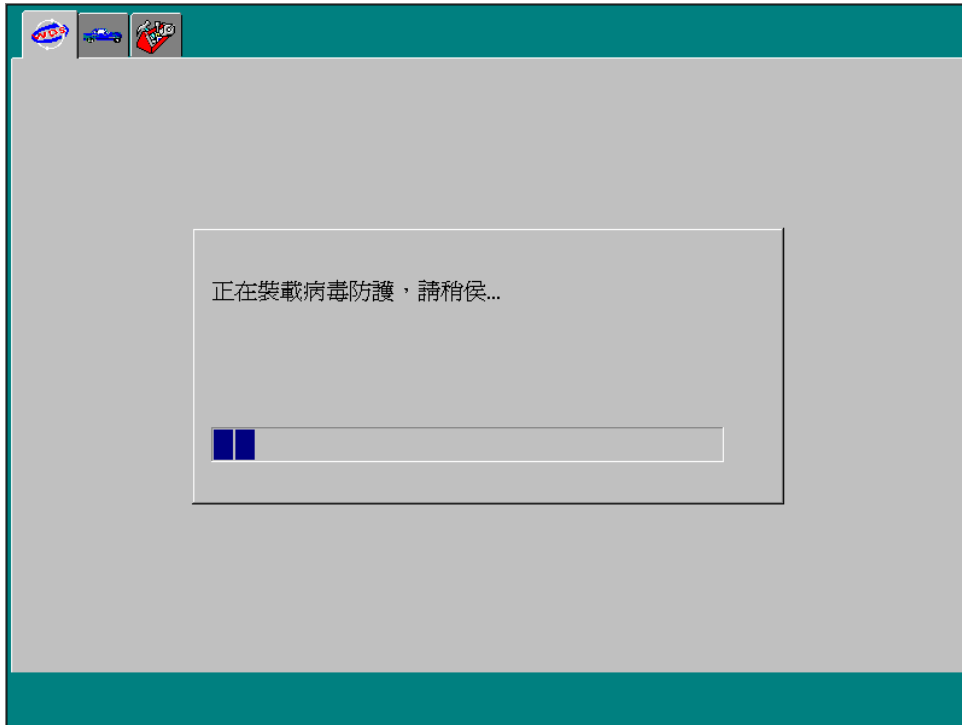


图 1

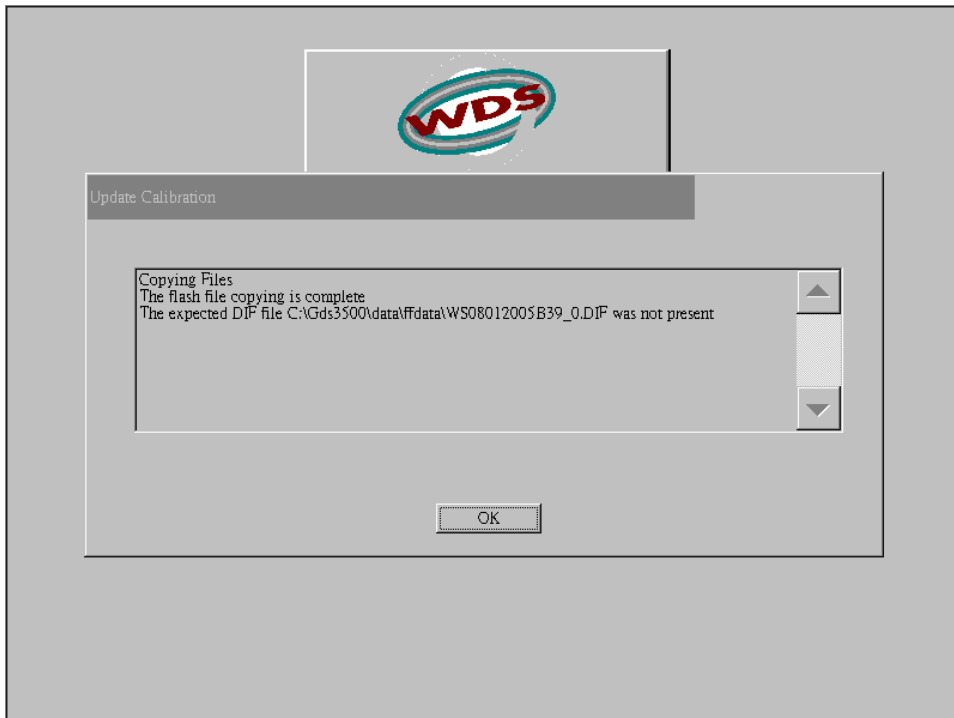
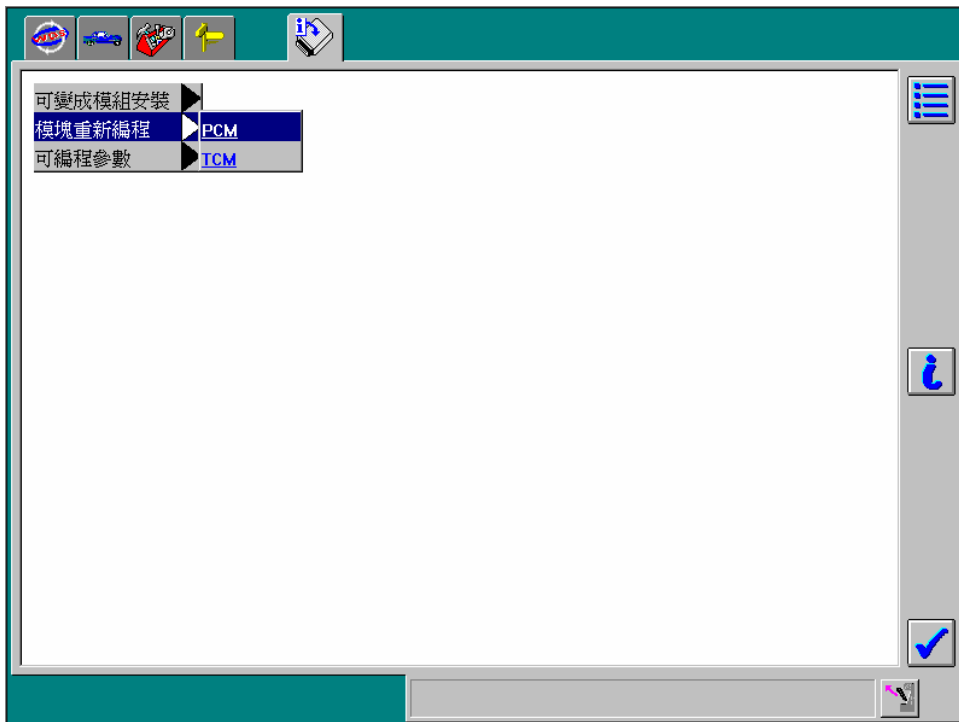


图 2

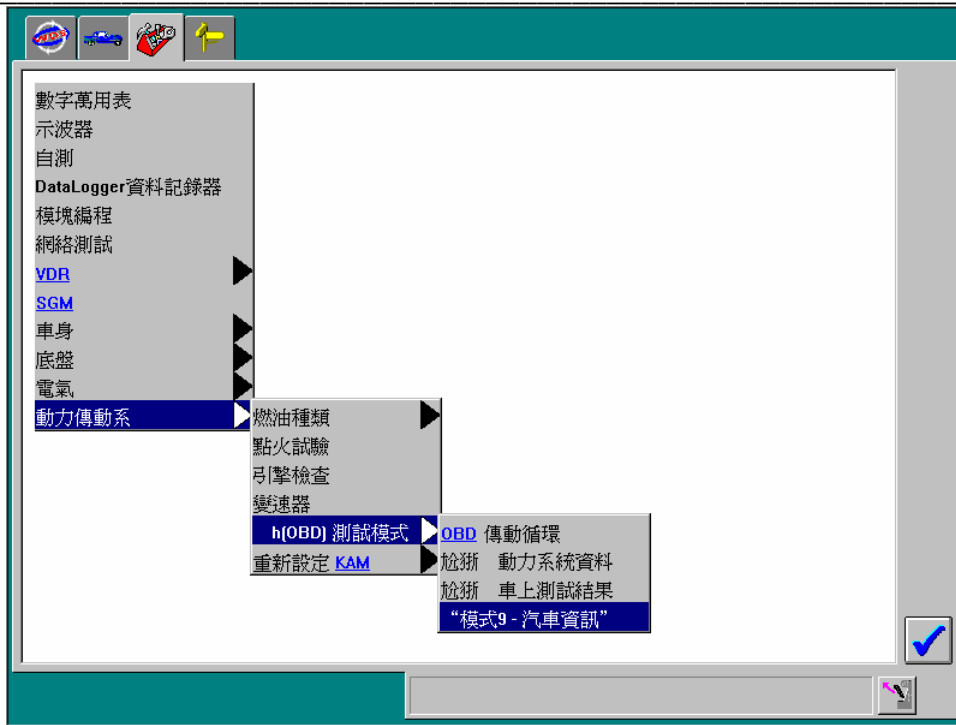
8、到这儿，WDS 的软件已经升级到 39.5 版（此时，可以通过操作 WDS 来检查 WDS 的软件版本号，确认 WDS 已经升级到 39.5 版，如图所示）；



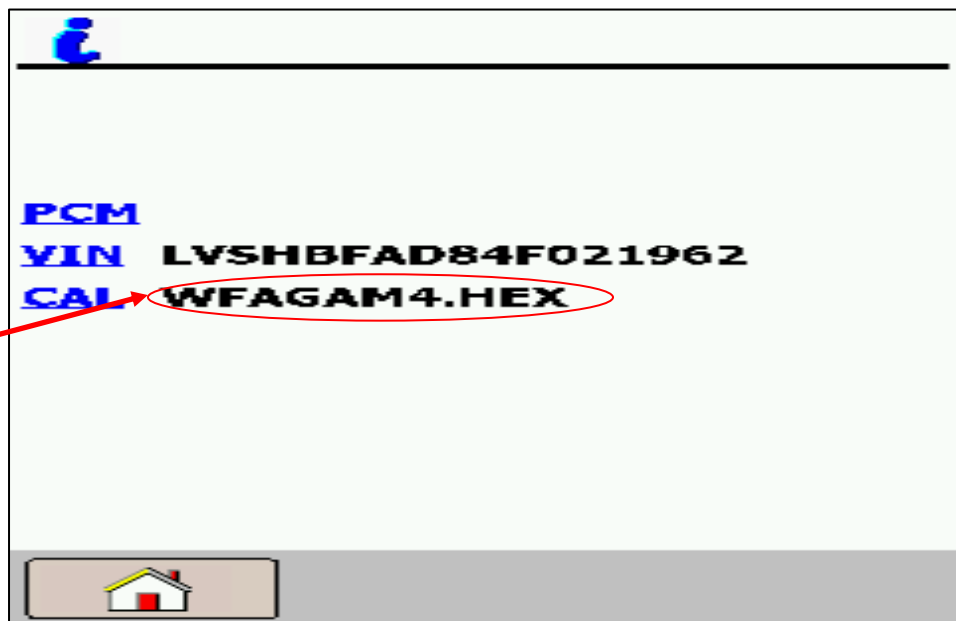
- 9、将软盘从 WDS 的软驱中取出，然后再插入安装有 ‘WDSPCM.exe’ 程序的软盘；
- 10、重复第 3、4、5、6、7 步骤；
- 11、到这里，‘WDSPCM.exe’ 程序已经安装到 WDS 上面（此时，我们可以通过对 2.5L 蒙迪欧汽车的 PCM 进行编程来确认 ‘WDSPCM.exe’ 程序是否已经安装到 WDS 上面，下面的步骤为 WDS 对 2.5L 蒙迪欧汽车的 PCM 进行编程）；
- 12、将 WDS 与一台 2.5L 蒙迪欧汽车连接上，按照 WDS 的提示对 PCM 进行重新编程，如图所示；



- 13、PCM 重新编成后，通过 WDS 在 ‘汽车资讯’ 里面查看 PCM 的版本号，如图所示；



14、接下来，WDS 的界面上就会出现 PCM 的版本号，如图所示；



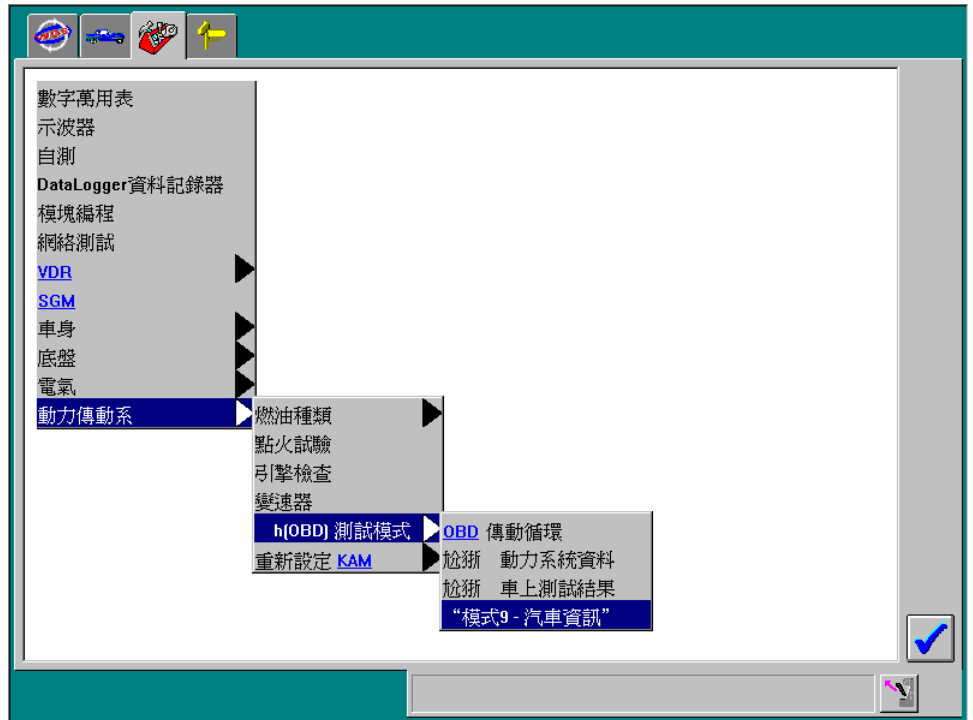
说明：编程之前的 PCM 的版本号： W FAGAM1. HEX  
 使用 WDS 编程之后 PCM 的版本号： W FAGAM4. HEX  
 使用 NGS 编程之后的 PCM 的版本号： W FAGAM1B. HEX

- 15、如果 WDS 上面显示 PCM 的版本号为 W FAGAM1. HEX 的话，表明 PCM 升级的程序还没有安装上去，这时，请与你的现场服务工程师或与长安福特客户服务部技术热线联系。
- 16、如果 WDS 上面显示 PCM 的版本号为 W FAGAM4. HEX 的话，表示 PCM 升级的程序已经安装上去。到这儿，本次 WDS 软件升级已经完成。

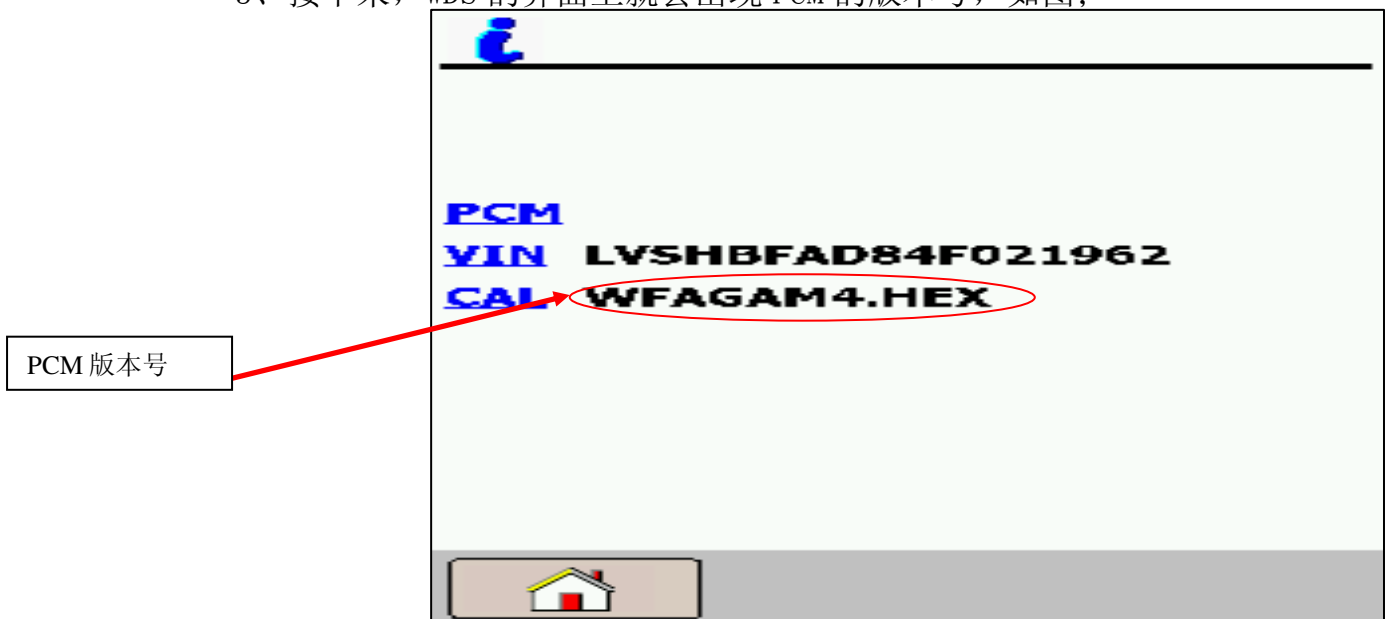
## 二) 使用 WDS 对 PCM 进行程序升级

在对 WDS 完成软件升级后，今后就可以使用这台 WDS 对 PCM 直接进行程序升级，程序升级方法：

- 1、将车辆与 WDS 连接起来；
- 2、通过 WDS 在‘汽车资讯’里面检查 PCM 的版本号，如图所示；

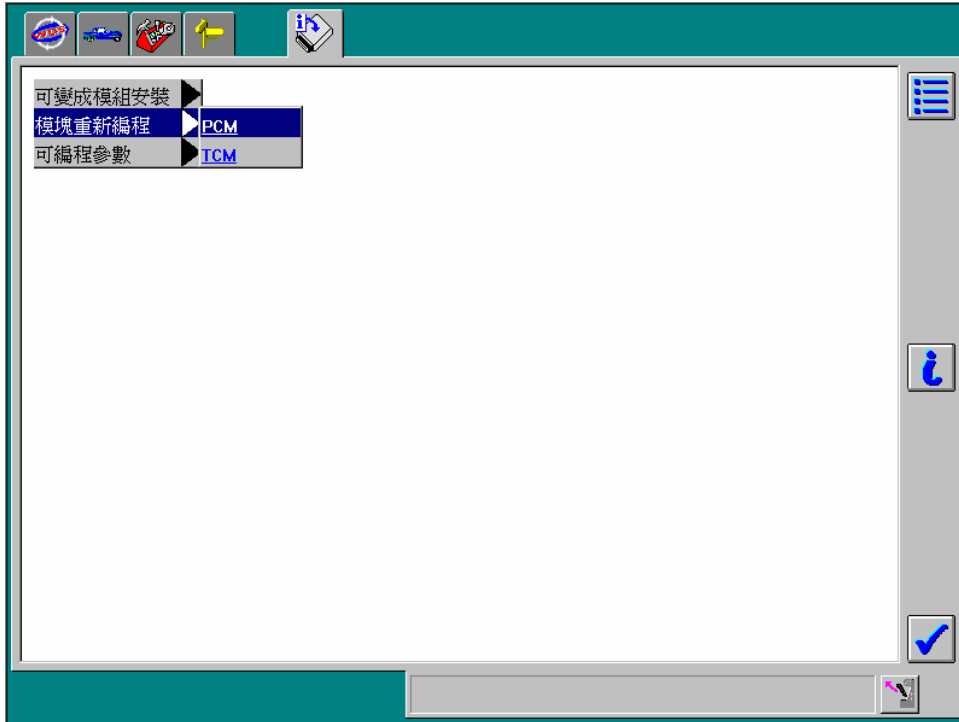


- 3、接下来，WDS 的界面上就会出现 PCM 的版本号，如图；



说明：编程之前的 PCM 的版本号： W FAGAM1.HEX  
使用 WDS 和 VCM 编程之后 PCM 的版本号： W FAGAM4.HEX  
使用 NGS 编程之后的 PCM 的版本号： W FAGAM1B.HEX

- 4、如果 WDS 显示 PCM 的版本号为 WFAGAM4. HEX 或为 WFAGAM1B. HEX，表明该 PCM 的程序已经进行升级，本次程序升级工作到此结束；如果 WDS 显示 PCM 的版本号为 WFAGAM1. HEX，请继续下一步骤；
- 5、按照 WDS 的提示对 PCM 进行重新编程，如图所示；



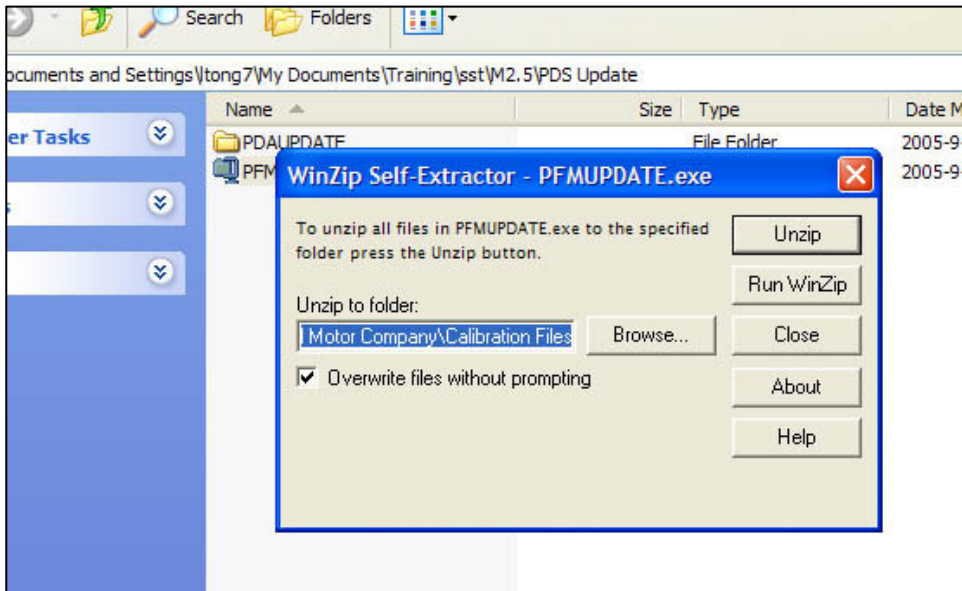


## 二、使用 VCM 对 PCM 进行程序升级

### (一)、对 PFM 和 PDS 进行软件升级

1、在台式电脑上，进行 PFM 的升级；

升级方法：点击附件二中的‘PFMUPDATE.exe’，点击‘Unzip’键。如图所示：



2、对 PDA 进行升级；

升级方法：1) 连接 PDA 与台式电脑；

2) 打开附件二中的‘PDS Update.zip’，里面有三个文件，EnvironmentSysCall.dll、WFAGAM1.BIN、WFAGAM4.BIN

3) 将文件 EnvironmentSysCall.dll 复制到 PDA/WINDOWS 文件夹下；

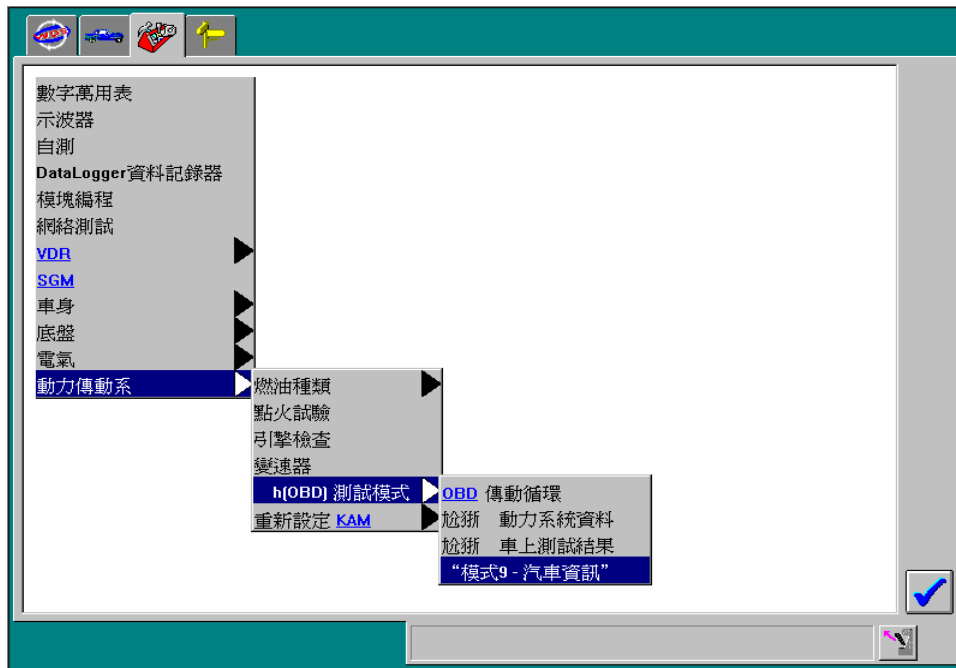
4) 将文件 WFAGAM1.BIN 和 WFAGAM4.BIN 两个文件复制到 PDA/SD 卡/PDS/FLASH 文件夹下。

### (二)、对 PCM 进行程序升级

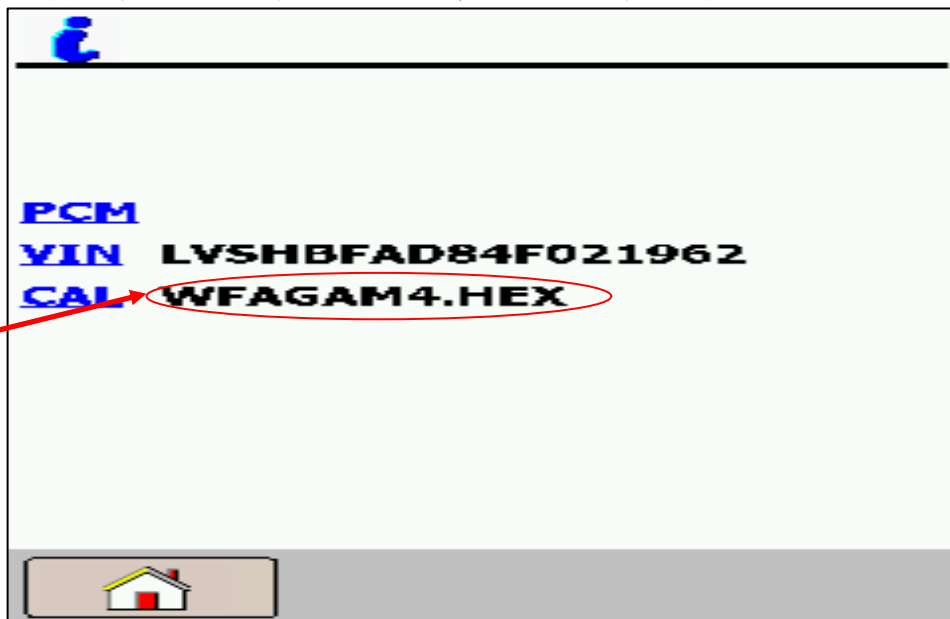
在对 VCM 完成软件升级后，今后就可以使用这台 VCM 对 PCM 直接进行程序升级，程序升级方法：

1、连接 VCM 与 2.5 蒙迪欧汽车；

2、通过 VCM 在‘汽车资讯’里面检查 PCM 的版本号，如图所示；



3、接下来，VCM 的界面上就会出现 PCM 的版本号，如图；

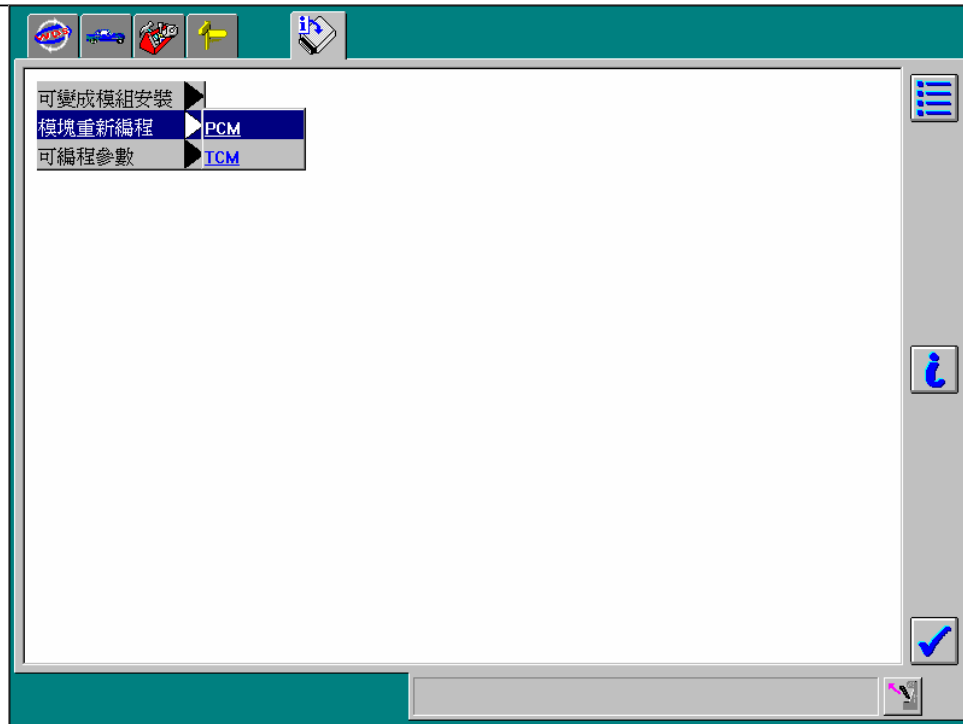


说明：编程之前的 PCM 的版本号： W FAGAM1. HEX

使用 WDS 和 VCM 编程之后 PCM 的版本号： W FAGAM4. HEX

使用 NGS 编程之后的 PCM 的版本号： W FAGAM1B. HEX

- 4、如果 VCM 显示 PCM 的版本号为 W FAGAM4. HEX 或为 W FAGAM1B. HEX，表明该 PCM 的程序已经进行升级，本次程序升级工作到此结束；如果 VCM 显示 PCM 的版本号为 W FAGAM1. HEX，请继续下一步骤；
- 5、按照 VCM 的提示对 PCM 进行‘模块重新编程’，如图所示；



所需工时：0.1 小时

所需零件：无

用户问题代码 (CCC) : C25

保修零件分类代码 (WCC) : 2 G 0 1

状态代码 (CC) : 4 2

保修状况：当 2.5L 蒙迪欧汽车回经销商处进行维修保养时，请经销商为这些车辆进行 PCM 程序更新。

## 附件

### 附件一：



Wds395.exe



Wdspm.exe

### 附件二：



PDS Update.zip



PFMUPDATE.exe