

昆明阳光汽车维修资料工作室长期  
提供各种汽车维修资料！

网址：<http://www.kmyggqc.com>

本站所有资料均由网上收集整理，版权由原创单位所有，只用于技术交流使用，请勿用于任何商业用途！

昆明阳光汽车维修资料工作室

2006. 9

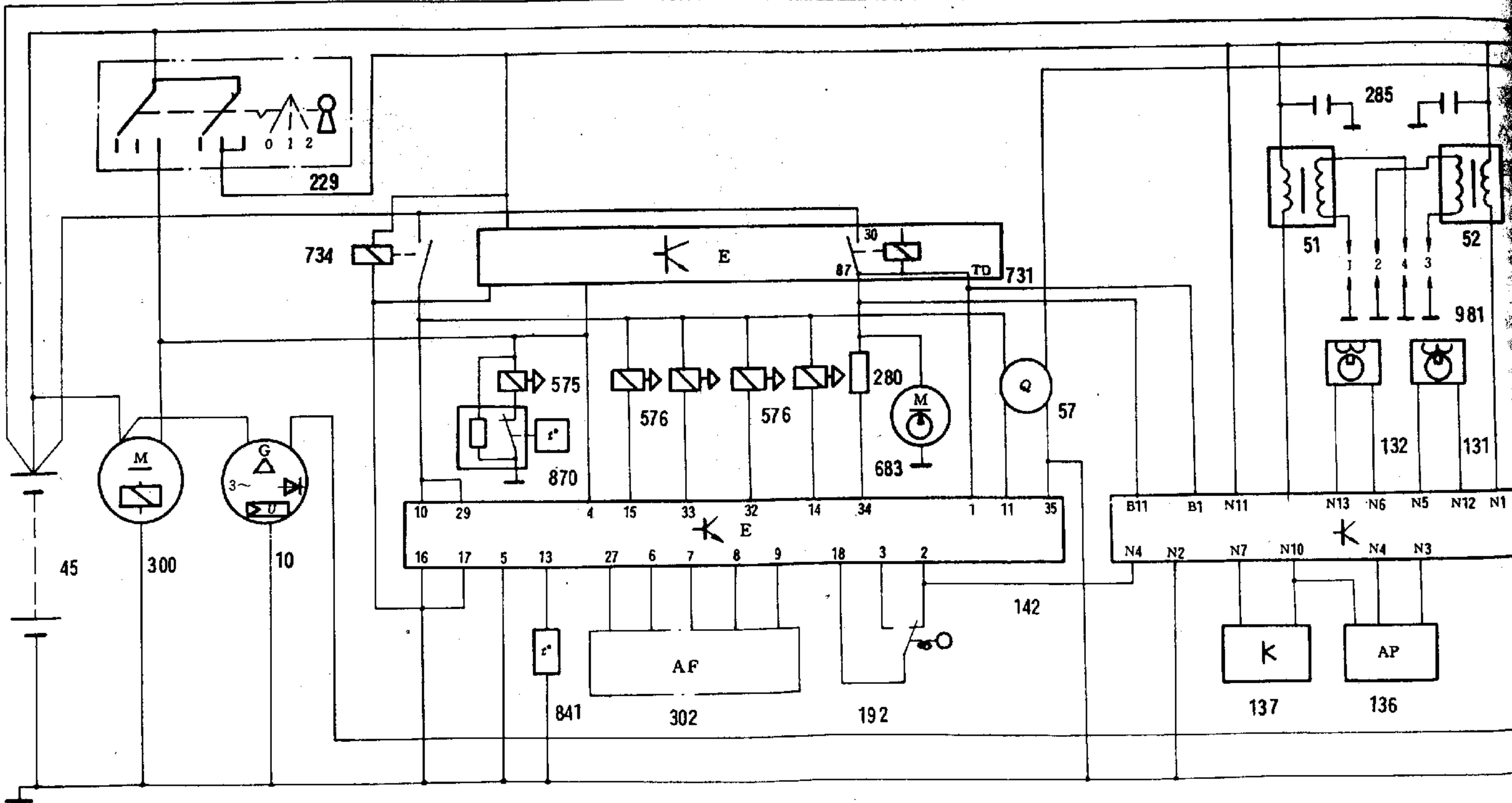


图 4-4-1 雪铁龙牌 CX25 型轿车电路原理图

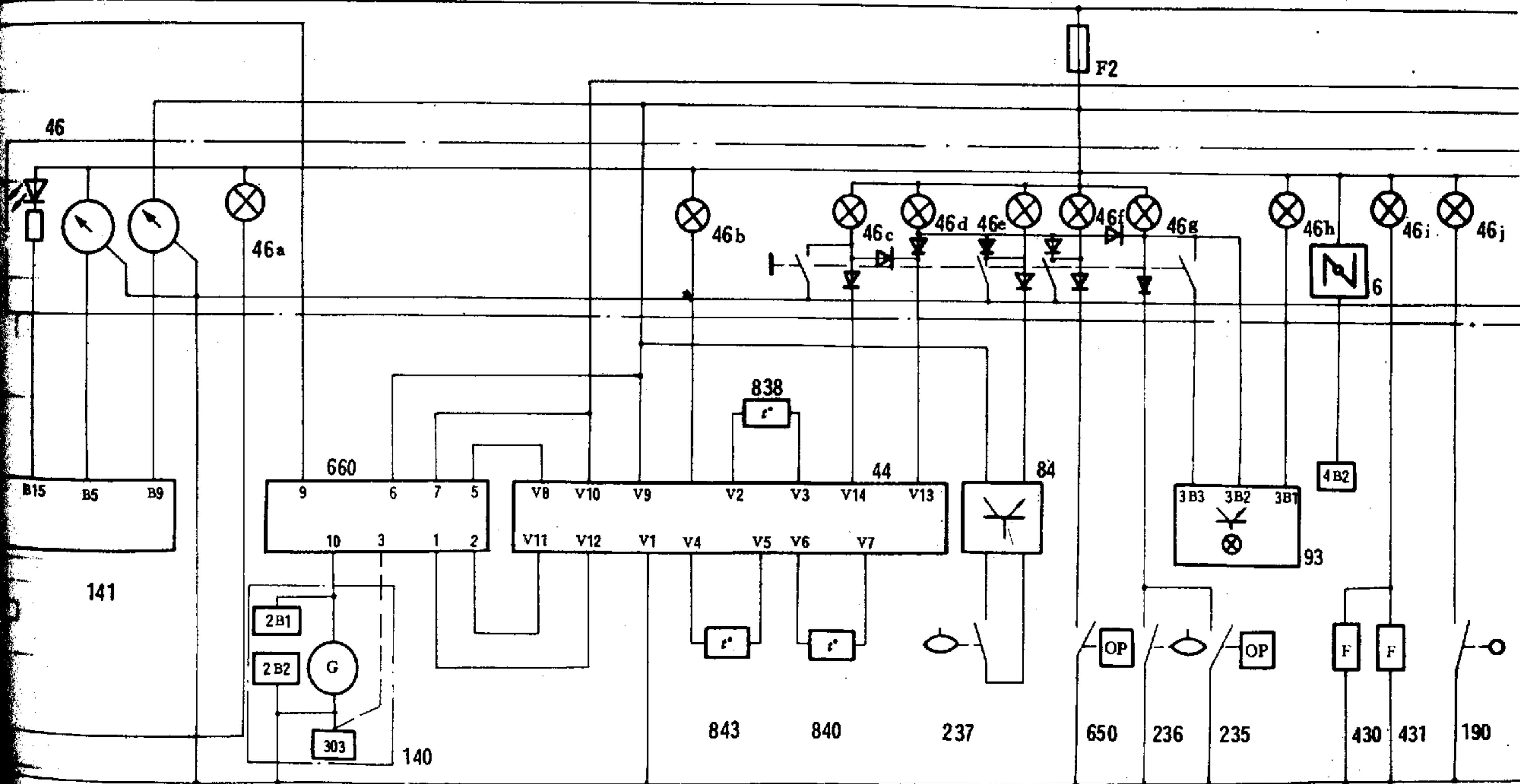


图 4-4-2 雷铁龙牌 CX25 型桥车电路原理图

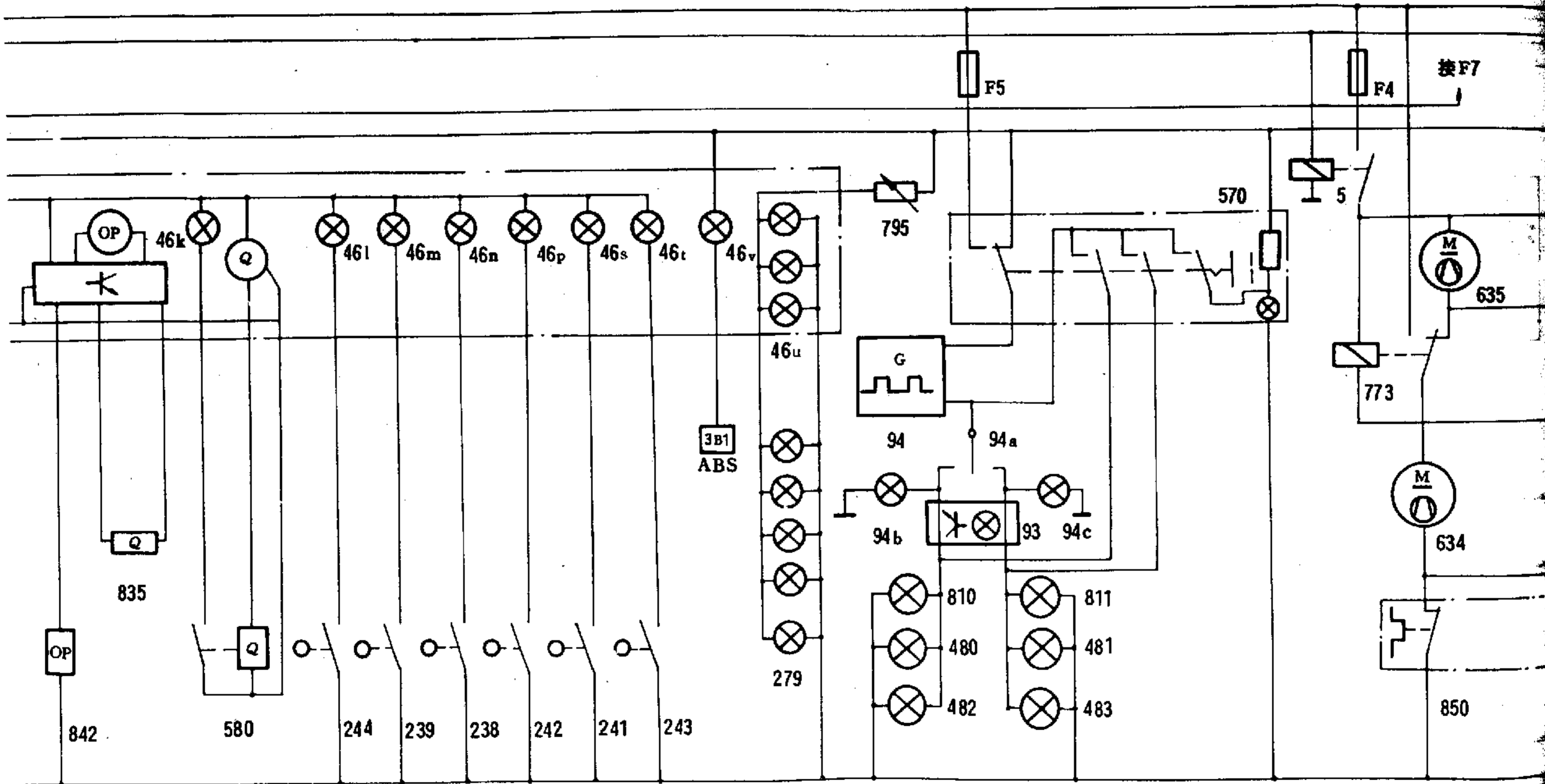


图 4-4-3 雪铁龙牌 CX25 型轿车电路原理图

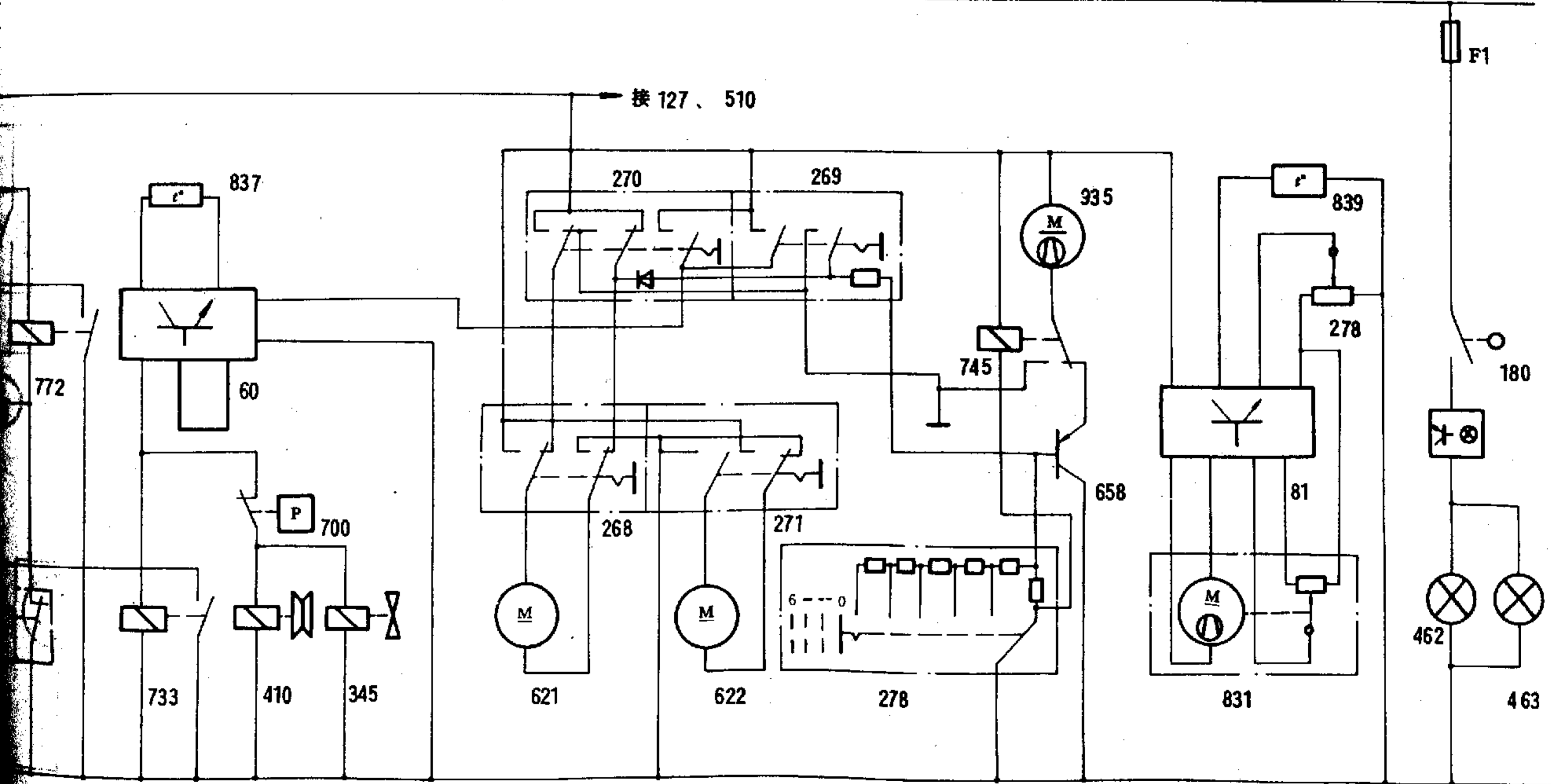


图 4-4-4 雷铁龙牌 CX25 型轿车电路原理图

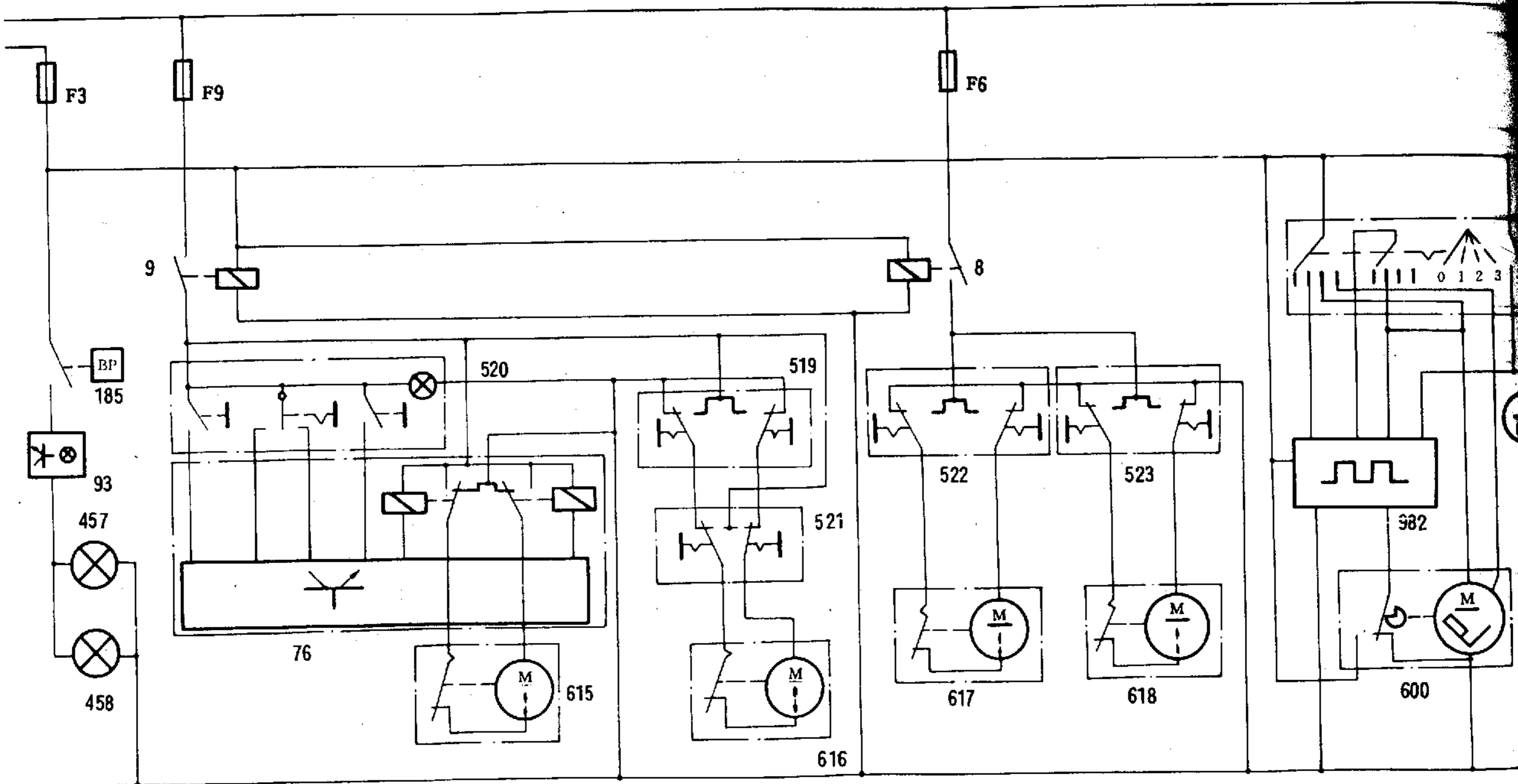


图 4-4-5 雪铁龙牌 CX25 型轿车电路原理图

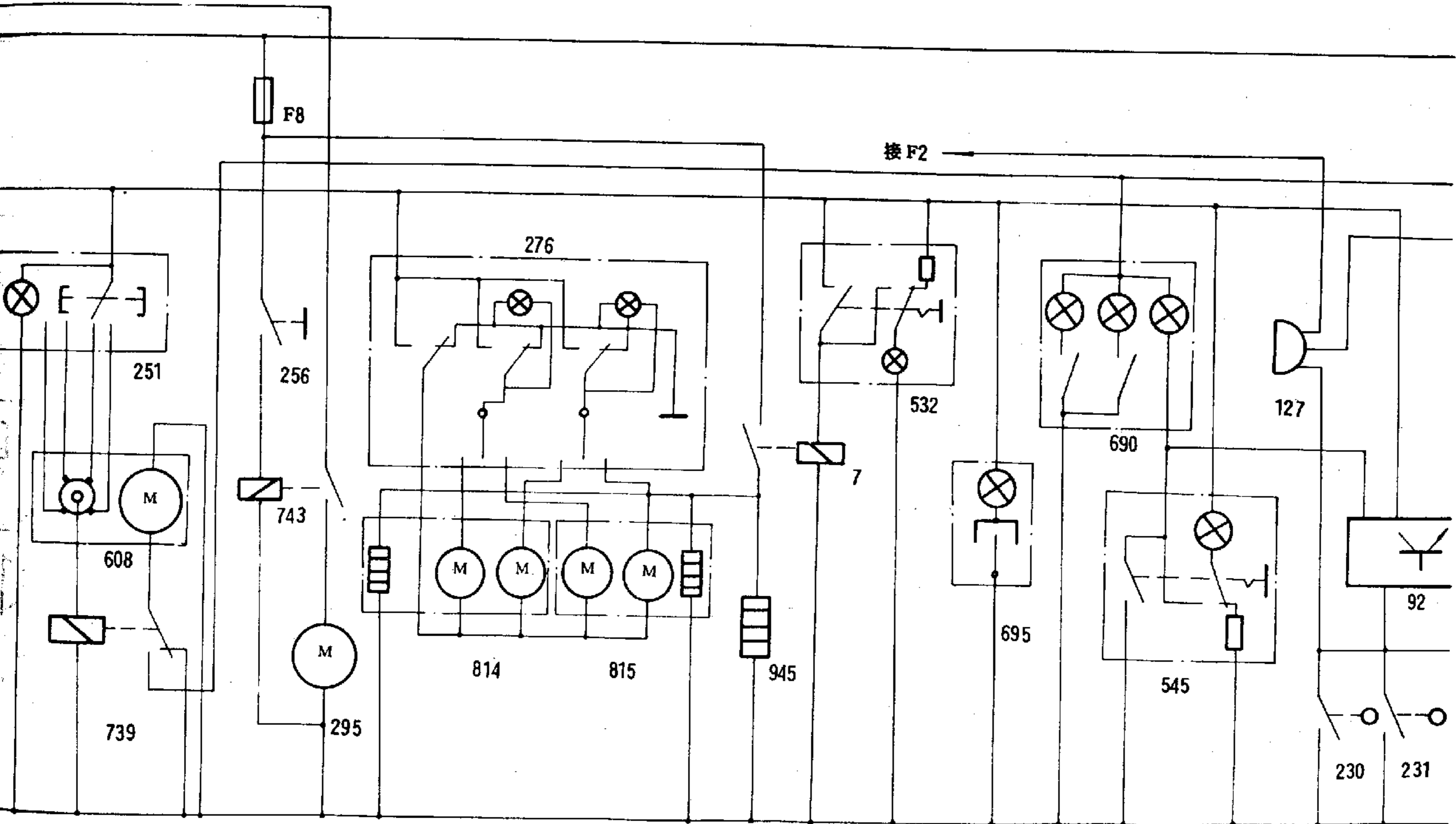


图 4-4-6 雪铁龙牌 CX25 型轿车电路原理图

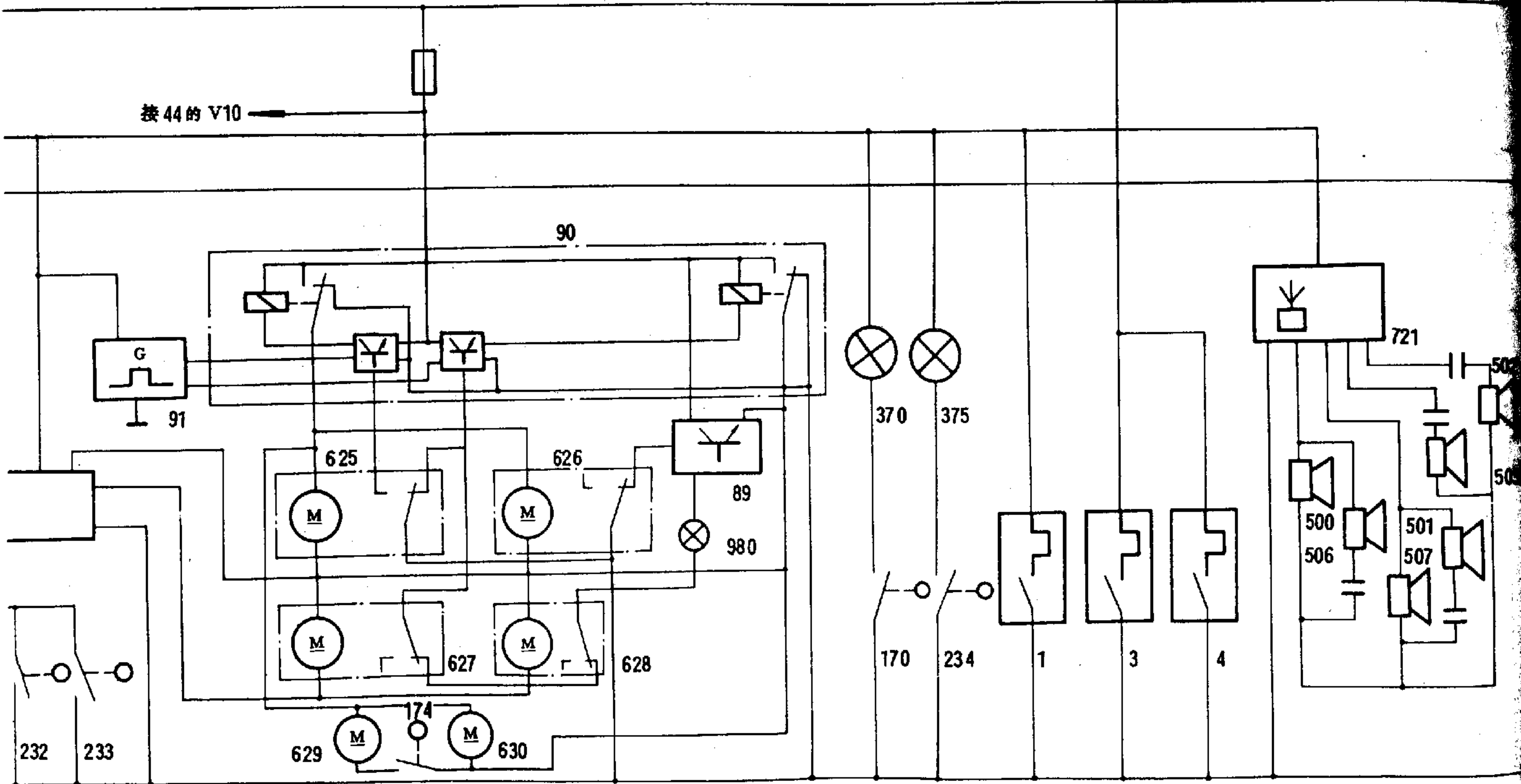


图 4-4-7 雪铁龙牌 CX25 型轿车电路原理图



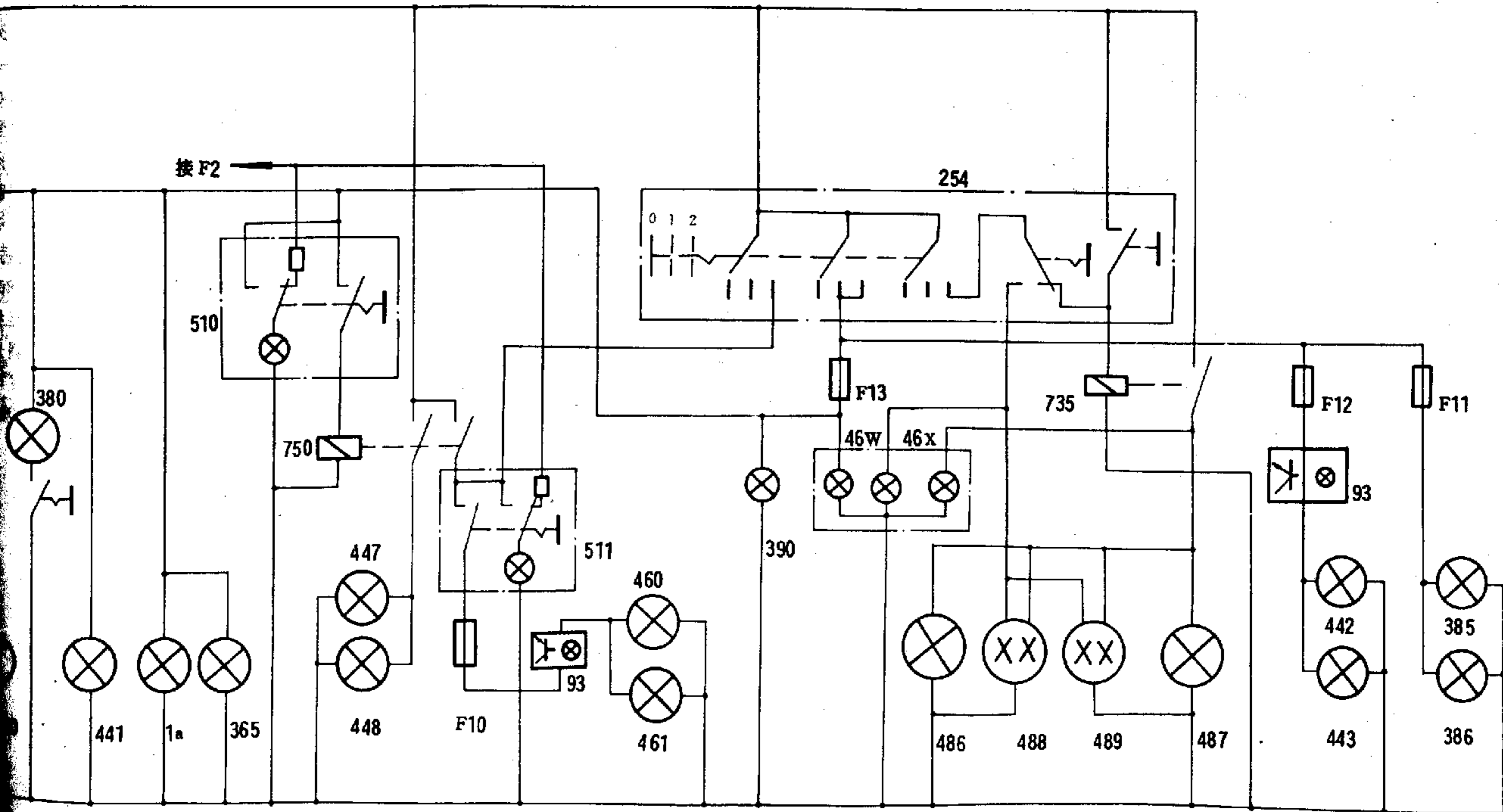


图 4-4-8 雪铁龙牌 CX25 型轿车电路原理图

图 4-4 图注

1—前点烟器;1a—点烟器照明灯;3—左后点烟器;4—右后点烟器;5—冷却风扇电源继电器;6—自动阻风门;7—后窗除霜继电器;8—前门窗控制继电器;9—后门窗控制继电器;10—交流发电机;44—数字显示装置;45—蓄电池;46—仪表板;46a—充电指示灯;46b—数字显示指示灯;46c—冷却液温度警告灯;46d—停车指示灯;46e—冷却液液位警告灯;46f—油压警告灯;46g—油压和油量警告灯;46h—灯泡失灵指示灯;46i—制动片磨损警告灯;46j—手制动指示灯;46k—燃油油量警告灯;46l、46m、46n、46p、46s、46t—门控灯;46v—防抱死指示灯;46u—远光指示灯;46w、46x—远光指示灯;51—一、四缸点火线圈;52—二、三缸点火线圈;57—燃油表;60—空调控制器;76—门窗玻璃控制定时器;81—暖风控制器;84—冷却液液位检测放大器;89—门锁继电器;90—遥控锁继电器;91—门控报警器;92—继电器;93—灯泡故障检查器;94—转向闪光器;94a—转向灯开关;94b、94c—转向指示灯;127—蜂鸣器;131—上止点传感器;132—点火正时器;136—真空度传感器;137—抗爆震传感器;140—里程传感器;141—点火电子控制装置;142—燃油喷射电子控制装置;170—行李舱灯开关;174—行李舱锁开关;180—倒车灯开关;185—手制动开关;190—手制动开关;192—节气门开关;229—点火开关;230—左前门控开关;231—右前门控开关;232—左后门控开关;233—右后门控开关;234—工具箱灯开关;235—油压报警开关;236—机油油量报警开关;237—冷却液液位报警开关;238、239—左前门控开关;241、242—右后门控开关;243—行李舱门控开关;244—发动机罩开关;251—车身高度控制开关;254—车灯开关;255—刮水器、洗涤器开关;256—车身高度控制开关;268—空调器开关;269—空调器开关;270—空调器开关(最大空气量);271—空气流向(分配)开关;276—后视镜开关;278—暖风控制指示灯;280—电阻器;285—防干扰电容器;295—车身高度液压压缩机;300—启动机;302—空气流量传感器;345—快怠速电磁阀;365—烟灰盒灯;370—行李舱灯;375—发动机罩下灯;380—发动机罩下灯;385—左牌照灯;386—右牌照灯;390—点火开关灯;410—空调压缩机电磁离合器;430—左前制动片磨损传感器;431—右前制动片磨损传感器;440—左前侧灯;441—右前侧灯;442—左尾灯;443—右尾灯;447—左前雾灯;448—右前雾灯;457—左制动灯;458—右制动灯;460—左后雾灯;461—右后雾灯;462—左倒车灯;463—右倒车灯;480—左前转向灯;481—右前转向灯;482—左后转向灯;483—右后转向灯;486—左近光灯;487—右近光灯;488—左前照灯;489—右前照灯;500—左前扬声器;501—右前扬声器;502—左后扬声器;503—右后扬声器;506—左高音扬声器;507—右高音扬声器;510—前雾灯开关;511—后雾灯开关;519—司机左侧门窗开关;520—司机右侧门窗开关;521—左前门窗开关;522—左后门窗开关;523—右后门窗开关;532—后窗除霜开关;545—室内灯开关;570—危险报警开关;575—冷启动喷油器;576—喷油器;580—燃油表传感器;600—刮水电动机;608—车身高度控制电动机;616—左前门窗电动机;617—左后门窗电动机;618—右后门窗电动机;621—进气电动机;622—空气流向电动机;625—左前门锁电动机;626—右前门锁电动机;627—左后门锁电动机;628—右后门锁电动机;629—行李舱锁电动机;630—燃油箱盖锁电动机;634—右冷风电动机;635—左冷风电动机;650—油压报警开关;658—暖风控制装置;660—车用计算机;683—燃油泵电动机;690—中部室内灯;695—前部室内灯;700—空调器压力开关;721—收音机;731—燃油喷射继电器;733—冷风电动机继电器;734—喷油器继电器;735—远光继电器;739—车身载质量控制继电器;743—车身高度控制继电器;745—暖风继电器(高速);750—雾灯继电器;772—冷风电动机高速继电器;773—冷风电动机串并联继电器;795—仪表灯调光器;810—左危险警告灯;811—右危险警告灯;814—左后视镜电动机;815—右后视镜电动机;831—暖风伺服电动机;835—机油油量传感器;837—空调蒸发器温度传感器;838—车外温度传感器;839—车内温度传感器;840—冷却液温度传感器(普通点火);841—冷却液温度传感器(电子点火);842—油压表传感器;843—发动机机油温度传感器;850—发动机冷风温控开关;870—片控开关;935—暖风电动机;945—后窗加热器;980—门锁警告灯;981—火花塞;982—间歇刮水继电器