

# 手煞車

## 目錄

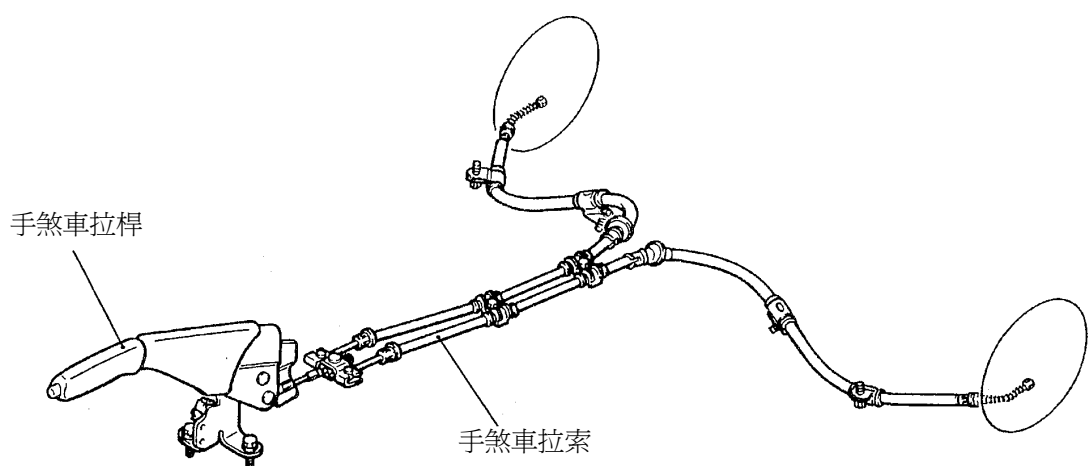
概論.....	36-2	手煞車拉桿行程檢查及調整.....	36-3
		檢查手煞車開關.....	36-4
維修規格.....	36-2	來另片磨合.....	36-4
潤滑劑.....	36-2	手煞車拉桿.....	36-5
檢修調整程序.....	36-3	手煞車拉索.....	36-6

## 概論

DZL 之手煞車為機械式，以手煞車拉桿來控制，用以制動後輪煞車力。

利用位於駕駛座旁的手煞車拉桿來控制。

## 結構圖



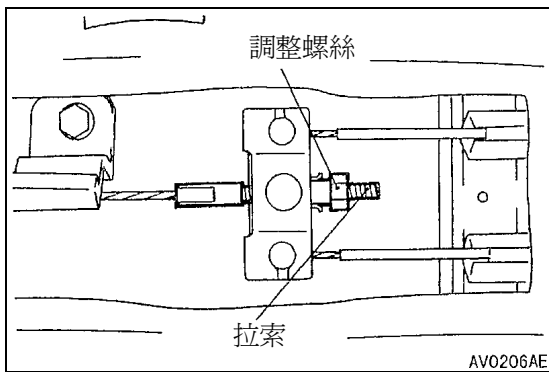
AV0866AE

## 維修規格

項目	標準值	極限值
手煞車拉桿行程	5 - 7 響	---
後煞車來另片厚度	mm 2.8	1.0
後鼓式煞車內徑	mm 168.0	169.0

## 潤滑劑

項目	指定潤滑油
背板	多用途黃油
煞車蹄片及來另片總成	
調整器	

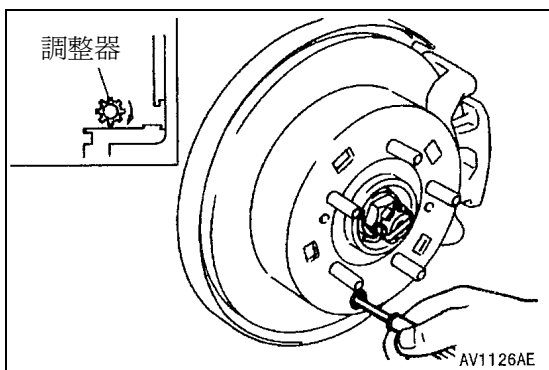


## 檢修調整程序

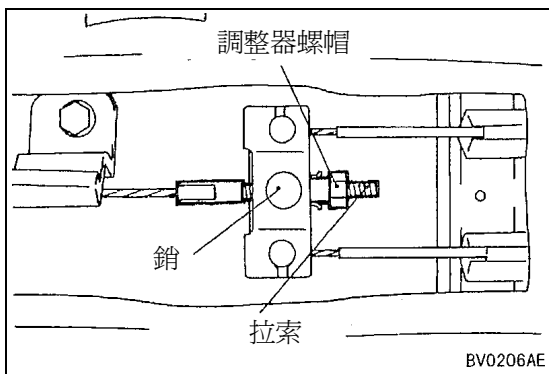
### 手煞車拉桿行程檢查及調整

- 1 以大約 196 N 的力量拉起手煞車，並聆聽其響數；標準值：5-7 齒。
- 2 如果手煞車桿行程不在規格內，請依下列方式調整。
- 3 拆下手煞車拉桿護蓋，放鬆螺帽將其轉向拉索端，即可放鬆拉索。

#### <調整手煞車行程>



1. 拆卸下調整器孔端塞，然後以一字螺絲起子，依圖示方式轉動調整器(使蹄片向外擴張)，使碟盤不致轉動。然後再以相反方向轉動調整器 5 齒。

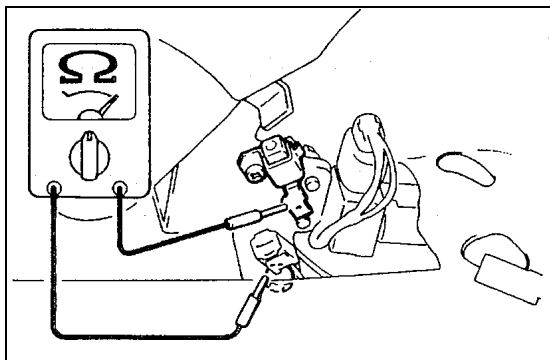


2. 轉動調整螺帽以調整手煞車行程使其符合標準值，調整後檢查並確認調整螺帽及手煞車拉桿間沒有間隙。

#### 注意

如果手煞車拉桿行程低於標準值且煞車過緊，則後煞車可能會有拖曳的現象。

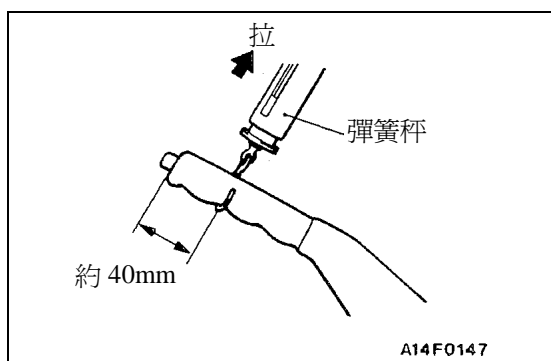
3. 手煞車拉桿行程調整完畢後，請將後輪頂起，並釋放煞車，以手轉動輪胎，確認後輪無煞車拖曳的現象。



### 檢查手煞車開關

檢查手煞車開關端子及開關固定螺絲間的導通性。

拉起手煞車	導通
放鬆手煞車	不導通



### 來另片磨合

更換手煞車來另片時，或更換後煞車碟盤時，或是手煞車制動力不足時，請磨合來另片。

#### 注意

磨合來另片時，請選擇視野良好的地點，並且要注意安全。

- 1 依規定調整手煞車拉桿行程。

**標準值：【操作力量約 196N】**

**5-7 齒**

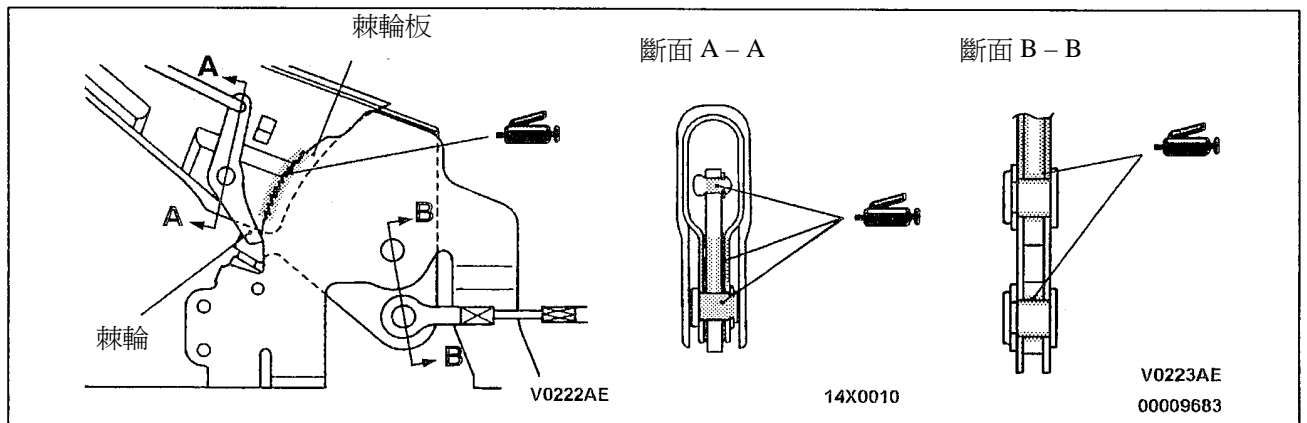
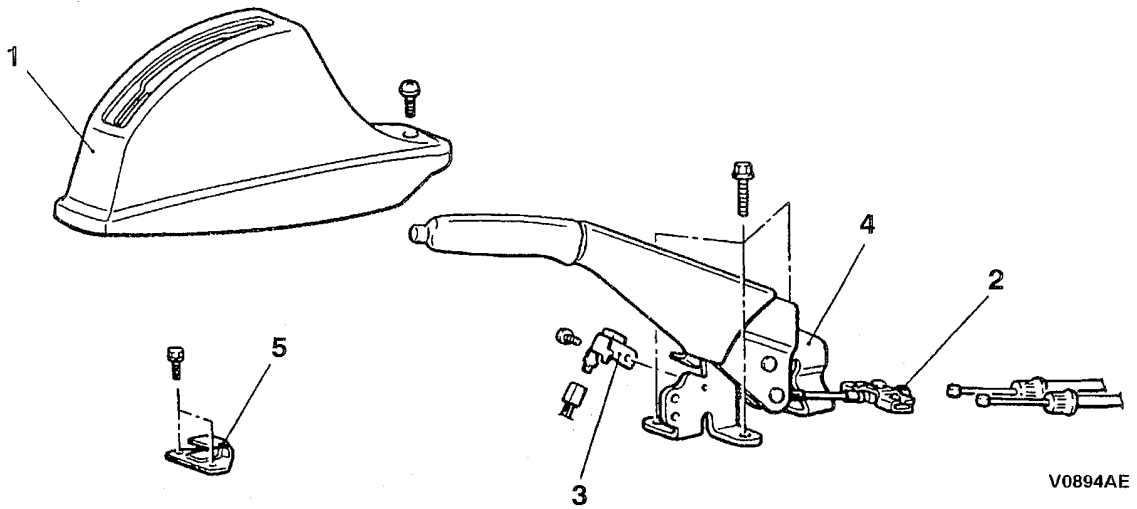
- 2 在手煞車拉柄中心鉤上彈簧秤，並以平行手煞車拉柄的方向施加 98-147 N 的力量。
- 3 以定速 35-50 公里行駛約 100 公尺。
- 4 放鬆手煞車，等待約 5-10 分鐘，使煞車系統冷卻。
- 5 重複步驟 2-4 約 4-5 次。

# 手煞車拉桿

## 拆卸與安裝

### 安裝後作業

檢查與調整手煞車拉桿行程



### 拆卸步驟

- 1 手煞車護蓋
- 2 調整螺帽
- 3 手煞車開關

- 4 手煞車拉桿
- 5 手煞車蓋固定架

## 手煞車拉索

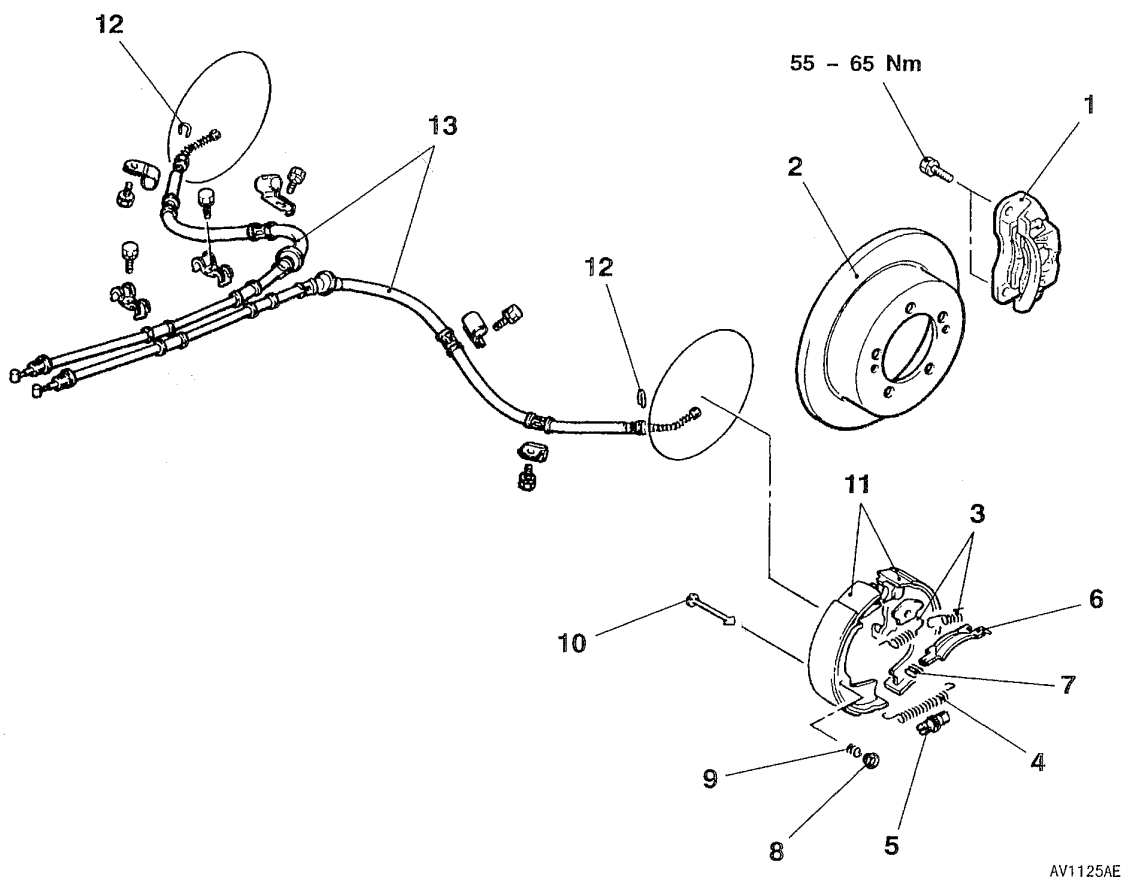
## 拆卸與安裝

## 拆卸前作業

- 拆卸手煞車護蓋及後座椅

## 安裝後作業

- 手煞車拉桿行程檢查與調整
- 安裝手煞車護蓋及後座椅



## 拆卸步驟

- ◀A▶
1. 後煞車卡鉗總成
  2. 後煞車碟盤
- ▶B▶
3. 蹄片到錨銷彈簧
  4. 調整螺絲彈簧
- ▶A▶
5. 調整器
  6. 支柱
  7. 支柱回拉彈簧

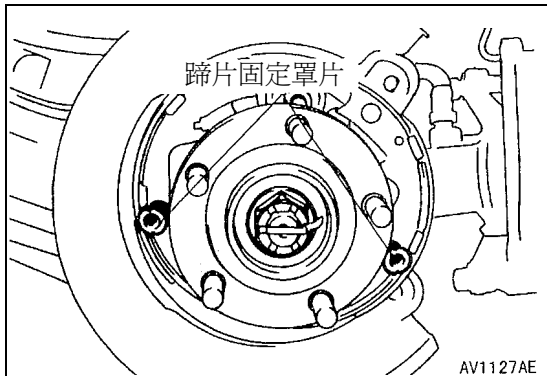
- ◀B▶
- 8 蹄片固定單片
  - 9 蹄片固定彈簧
  - 10 蹄片固定銷
  - 11 蹄片及來另片總成
  - 12 卡簧
  - 13 手煞車拉索

AV1125AE

## 拆卸維修要點

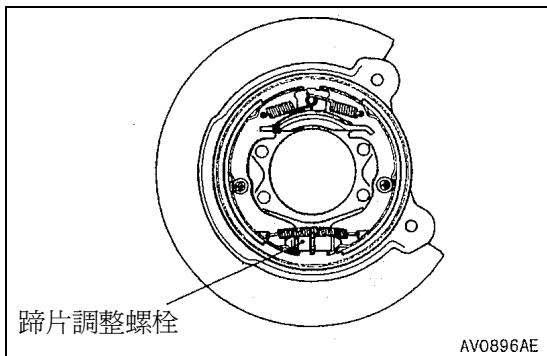
### ◀A▶後煞車卡鉗總成拆卸

拆卸後煞車卡鉗，並以繩索綁住。



### ◀B▶拆卸蹄片固定罩片

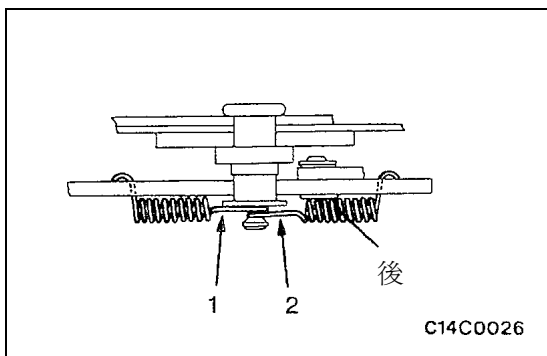
撐開蹄片及來另片總成，並拆下蹄片固定罩片。



## 安裝維修要點

### ▶A◀安裝調整器

安裝調整器，使右側調整器的固定螺栓朝向車前方向固定，使左側調整器的固定螺栓朝向車後方向固定。



### ▶B◀安裝蹄片到錨銷彈簧

請依圖示方式安裝蹄片到錨銷彈簧

#### 注意

由於作用在蹄片到錨銷彈簧的作用力不同，所以請再圖示的彈簧上點漆做記號。

#### 備註

左圖所示為左輪；右輪的位置則在其相反對稱的位置。

## 煞車鼓

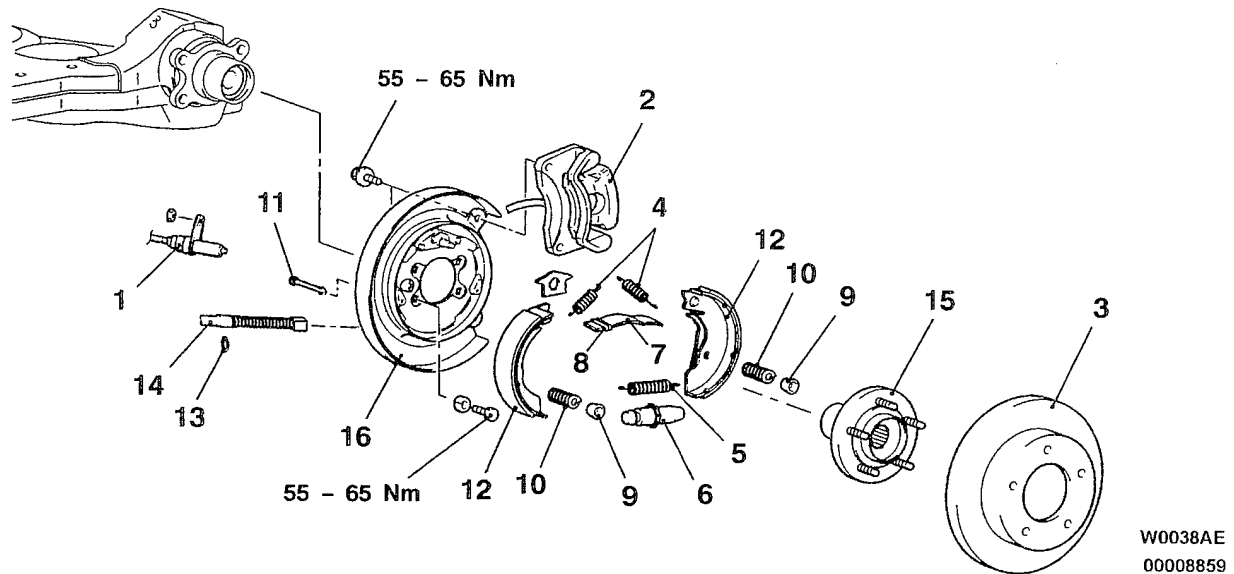
### 拆卸與安裝

注意：

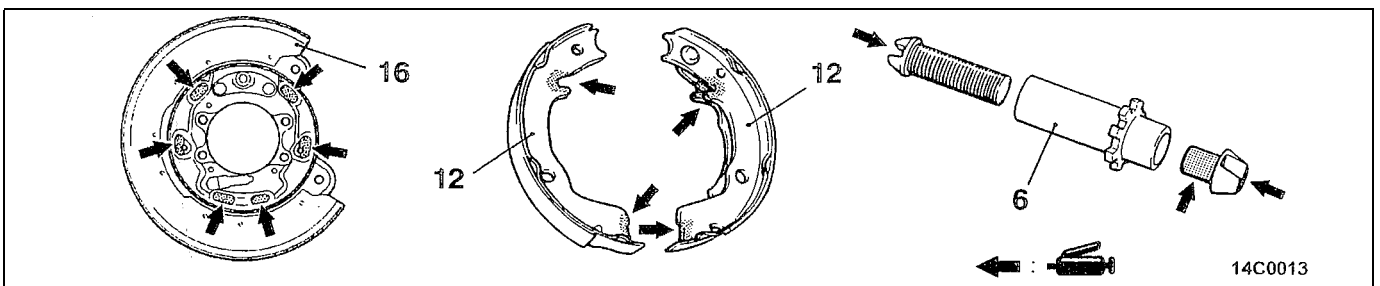
配備 ABS 之車型，請小心不要刮傷或損壞 ABS 轉子的齒牙。ABS 轉子不可掉落，如果 ABS 轉子缺齒或變形，則無法精確計算輪胎轉速，並將導致 ABS 系統無法正常作動。

安裝後作業

手煞車拉桿行程檢查及調整(請參考 P.36-3)



W0038AE  
00008859



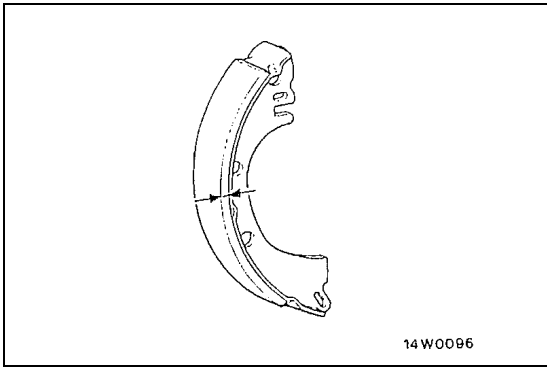
14C0013

煞車黃油：多功能黃油

#### 拆卸步驟

- |            |              |
|------------|--------------|
| 1. 後輪速感知器  | 9. 蹄片固定單片    |
| 2. 後煞車卡鉗   | 10. 蹄片固定彈簧   |
| 3. 後煞車碟盤   | 11. 蹄片固定銷    |
| 4. 蹄片到錨銷彈簧 | 12. 蹄片及來另片總成 |
| 5. 調整螺絲彈簧  | 13. 卡簧       |
| 6. 調整器     | 14. 手煞車拉索    |
| 7. 支柱      | 15. 後輪轂總成    |
| 8. 支柱回位彈簧  | 16. 背板       |

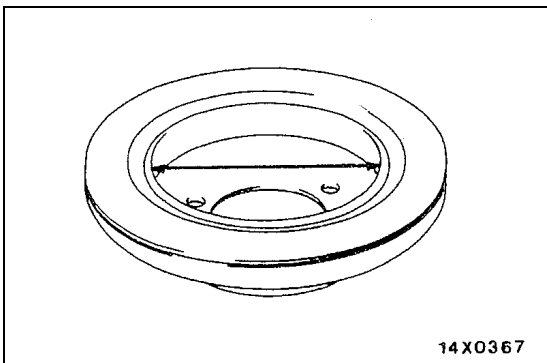




## 檢查

### 檢查煞車來另片及煞車鼓

1. 量測煞車來另片不同區域的厚度。  
**標準值：2.8 mm**  
**極限：1.0 mm**
2. 煞車來另片的磨損程度已經超過極限值，請同時更換左右 2 輪的煞車蹄片及來另片總成。



3. 量測碟盤內徑的值(2 個以上)。  
**標準值：168.0 mm**  
**極限：169.0 mm**
4. 如果煞車碟盤內徑磨損程度已經超過極限值，或單側磨耗過多，請更換煞車碟盤。

備註：